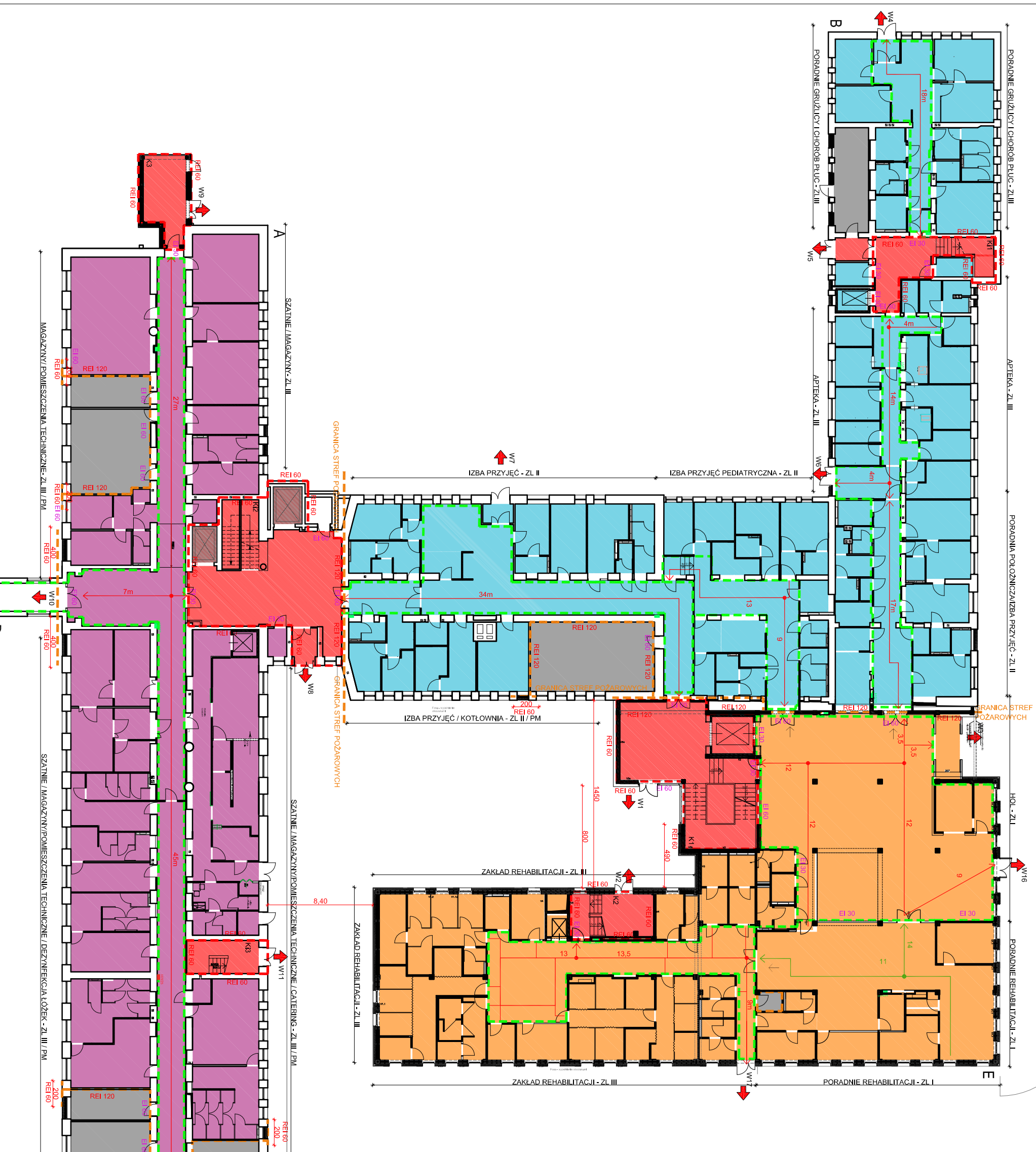


- ROZBUDOWA
- MODERNIZACJA
- GRANICA STREF POŻAROWYCH
- OBUDOWA POZIOMYCH DRÓG EWAKUACYJNYCH - REI 30
- OBUDOWA KLATEK SCHODOWYCH EWAKUACYJNYCH REI 60
- DRÓG I - DOJŚCIA EWAKUACYJNE (maks. dopuszczalna dł. dościsła wynosi: 10m - przy jednym dościsłu, 40m - przy conajmniej dwóch dościsłach.)
- PRZEJŚCIA EWAKUACYJNA W POMIĘSZCZENIACH
- KLATKI SCHODOWE EWAKUACYJNE
- STREFA POŻAROWA 1 - ZI. I, II, ZI. III
- STREFA POŻAROWA 2 - ZI. II, ZI. III, PM
- STREFA POŻAROWA 3 - ZI. II, ZI. III, PM
- WYDZIELONE POŻAROWO POMIĘSZCZENIA TECHNICZNE PM
- EI 30 KLASA ODPORNOŚCI POŻ. DRZWI I OKIEN
- REI 60 KLASA ODPORNOŚCI POŻ. ŚCIAN
- WYJŚCIE EWAKUACYJNE



WYMAGANIA POŻ
NISKI PARTER
RYS.NR 2

skala 1:300
0 1 3
1m

data: 01.06.2016

PRAWA AUTORSKIE ZASTRZEŻENIE

projekt wykonali:
mgr inż. arch. STANISŁAW SOSAK
upr. bud. N° 152/77/OL
CZŁONEK IZBY ARCHITEKTÓW WWA-0024
mgr inż. arch. ANNA DĄBROWSKA - SOSAK
upr. bud. N° 141/87/OL
CZŁONEK IZBY ARCHITEKTÓW WWA-0025

projekt opracował:
mgr inż. arch. Agnieszka Żarejko
mgr inż. arch. Katarzyna Czyż
projekt sprawdził:
mgr inż. arch. JERZY BOROWIK
upr. bud. N° 722/56 z art. 361
CZŁONEK IZBY ARCHITEKTÓW WWA-0146