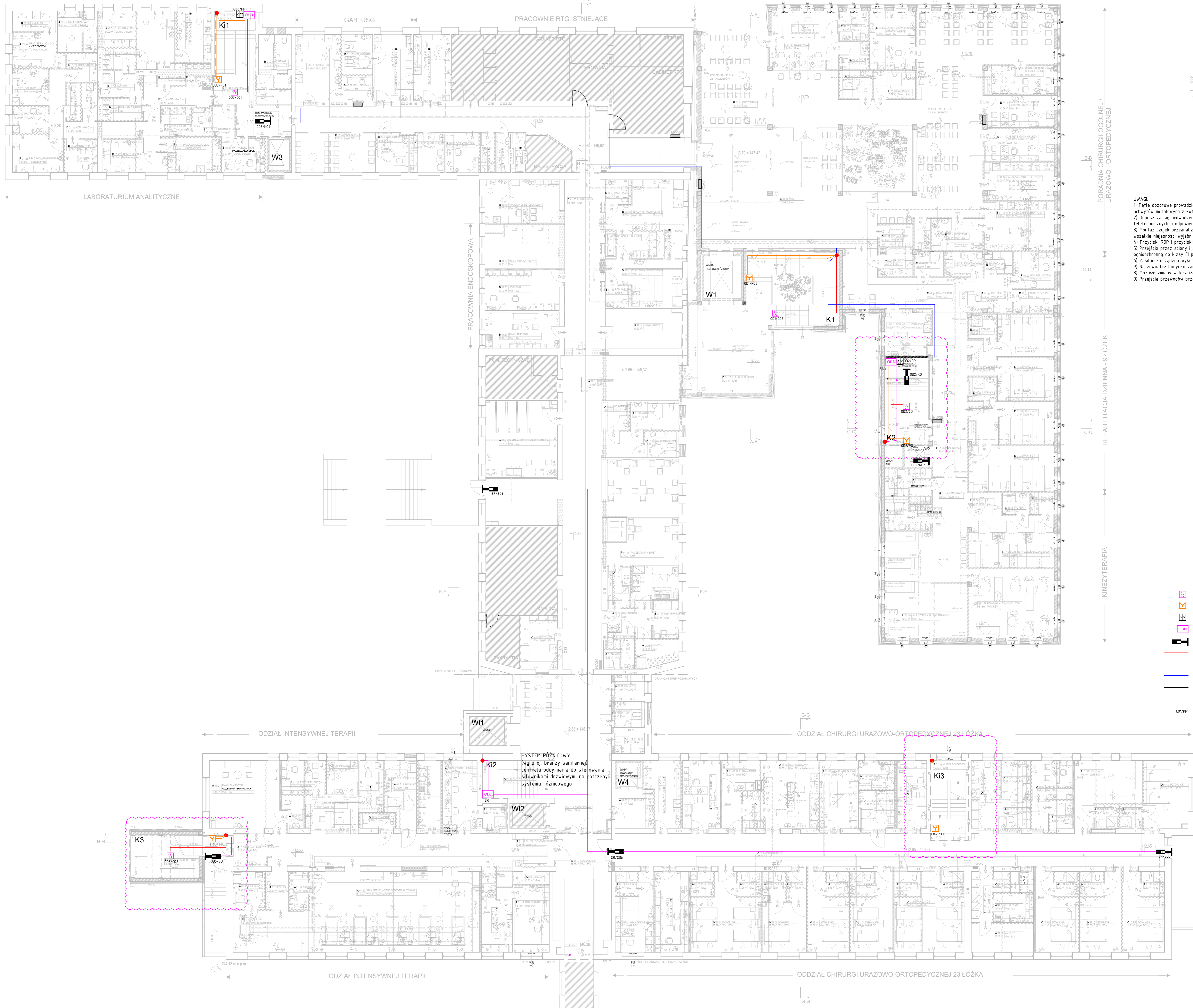


B

LABORATORIUM MIKROBIOLOGICZNE



E

REJESTRACJA DO PORADNI CHIRURGII

PORADNIA CHIRURGII OGÓLNEJ/
URAZOWO - ORTOPEDYCZNEJ

REHABILITACJA DZIENNA - 9 ŁÓŻEK

KINEZYTERAPIA

- UWAGI:
- 1) Pętle dozrowe prowadzić odseparowane od tras zasilania 230V za pomocą ałestowanych uchwyłów metalowych z kółkiem stalowym, instalowanych co 30 cm.
 - 2) Dopuszcza się prowadzenie przewodów pod tynkiem o minimalnej grubości 5 mm oraz w korytach teleelektrycznych o odpowiedniej odporności ogniowej z zachowaniem obowiązujących zasad.
 - 3) Montaż czujek przeanalizować przed montażem. Skoördynować z pozostałymi branżami, zaś wszelkie niejasności wyjaśnić z Projektantem.
 - 4) Przyciski ROP i przyciski oddymiania montować na wys. 15-16m nad podłogą.
 - 5) Przejścia przez ściany i stropy oddzielić przeciwpożarowych należy uszczelnić masą ognioochronną do klasy EI przęgród.
 - 6) Zasilanie urządzeń wykonać po zapoznaniu się z projektem branży elektrycznej.
 - 7) Na zewnątrz budynku zamontować centralę pogodową i podłączyć do centrali oddymniającej ODD.
 - 8) Możliwe zmiany w lokalizacji urządzeń po ustaleniu z Inwestorem oraz po akceptacji Projektanta.
 - 9) Przejścia przewodów przez strefy pożarowe zabezpieczyć masą ognioochronną.

- Czujka optyczna dymu
- Przycisk oddymiania
- Przycisk przewietrzania
- Centrala sterowania oddymianiem
- Słownik kłap oddymiających (KO) / drzwi napowietrzających (SD)
- Pętla dozrowa/monitorująca, YnTKSYkew 1x2x0,8
- Linie sterujące, zasilające, kabel niepalny, HDGS 2x2,5
- Magistrala (sieciowanie central oddymiania) HDGS 3x1,5
- Linia przycisków przewietrzania i czujki pogodowej YTKSY 3x2x0,8
- Linia przycisków oddymiających HTKSHekw 4x2x0,8
- Oznaczenie elementu: nr centrali oddymiania/nr elementu

A

ODZIAŁ INTENSYWNEJ TERAPII

ODDZIAŁ CHIRURGII URAZOWO-ORTOPEDYCZNEJ 23 ŁÓŻKA

ODZIAŁ INTENSYWNEJ TERAPII

ODDZIAŁ CHIRURGII URAZOWO-ORTOPEDYCZNEJ 23 ŁÓŻKA