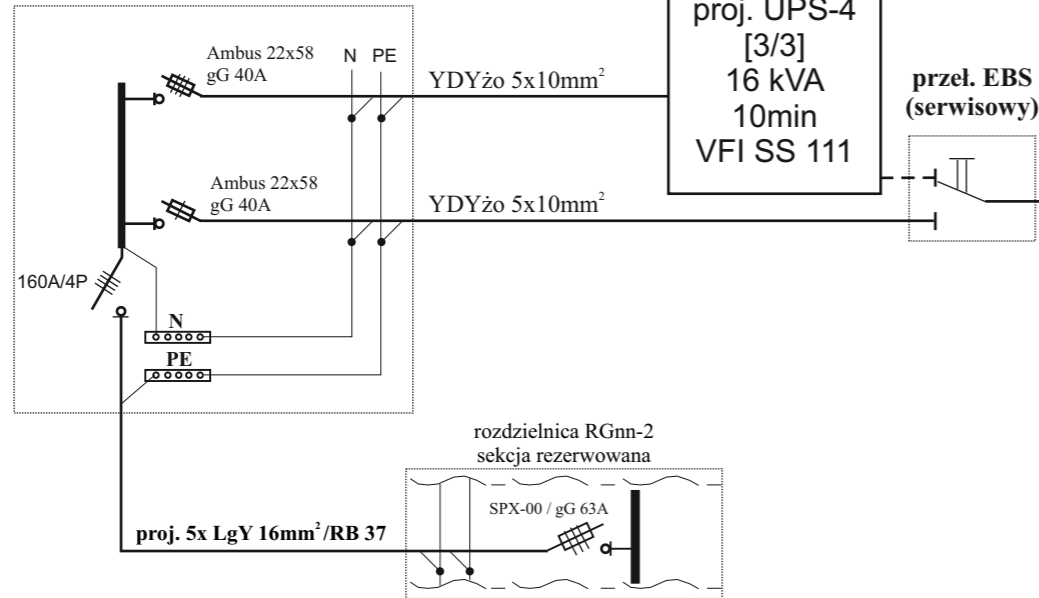
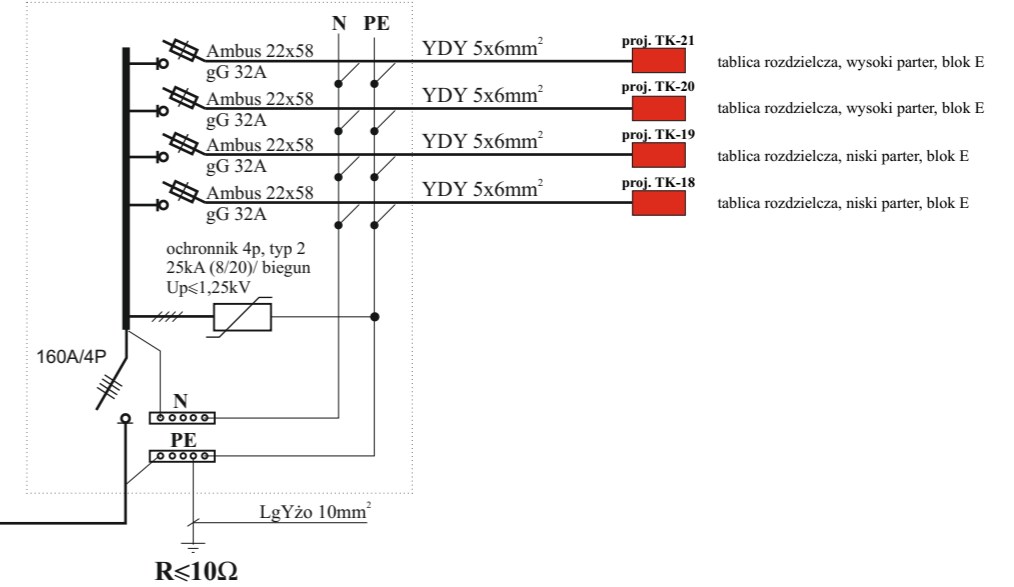


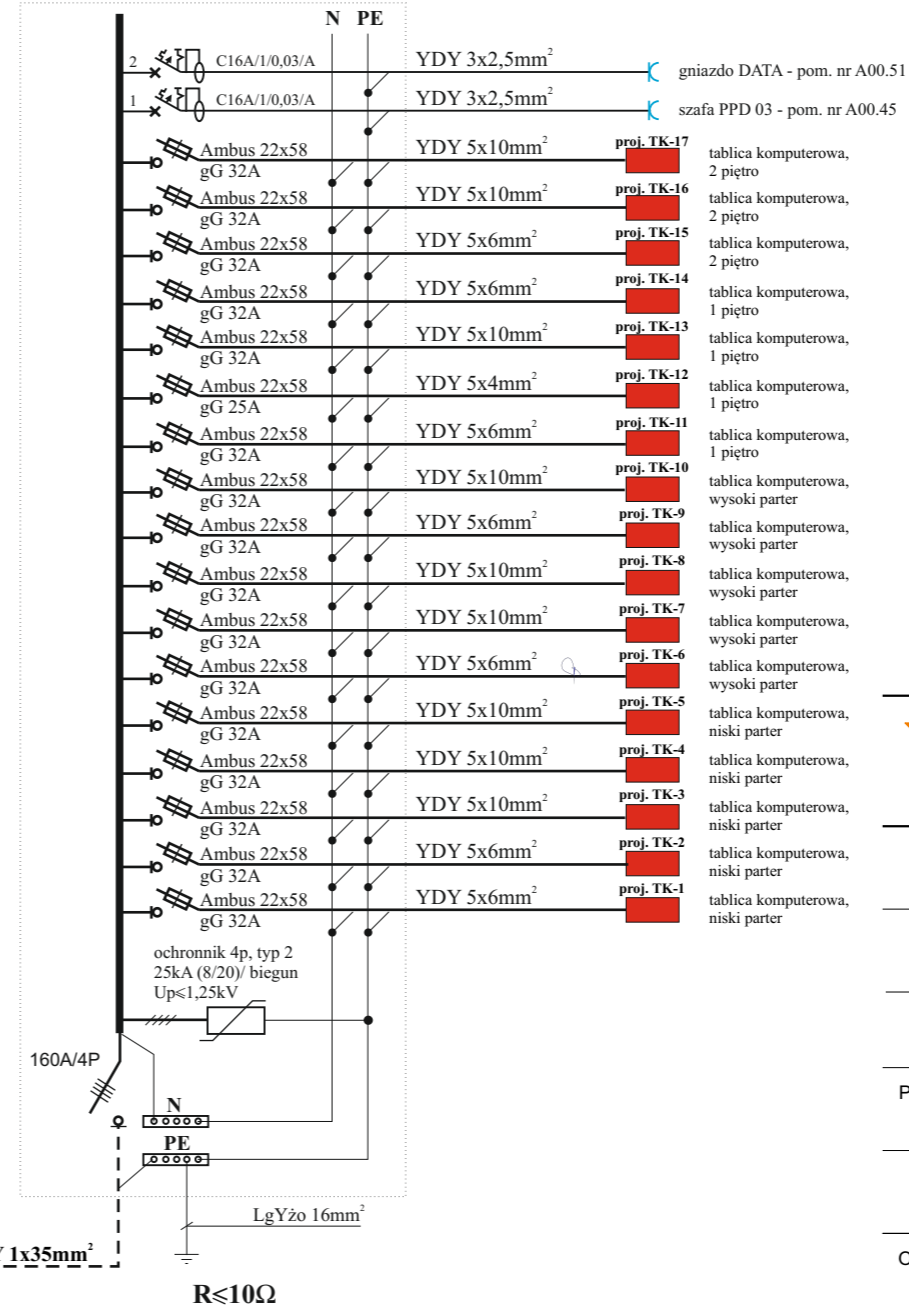
Proj. tablica wejścia T-UPS-4
w obudowie n/t
rozdzielnia nn, E.00.15, niski parter



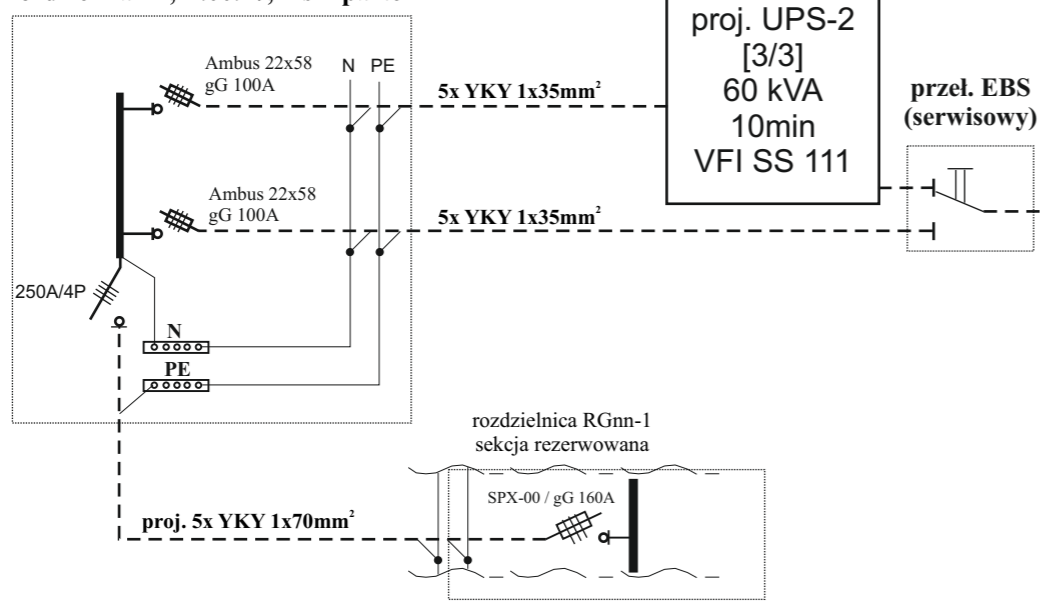
Proj. tablica TR-UPS-4
w obudowie n/t
rozdzielnia nn, E.00.15, niski parter



Proj. tablica TR-UPS-2
w obudowie n/t
rozdzielnia nn, A.00.47, niski parter



Proj. tablica wejścia T-UPS-2
w obudowie n/t
rozdzielnia nn, A.00.47, niski parter



pradma ul. Trylińskiego 14 ☎ +48503-303-066
10-683 Olsztyn biuro@pradma.pl
NIP:848-177-10-79 www.pradma.pl

ZADANIE: Rozbudowa i modernizacja Szpitala Ogólnego przy ul. Szpitalnej 5 w Wysokim Mazowieckiem

TEMAT: Schemat ideowy zasilania tablic komputerowych TK

SKAL	NR RYS.	DATA
b/s	E-02	05.2016
PROJEKTANT:	mgr inż. Dariusz Naruszewicz upr.bud. nr WAM/0068/PWOWE/11	
SPRAWDZIŁ:	mgr inż. Michał Jakubik upr.bud. nr WAM/0081/PWOWE/13	
OPRACOWAŁ:	mgr inż. Przemysław Kulesza	