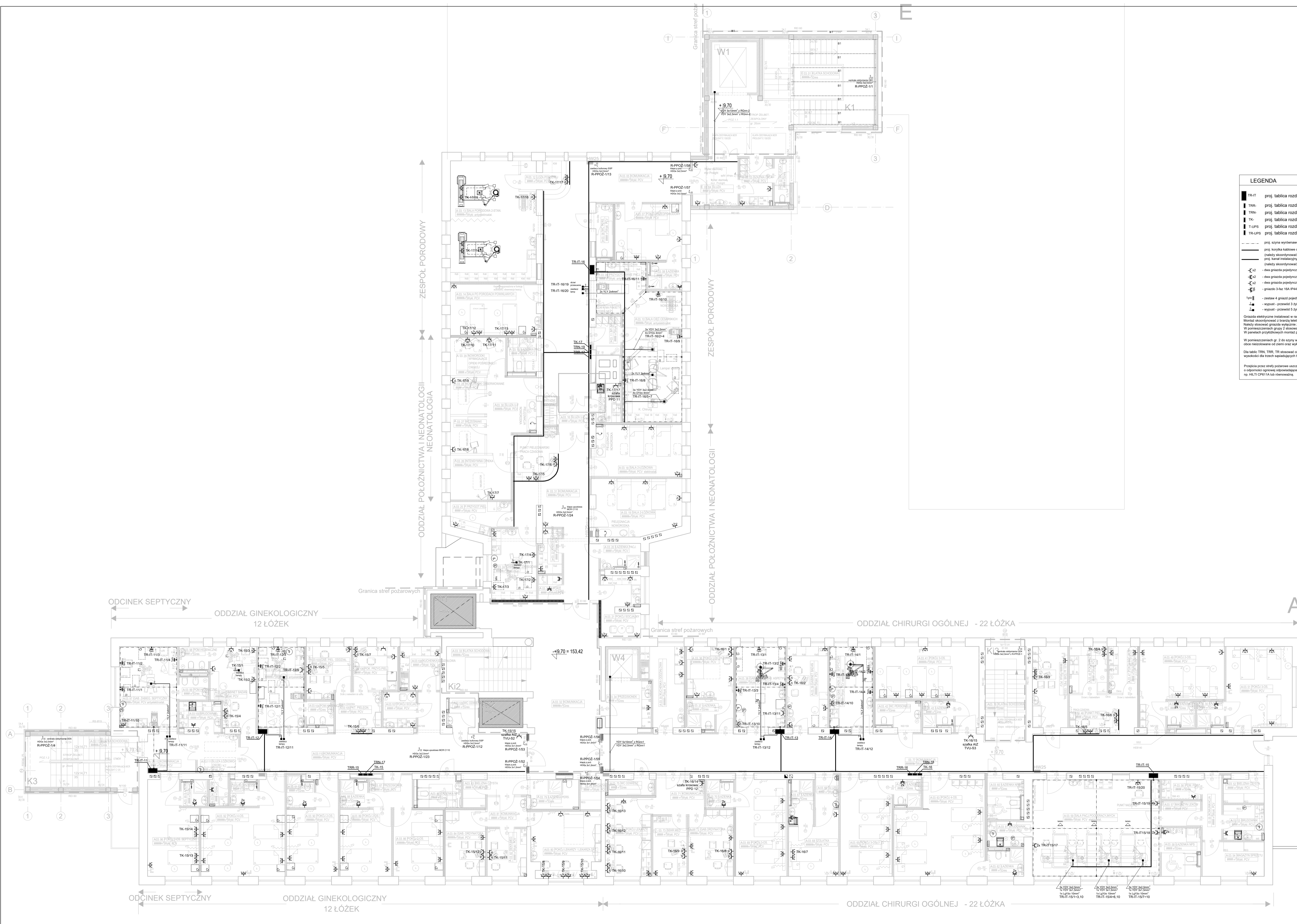


LEGENDA	
TR-IT	proj. tablica rozdzielcza - układ IT - dla pom. gr. 2
TRR	proj. tablica rozdzielcza rezerwowalna
TRN	proj. tablica rozdzielcza niererwowalna
TK	proj. tablica rozdzielcza komputerowa
UPS	proj. tablica rozdzielcza wejścia UPS
TR-UPS	proj. tablica rozdzielcza wyjścia UPS
---	proj. szyna wyrównawcza w pom. gr. 2 - FeZn 25x4mm w posadzce
---	proj. szyna tablowe dla instalacji elektrycznych (szyna aktywności montaż z pozostawionymi brzożami)
---	proj. kanał instalacyjny przyrodopowy (szyna aktywności montaż z pozostawionymi brzożami)
⊕	- dwa gniazda pojedyncze p1 2P+Z we wspólnej ramce
⊕	- dwa gniazda pojedyncze p1 2P+Z IP44 we wspólnej ramce
⊕	- dwa gniazda pojedyncze p1 2P+Z DATA we wspólnej ramce
⊕	- gniazdo 3-faz. 16A IP44
⊕	- zestaw 4 gniazd pojedynczych p1 2P+Z oraz 1 gniazdo wyrównawcze potencjałów
⊕	- wypłyt - przewód 3 żyłowy
⊕	- wypłyt - przewód 5 żyłowy
Gniazda elektryczne instalować w ramach wielokrotnych z gniazdem bielskoczytnym. Montaż akomodować z brzożami bielskoczytnymi. Należy stosować gniazda wykonane ze stykiem ochronnym. W pomieszczeniach grupy 2 stosować gniazda z wyjątkową obrotową niepełną. W przedach przedmiotowych montaż prowadzić w kierunku z pozostawionymi brzożami. W pomieszczeniach gr. 2 do szyny wyrównawczej PA przyłączyć wszystkie masy metalowe obecne nieocelowane od ziemi oraz wyładowcze podprzewodzą. Dla tablic TRN, TRR, TR obowiązuje odstępność od ziemi - nie większej niż 300mm w jednokierunkowej wysokości dla trzech sąsiadujących tablic. Przewody przez stery pastowate uszczelniać masą uszczelniającą o odporności ogniwowej odpowiadającej przewidzianej przepięciu, np. HLT1 CP11A lub równoważną.	



pradma ul. Trzcińskiego 14 ul. 10-653 Osztyn ul. 48 503-303-068
 biuro@pradma.pl www.pradma.pl NIP: 848-177-10-79

OBIEKT: Rozbudowa i modernizacja Szpitala Ogólnego przy ul. Szpitalnej 5 w Wysokim Mazowieckiem.

TEMAT: Rzut II piętra - instalacje elektryczne

SKALA: 1:100 NR RYS: E-97 DATA: 05.2016

PROJEKTANT: mgr inż. Dariusz Nanaszewicz upr.bud.nr WAM/0065/PWOE/11

SPRAWDZIŁ: mgr inż. Michał Jakubik upr.bud.nr WAM/0081/PWOE/13

OPRACOWAŁ: mgr inż. Przemysław Kulesza