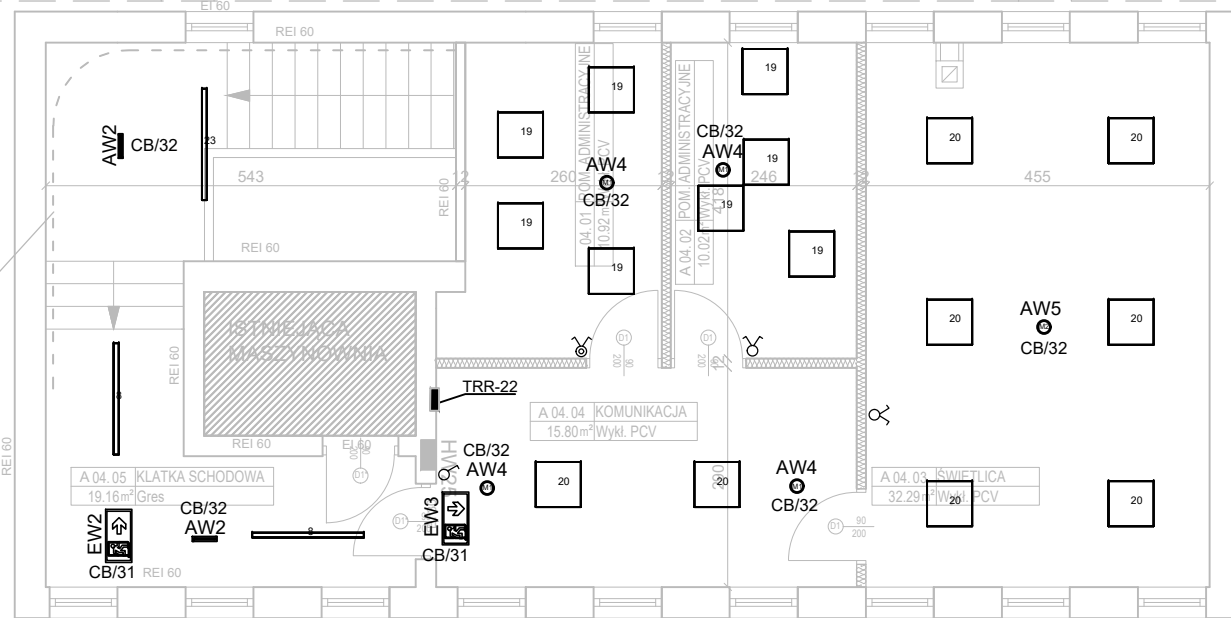


PODNOŚNIK  
SCHODOWY NPS



A

- 8 TRILUX E-Line OT LED4000-840
- 23 TRILUX E-Line OT LED5500-840
- 19 TRILUX Siella G3 M73 OTA19 LED3400-840
- 20 TRILUX Siella G3 M73 OTA22 LED3400-840

Podział na obwody wg schematu tablicy rozdzielczej TRR-22

Przejścia przez strefy pożarowe uszczelniać masą uszczelniającą o odporności ogniowej odpowiadającej przekraczanej przegrodzie, np. HILTI CP611A lub równoważną.

Oprawy ośw. awaryjnego	
	ONTEC A cb
	RINO M1 cb
	RINO M2 cb
	ONTEC AP 302 M
	ONTEC PP 302 M

**pradma** TWÓJ BIZNES PLYNIE Z PRĄDEM  
 ul. Trylińskiego 14    +48 503-303-066  
 10-683 Olsztyn    biuro@pradma.pl  
 NIP: 848-177-10-79    www.pradma.pl

OBIEKT: Rozbudowa i modernizacja Szpitala Ogólnego przy ul. Szpitalnej 5 w Wysokim Mazowieckiem.

TEMAT: Rzut III piętra - instalacje elektryczne

SKALA: 1:100    NR RYS.: E-105    DATA: 05.2016

PROJEKTANT: mgr inż. Dariusz Naruszewicz  
 upr.bud.nr WAM/0068/PWOE/11

SPRAWDZIŁ: mgr inż. Michał Jakubik  
 upr.bud.nr WAM/0081/PWOE/13

OPRACOWAŁ: mgr inż. Przemysław Kulesza

podpis  
 podpis  
 podpis