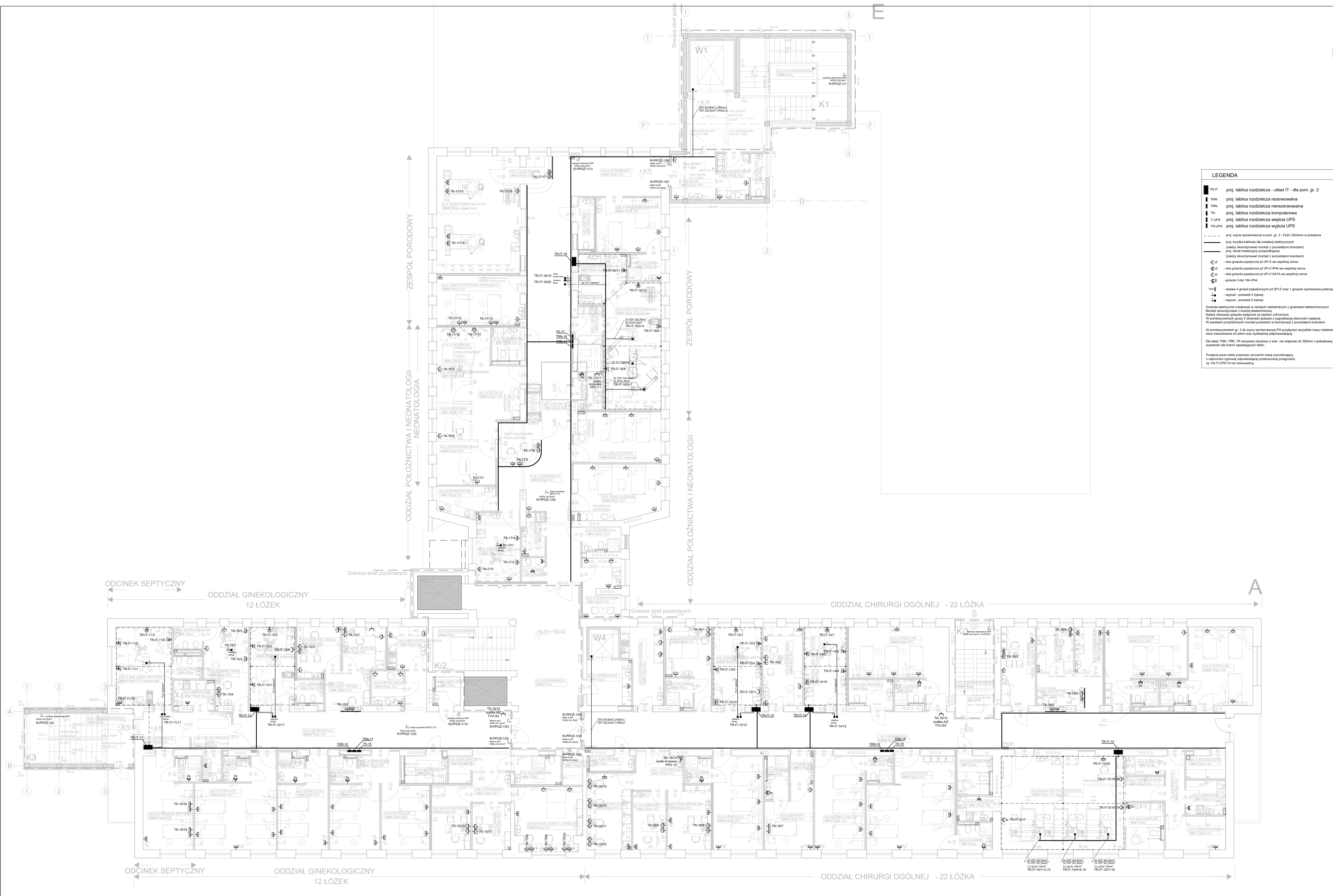


LEGENDA

- TR-IT - proj. tablica rozdzielcza - układ IT - dla pom. gr. 2
- TRR- - proj. tablica rozdzielcza rezerwowalna
- TRN- - proj. tablica rozdzielcza niererwowalna
- TK- - proj. tablica rozdzielcza komputerowa
- UPS- - proj. tablica rozdzielcza wyjścia UPS
- TR-UPS - proj. tablica rozdzielcza wyjścia UPS
- - proj. szyna wyrównawcza w pom. gr. 2 - FeZn 25x4mm w posadzce
- - proj. koryta tablowe dla instalacji elektrycznych (nieaktywne) montaż z poziomymi brzożami
- - proj. kanał instalacyjny przyrodopowy (nieaktywne) montaż z poziomymi brzożami
- - dwa gniazda pojedyncze p1 2P+Z we wspólnej ramce
- - dwa gniazda pojedyncze p1 2P+Z IP44 we wspólnej ramce
- - dwa gniazda pojedyncze p1 2P+Z DATA we wspólnej ramce
- - gniazdo 3-faz. 16A IP44
- TK-IT - zestaw 4 gniazd pojedynczych p1 2P+Z oraz 1 gniazdo wyrównania potencjałów
- TK-UPS - wypłoni - przewód 3 żyłowy
- TK-UPS - wypłoni - przewód 5 żyłowy

Gniazda elektryczne instalować w ramach wielokrotnych z gniazdem bielskiewiczym.
 Montaż akordeonów z brzożami bielskiewiczymi.
 Należy stosować gniazda wykonane ze stali ocynkowanej.
 W pomieszczeniach grupy 2 stosować gniazda z wyprofilowaną obrotową częścią.
 W przedziałach rozdzielczych montaż prowadzić w kierunku z poziomymi brzożami.
 W pomieszczeniach gr. 2 do szyn wyrównawczych PA przyłączyć wszystkie masy metalowe obecne niezależnie od zmierni oraz wyłuszczone podprzewodząco.
 Dla tablic TRN, TRR, TR obowiązuje obrotowość o szer. nie większej niż 300mm o jednokrotnej wypukłości dla trzech sąsiadujących tablic.
 Przewidzieć szyny poborowe wykonane z masy uciążliwej i odpornej ogniom i odpowiadającej przewidzianej przeprobie, np. HLT1 CP11A lub równoważną.



pradma ul. Trzcińskiego 14 tel. +48 503 503 008
 ul. 10-653 Osztyn biuro@pradma.pl
 NIP: 848-177-10-79 www.pradma.pl

OBIEKT: Rozbudowa i modernizacja Szpitala Ogólnego przy ul. Szpitalnej 5 w Wysokim Mazowieckiem.

TEMAT: Rzut I piętra - instalacje elektryczne

SKALA: 1:100 NR RYS: E-96 DATA: 05.2016

PROJEKTANT: mgr inż. Dariusz Nanaszewicz upr.bud.nr WAM/0068/PWOE/11

SPRAWDZIŁ: mgr inż. Michał Jakubik upr.bud.nr WAM/0081/PWOE/13

OPRACOWAŁ: mgr inż. Przemysław Kulesza