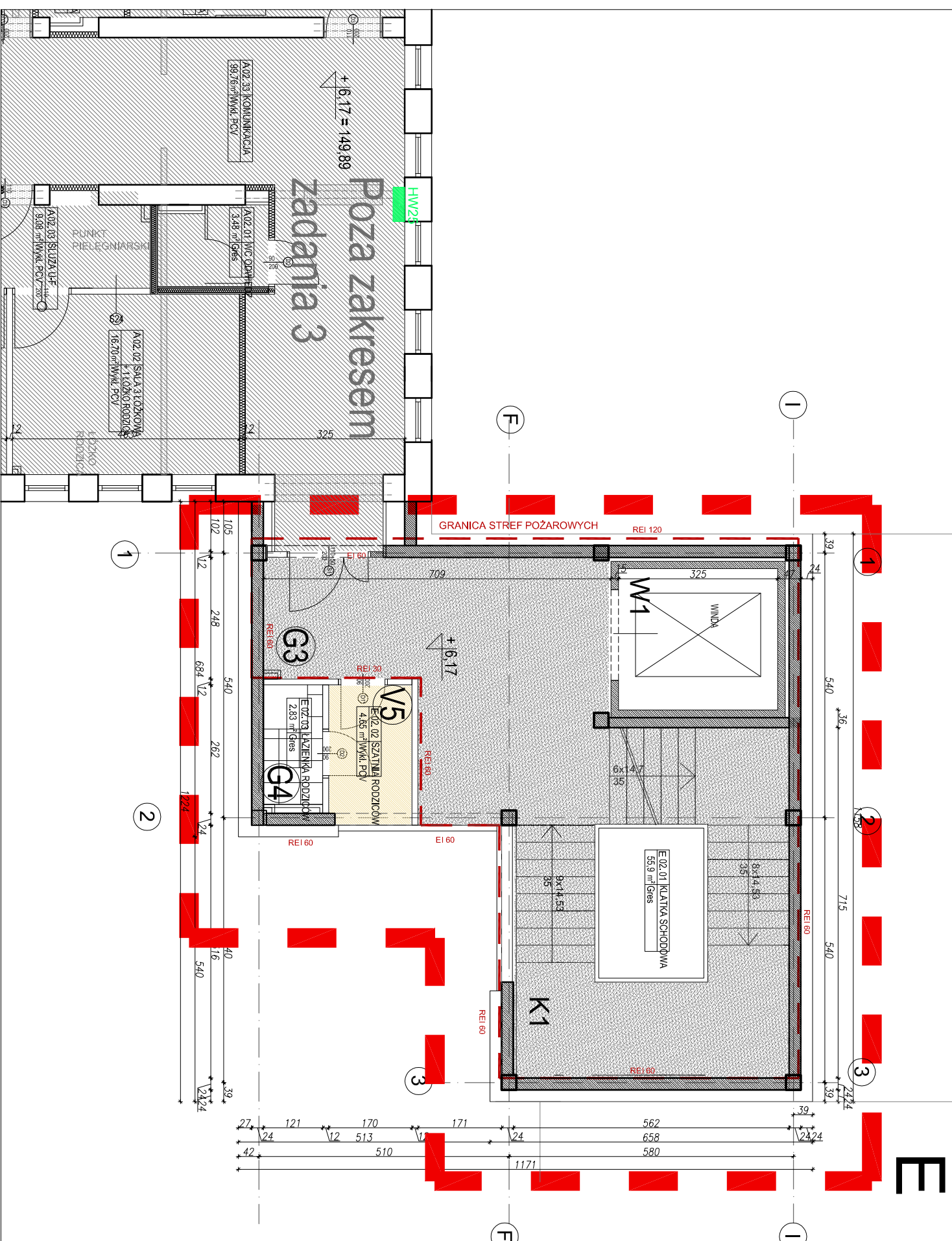


SYMBOL	TYP	KOLOR	WYMARY (cm)
G1	GRES NOWA GALA STONEWOOD	SW 03	9,7 x 59,7
G2	GRES NOWA GALA ARTWOOD	ORANGE NATURA	15 x 60
G3	GRES NOWA GALA GESSO	SZARY NATURA	59,7/29,7 x 59,7
G4	GRES TUBADZIN COLOUR POP	WHITE R.1	44,8 x 44,8
G5	GRES TUBADZIN TARTANY	TARTAN 7	33,3 x 33,3
G6	GRES TUBADZIN COLL	WHITE	44,8 x 44,8
G7	GRES TUBADZIN TARTANY	TARTAN 3	33,3 x 33,3
G8	GRES TUBADZIN TARTANY	TARTAN 11	33,3 x 33,3
G9	GRES TUBADZIN	GRAY R.1	44,8 x 44,8
V1	TARKEIT ACCENT EVOLUTION	SPICE 3747 053	ROLKA
V2	TARKEIT ACCENT EXCELLENCE 80	KRAFT ORANGE 25026 014	ROLKA
V3	TARKEIT ACCENT EVOLUTION	UNI 4611 008	ROLKA
V4	TARKEIT IQ TORO SC	3093 576	ROLKA
V5	TARKEIT ACCENT EVOLUTION	SPICE 3747 052	ROLKA
V6	TARKEIT ACCENT EXCELLENCE 80	UNI 4601007	ROLKA
V7	TARKEIT IQ TORO SC	3093 105	ROLKA
V8	TARKEIT IQ TORO SC	3093 100	ROLKA
V9	TARKEIT ACCENT EVOLUTION	SPAGHETTI 4610 003	ROLKA
V10	TARKEIT ACCENT EXCELLENCE 80	KRAFT YELLOW 25026 006	ROLKA
V11	TARKEIT ACCENT EXCELLENCE 80	KRAFT BEIGE 25026 008	ROLKA
V12	TARKEIT IQ TORO SC	3093 572	ROLKA
V13	TARKEIT ACCENT EXCELLENCE 80	3751 031	ROLKA
V14	TARKEIT ACCENT EXCELLENCE 80	UNI MINT 4601 003	ROLKA
V15	TARKEIT ACCENT EXCELLENCE 80	VARIO BEIGE 25027 004	ROLKA
V16	TARKEIT IQ TORO SC	3093 107	ROLKA
V17	TARKEIT ACCENT EXCELLENCE 80	YELLOW GREEN KRAFT 25026 005	ROLKA
V18	TARKEIT ACCENT EXCELLENCE 80	DRAFT 4609 201	ROLKA
V19	TARKEIT ACCENT EXCELLENCE 80	MARRAZ CARDINAL RED 3251 002	ROLKA
V20	TARKEIT ACCENT EXCELLENCE 80	VARIO YELLOW 25027 001	ROLKA
V21	TARKEIT ACCENT EVOLUTION	UNI 4611 007	ROLKA
V22	TARKEIT ACCENT EXCELLENCE 80	KRAFT BLUE GREEN 25026 015	ROLKA

ZADANIE 3



SOSAK & SOSAK
biuro architektoniczne

nazwa projektu: Rozbudowa i modernizacja Szpitala Ogólnego przy ul. Szpitalnej 5 w Wysokiem Mazowieckiem wraz z ładowiskiem dla śmigłowców I.P.R.

adres: ul. Szpitalna 5, 18-200 Wysokie Mazowieckie

zamawiający: Szpital Ogólny w Wysokiem Mazowieckiem, ul. Szpitalna 5, 18-200 Wysokie Mazowieckie

branża: ARCHITEKTURA - WYKONCZENIE WNĘTRZ

temat: POSADZKI WYSOKIEGO PARTERU - ZADANIE nr 3 Dobudowa klatki schodowej wraz z windą

projekt wykonał: mgr inż. arch. STANISŁAW SOSAK upr. bud. N° 152777/OL

członek izby architektów: mgr inż. arch. ANNA DĄBROWSKA - SOSAK upr. bud. N° 141/87/OL

członek izby architektów: CZŁONEK IZBY ARCHITEKTÓW WM-0025

projekt opracował: mgr inż. arch. Karolina Czyż

projekt sprawdził: mgr inż. arch. JERZY BOROWIK upr. bud. N° 72258 z art. 361

członek izby architektów: CZŁONEK IZBY ARCHITEKTÓW WM-0146

PRAWA AUTORSKIE ZASTRZEŻONE

22.05.2017

ul. Zosiłachy 2, 10712 Olsztyn
tel. (89) 5240740, tel./fax (89) 5240702
sosak@elhome.pl www.sosakarchitekci.pl

RYSUNEK ZAMIENNY

skala 1:100

nr rysunku

22.05.2017