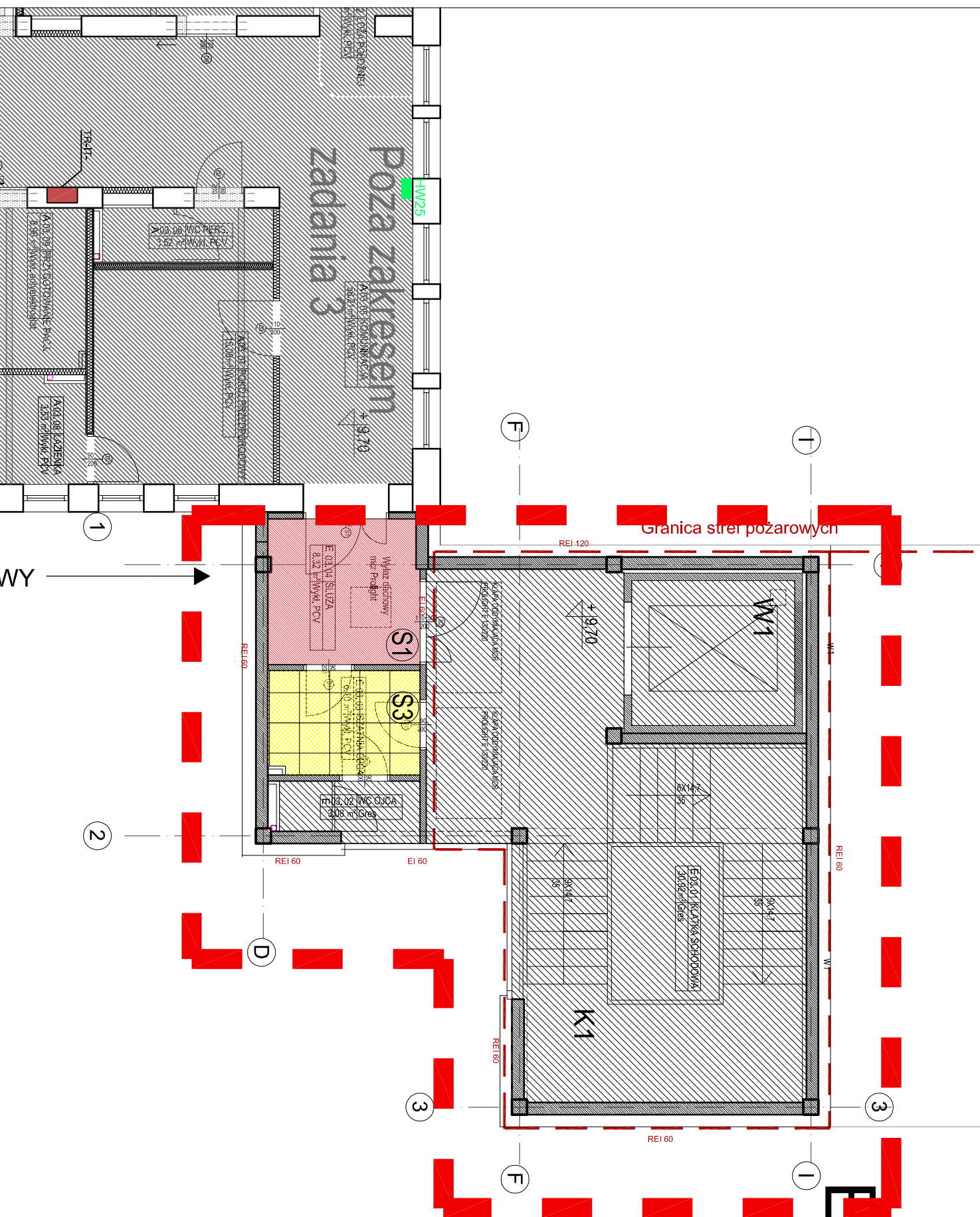


ZADANIE 3



SYMBOL	TYP	WYS. NAD POSADZKĄ (cm)
BR	BRĄK	—
S1	RIGIPS 4 PRO	330
S1	RIGIPS 4 PRO	300
S1	RIGIPS 4 PRO	270
S1	RIGIPS 4 PRO	250
S2	GYPTONE D2 POINT 11	300
S2	GYPTONE D2 POINT 11	270
S3	GYPREX ASEPTA	300
S3	GYPREX ASEPTA	270
S3	GYPREX ASEPTA	250
S4	GYPTONE TRAP	300
S4	GYPTONE TRAP	270
S4	GYPTONE TRAP	250

SUFITY PIĘTRA II

SOSAK & SOSAK
biuro architektoniczne

ul. Żolibódka 2, 10712 Okęcie
tel. (81) 5240240, tel./fax (81) 5240202
sosak@elhome.pl www.sosakarchitekci.pl

nazwa projektu: **Rozbudowa i modernizacja Szpitala Ogólnego przy ul. Szpitalnej 5 w Wysokiem Mazowieckiem wraz z ładowiskiem dla śmigłowców LPR.**

adres: ul. Szpitalna 5, 18-200 Wysokie Mazowieckie

zamawiający: Szpital Ogólny w Wysokiem Mazowieckiem, ul. Szpitalna 5, 18-200 Wysokie Mazowieckie

branża: ARCHITEKTURA - WYKONCZENIE WNETRZ

STADIUM: PROJEKT WYKONAWCZY

temat: Sufity piętra II - ZADANIE nr 3 Dobudowa klatki schodowej wraz z windą

skala 1:100

projekt wykonał: mgr inż. arch. **STANISŁAW SOSAK** upr. bud. Nr 152777/OL

projekt opracował: mgr inż. arch. **ANNA DĄBROWSKA - SOSAK** upr. bud. Nr 141/87/OL

projekt opracował: mgr inż. arch. Karolina Czyż

projekt sprawdził: mgr inż. arch. **JERZY BOROWIK** upr. bud. Nr 7225/8 z art. 361

CZŁONEK IZBY ARCHITEKTÓW WWA-0146

S4Z
nr rysunku

PRAWA AUTORSKIE ZASTRZEŻONE

22.05.2017