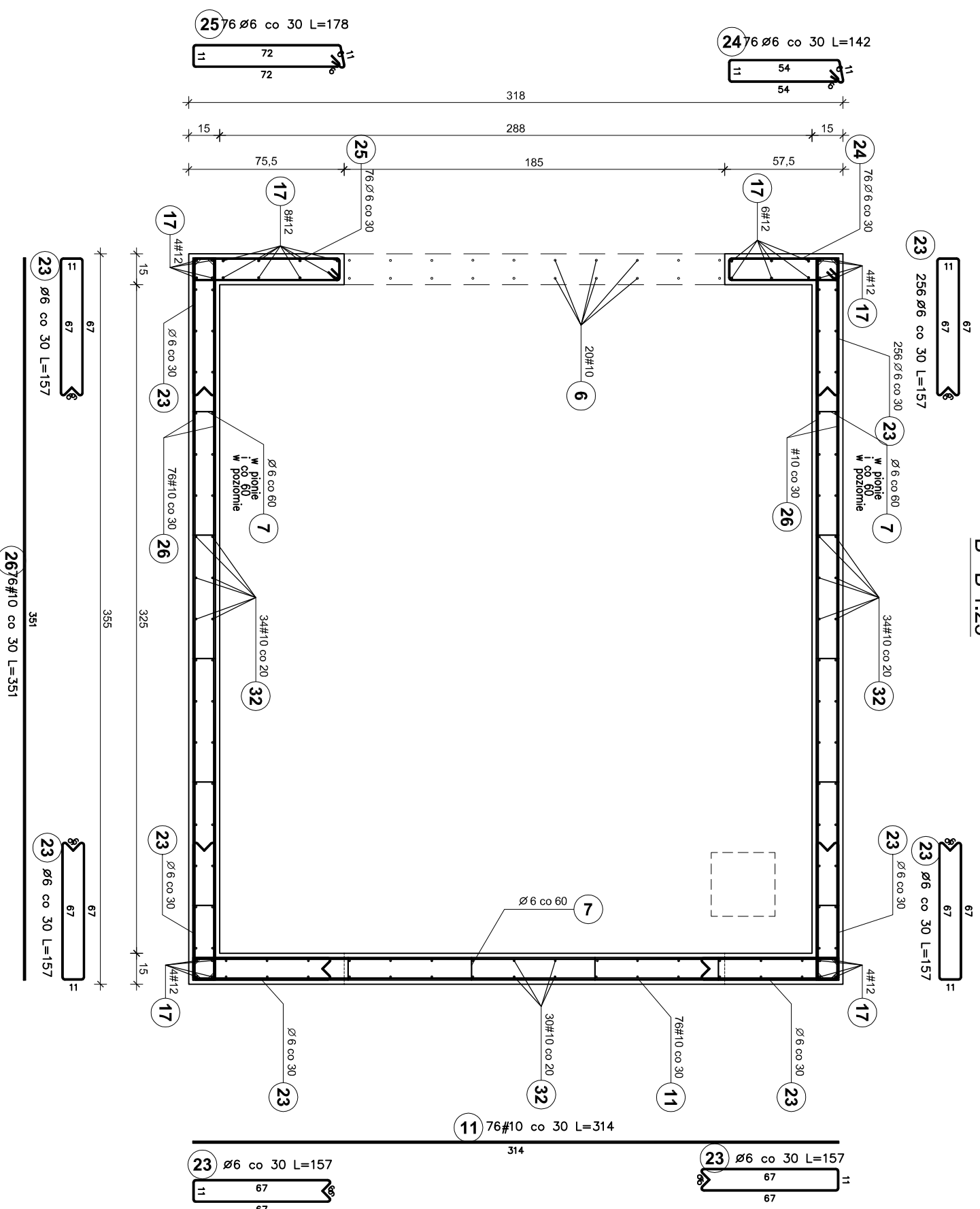
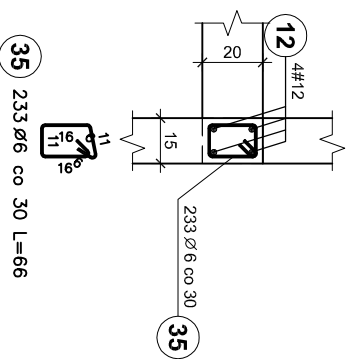


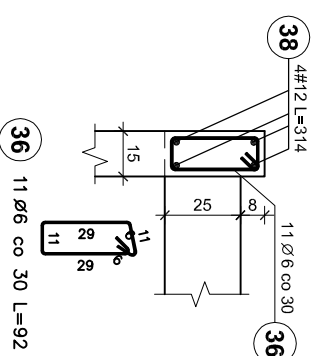
B - B 1:25



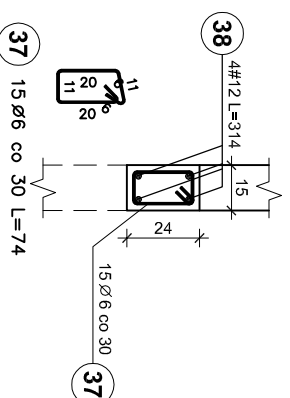
WIENIEC WW1
mb. 64,00+10%=70,50



WIENIEC WW2
mb. 3,00+10%=3,30



NADPROŻE NW1
szt. 6



BETON C20/25 (B25)
STAL A-IIIN /B 500 SP/
STAL A-I/ St3S-b/
OTULINA ZBROJ. - 2 cm

UWAGI:

1. Umieszczenie haków montażowych wg danych technicznych producenta windy.
2. Przed wykonaniem szybu windowego wszystkie wymiary potwierdzić w projekcie arch.

RYSUNEK ZAMIENNY

WOJCIECHOWSKI

Pacownia projektowa
Oficyna Inżynierska

Stadium : Projekt wykonawczy
Konstrukcja
Nazwa i adres Rozbudowa i modernizacja Szpitala Ogólnego przy ul. Szpitalnej 5 w Wysokim Mazowieckiem, wraz z leśnictwem dla singielców LPR

Przedmiot rysunku: WINDA W1 - PRZEKROJE BRZYLA E

Projektant: mgr inż. Z. Wojciechowski upr. 202189101
Specjalność: BUD.

Opracował: tech. Ewa Sławkowska

Sprawdził: mgr inż. M. Szczygiłowska upr. WAMW/0028/P/OK/13
spec.konstr.-bud.



rys.

nr 41Z

skala 1:25

data

09.05.2017