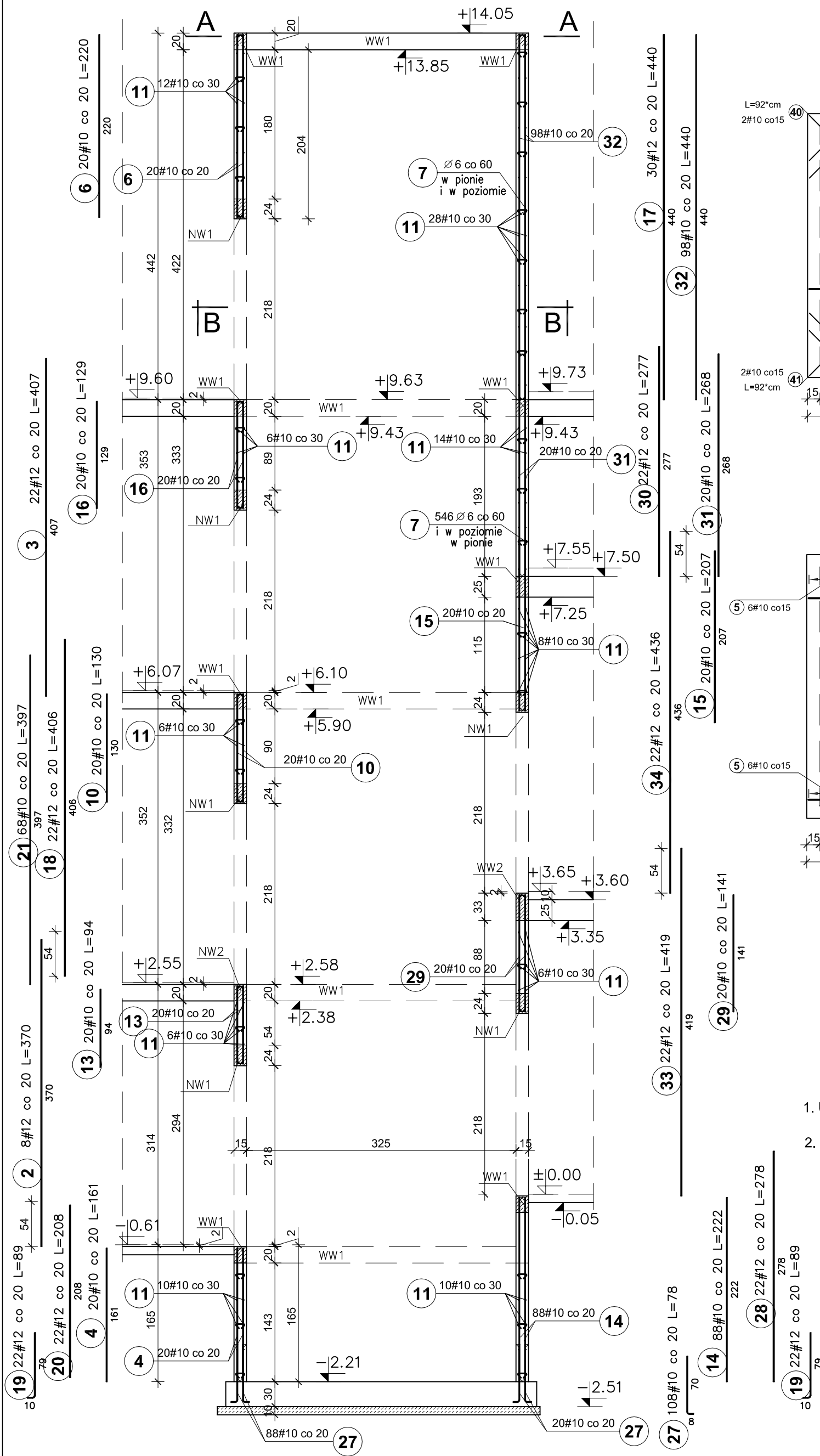
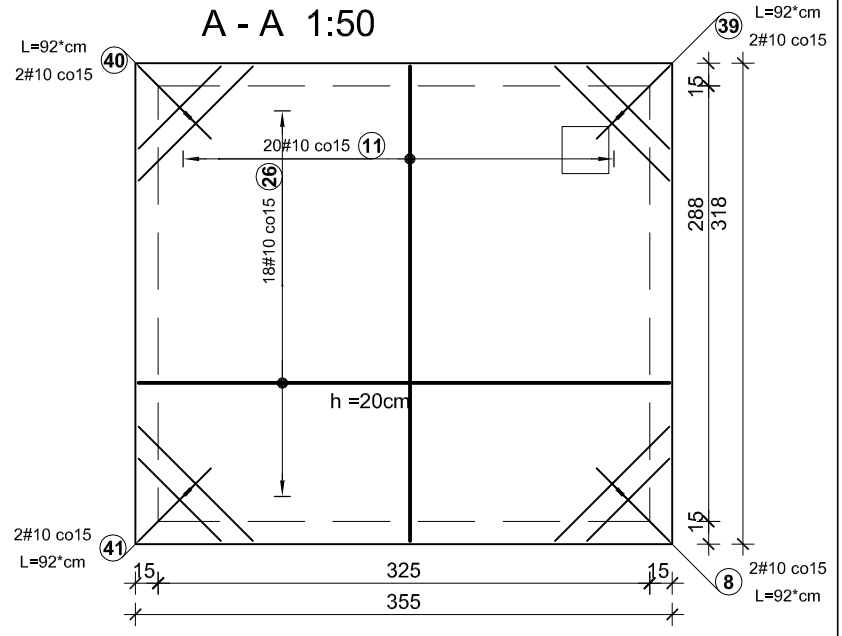


PRZEKRÓJ MONTAŻOWY SZYBU WINDY W1

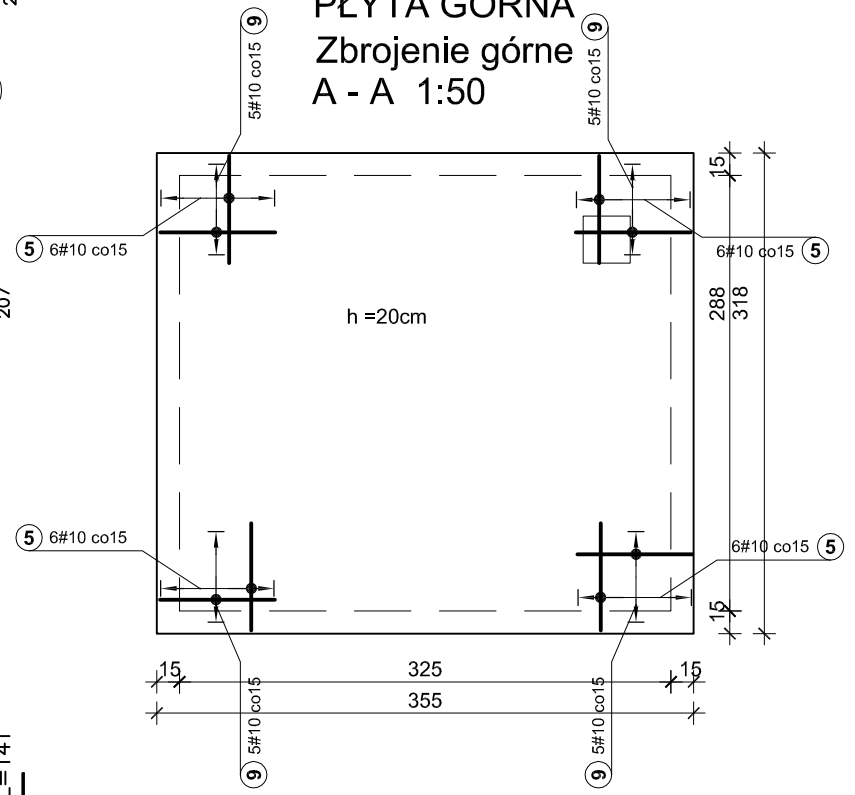
1:50



PLYTA GÓRNA
Zbrojenie dolne
A - A 1:50



PLYTA GÓRNA
Zbrojenie górne
A - A 1:50



UWAGI:

1. Umieszczenie haków montażowych wg danych technicznych producenta windy.
2. Przed wykonaniem szybu windowego wszystkie wymiary potwierdzić w projekcie arch.

BETON C20/25
STAL A-IIIN /B 500 SP/
STAL A-I /St3S-b/
OTULINA ZBROJ. - 2 cm

RYSunek ZAMIENNY

Pracownia projektowa WOJCIECHOWSKI Olaszyn ul. Dąbrowszczaków 39		
Stadium :	Projekt wykonawczy	
Branża :	Konstrukcja	
Nazwa i adres obiektu:	Rozbudowa i modernizacja Szpitala Ogólnego przy ul. Szpitalnej 5 w Wysokim Mazowieckiem, wraz z łącznikiem dla śmigłowców LPR	
Przedmiot rysunku:	WINDA W1 BRYŁA E - ZADANIE nr 3 Dobudowa klatki schodowej wraz z windą	
Projektował:	mgr inż. Z. Wojciechowski upr.202/89/OL spec.konstr.-bud.	rys. nr 40z
Opracował:	tech. Ewa Siwkowska	skala 1:50
Sprawdził:	mgr inż. M. Szczygłowska upr.WAM/0028/P00K/13 spec.konstr.-bud.	data 09.05.2017