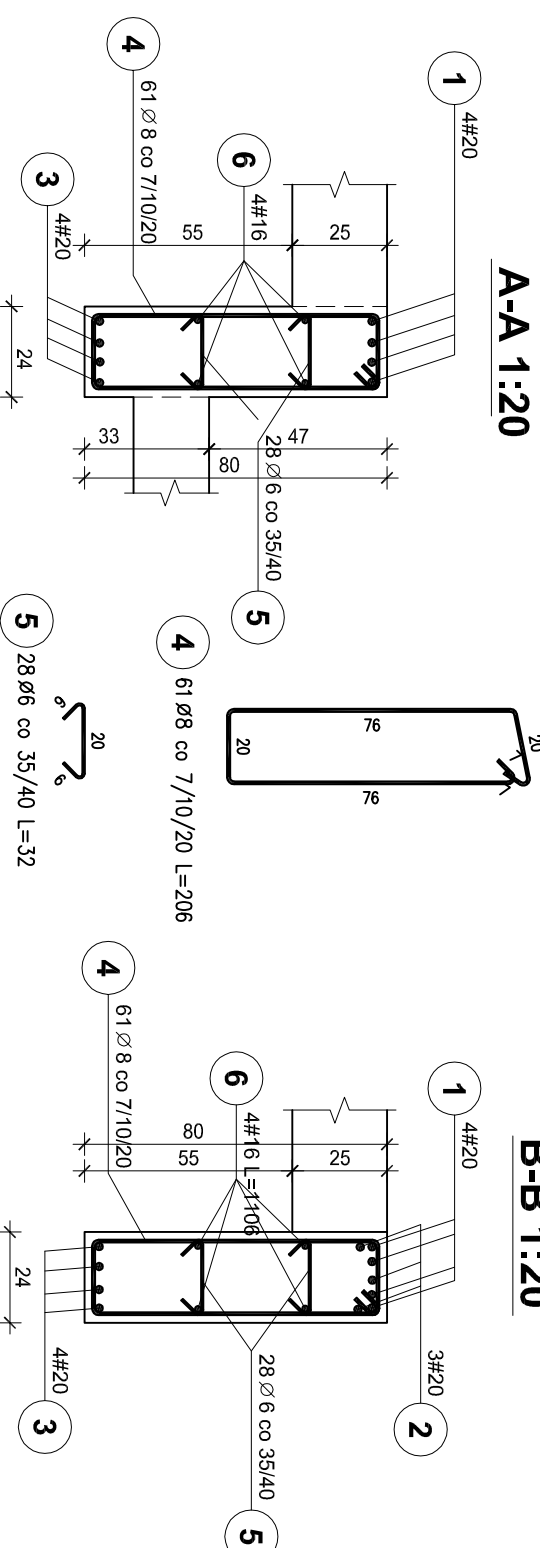
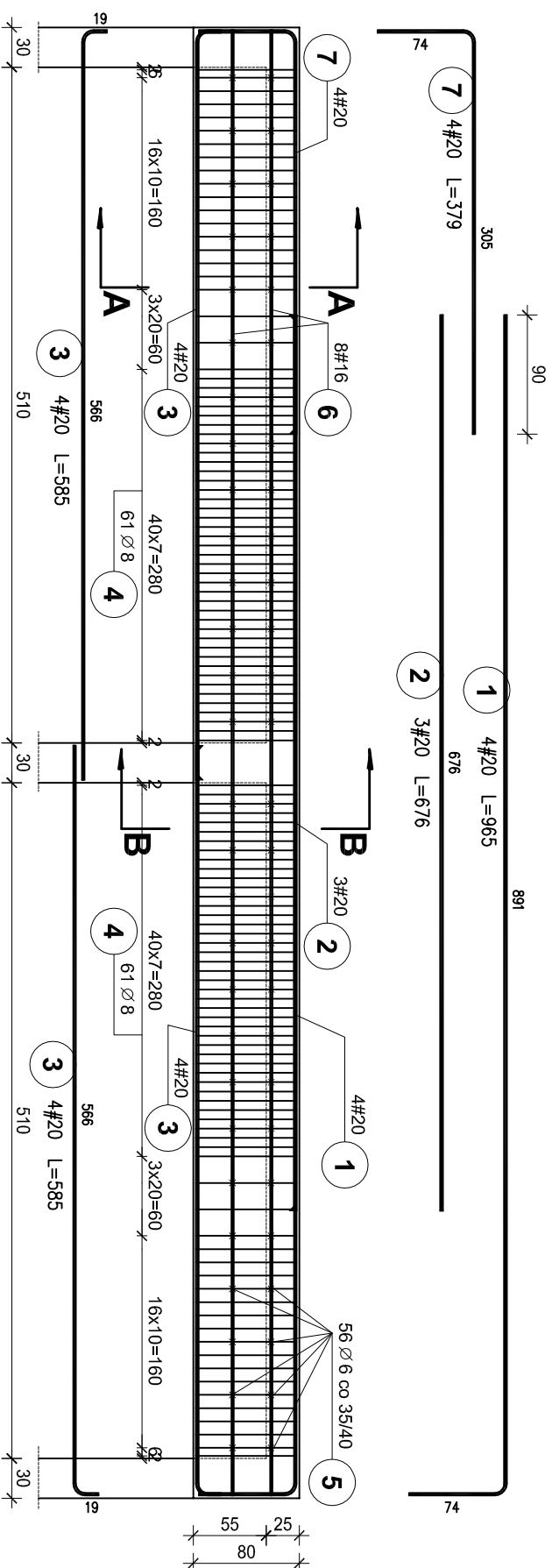


**P1**  
WYSOKI PARTER SZT.1

**PODDZIAŁ P1**  
**BRYŁA E**



Poz.	Stal		Długość (cm)	Długość łączna (m)		
	Ø	#		A-I	Ø 8	A-IIIIN # 16 # 20
1	20	A-IIIIN	965	4		38,60
2	20		676	3		20,28
3	20		585	8		46,80
4	8		206	122	251,32	
5	6		32	56	17,92	
6	16		1106	8		88,48
7	20		379	4		15,16
Długość wg średnic (m)			17,92	251,32	88,48	120,84
Masa 1 m pręta (kg/m)			0,22	0,40	1,58	2,47
Masa łączna wg średnic (kg)			3,98	99,27	139,80	298,47
Masa łączna wg gatunku stali (kg)				103,25		438,27
Ogółem (kg)						541,52

**BETON C20/25**  
**STAL A-IIIN /B500SP/**  
**STAL A-I /St3S-b/**  
OTULINA ZBROJ. - 2 cm

RYSUNEK ZAMIENNY

**WOJCIECHOWSKI**  
Oceńca i Inżynier

Pacownia projektowa  
WOJCIECHOWSKI  
Oceńca i Inżynier

Stadium : Projekt wykonawczy  
Konstrukcja

Nazwa i adres Rozbudowa i modernizacja Szpitala Ogólnego przy ul. Szpitalnej 5 w Wysokiem Mazowieckiem wraz z łącznikiem dla śmigłowców LPR

Przedmiot rysunku: PODOZIAŁ P1 WYSOKI PARTERBRYŁA E

Projektant: mgr inż. Z. Wojciechowski upr.202/89/OI  
Specjalność: LPR

Opracował: tech. Ewa Świkowska

Sprawdził: mgr inż. M. Szczygiłowska upr. WAM/0028/P00K/13  
Specjalność: Inż.



Specjalność: Inż.

Specjalność: Inż.

Specjalność: Inż.

Specjalność: Inż.

Specjalność: Inż.

Specjalność: Inż.

Specjalność: Inż.