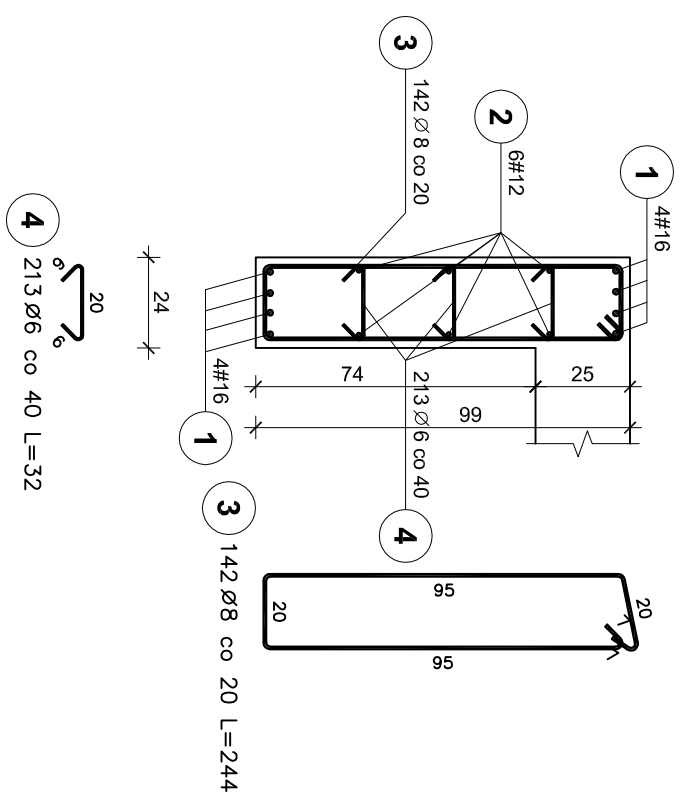
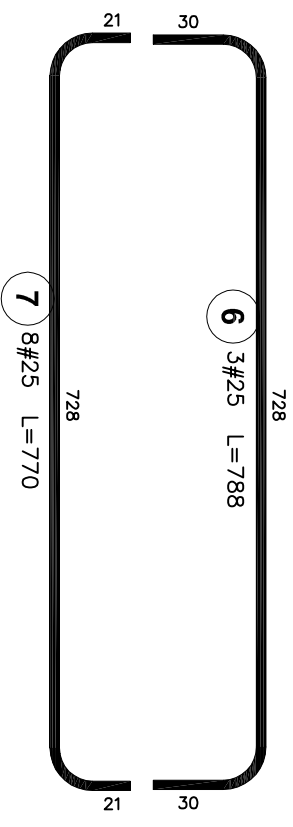
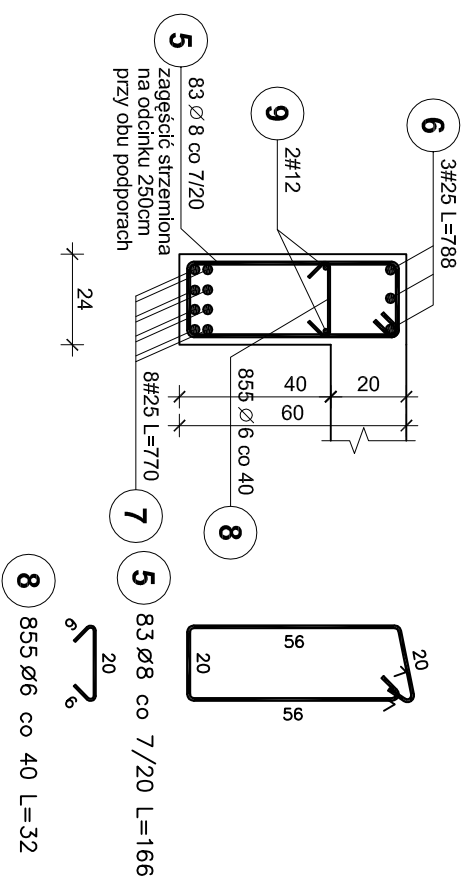


BELKA B1

WYSOKI PARTER - mb. 25,92+10%=28,51



- PODCIĄG P3 i P4 24/60
- PODCIĄG P4 - NISKI PARTER SZT.1
 - PODCIĄG P3 - WYSOKI PARTER SZT.1
 - PODCIĄG P3 - I PIĘTRO SZT.1
 - PODCIĄG P3 - II PIĘTRO SZT.1
 - PODCIĄG P4 - II PIĘTRO SZT.1



ZESTAWIENIE STALI

Poz.	Stal		Długość (cm)	ogółem	Długość łączna (m)										
	Ø	#			A-I	Ø 6	Ø 8	# 12	# 16	A-IIIIN	# 25				
1	A-I	A-IIIIN	2864	8						229,12					
2			2861	6											
3			244	142		346,48				171,66					
4			32	213	68,16										
5			166	415		688,90									
6			788	15									118,20		
7			770	40										308,00	
8			32	4275	1368,00										
9			12	12522											
Długość wg średnic (m)					1436,16	1035,38	1423,86	229,12	426,20						
Masa 1 m pręta (kg/m)					0,22	0,40	0,89	1,58	3,85						
Masa łączna wg średnic (kg)					318,83	408,98	1264,39	362,01	1640,87						
Masa łączna wg gatunku stali (kg)					727,80					3267,27					
Ogółem (kg)					3995,07										

BETON C20/25
STAL A-IIIN /B500SP/
STAL A-I /St3S-b/
OTULINA ZBROJ. - 2 cm

RYSUNEK ZAMIENNY

WOJCIECHOWSKI
Pracownia Projektowa
Osiedlna ul. Dobrowiejska 39

Stadium : Projekt wykonawczy
Branża : Konstrukcja

Nazwa i adres Rozbudowa i modernizacja Szpitala Ogólnego przy ul. Szpitalnej 5 w Wysokim Mazowieckiem, wraz z leśnictwem dla singlowców LPR

Przedmiot rysunku: BELKA OBWODOWA B1 PODCIĄGI P3 i P4 BRZYLA E
obiektu: -ZADANIE nr 3 Dobudowa klatki schodowej wraz z windą

Projektował: mgr inż. Z. Wojciechowski upr.202/89/OI
Opracował: tech. Ewa Świkowska
Sprawdził: mgr inż. M. Szczygiłowska upr.WAW/0028/P/OK/13 spec.konstr.-bud.

ps. nr 322
skala 1:20
data 09.05.2017