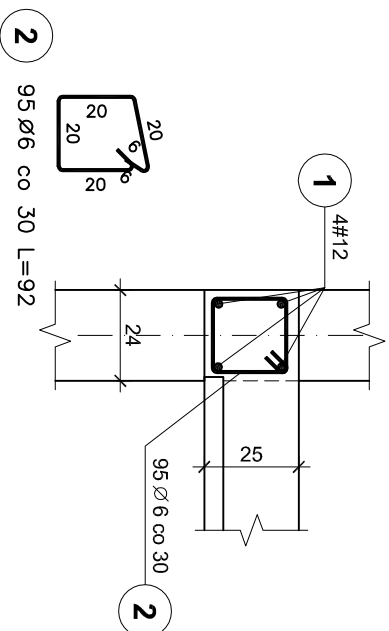


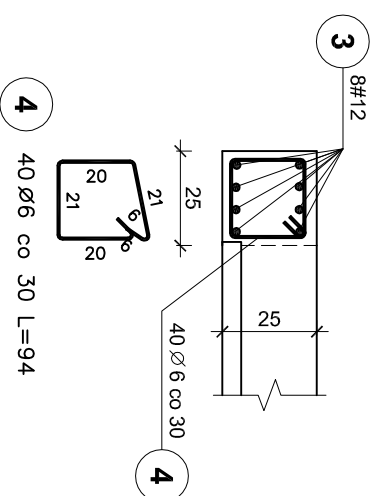
W3

NISKI PARTER - mb. 21,37+10%=23,51
WYSOKI PARTER - mb. 6,30+10%=6,93



W4

NISKI PARTER - mb. 5,35+10%=5,89
WYSOKI PARTER - mb. 5,35+10%=5,89



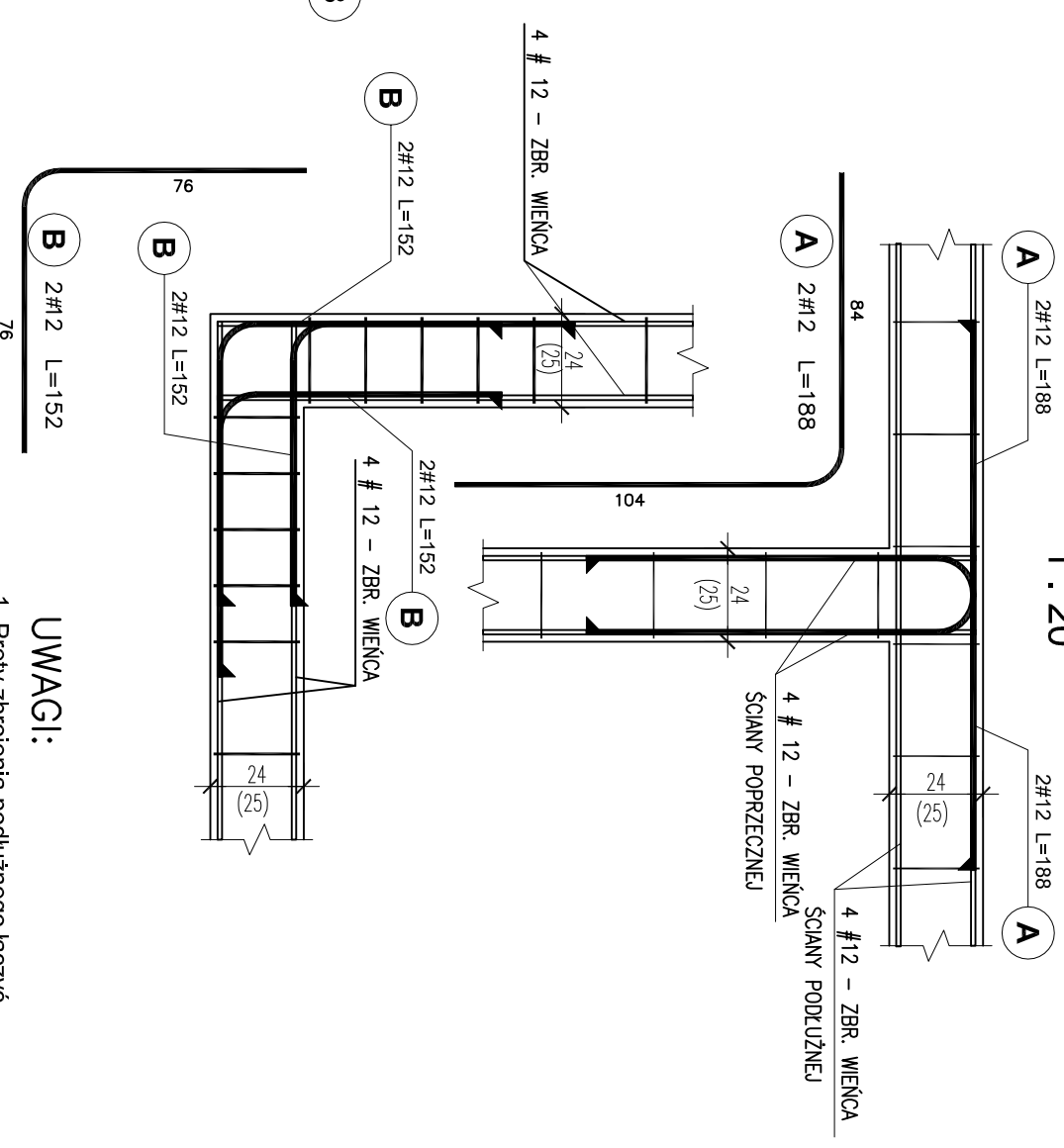
WIENICE ŻELBETOWE

BRYŁA E

SKALA 1 : 20

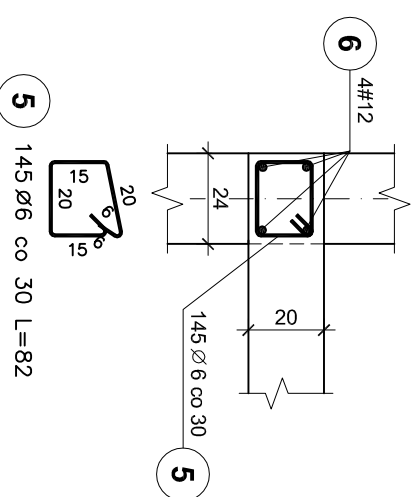
ŁĄCZENIE WIENCÓW NA SKRZYŻOWANIACH ŚCIAN

1 : 20



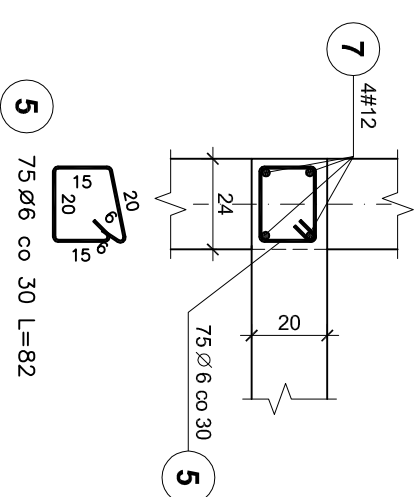
W1

I PIĘTRO - mb. 21,37+10%=23,51
II PIĘTRO - mb. 21,37+10%=23,51



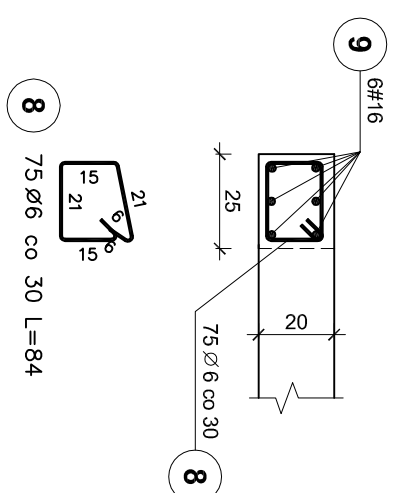
W3

I PIĘTRO - mb. 21,37+10%=23,51



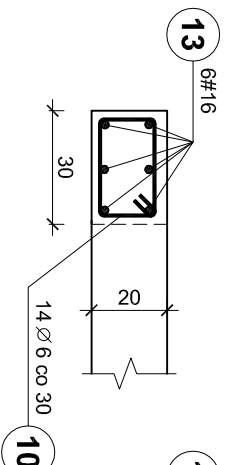
Wa

II PIĘTRO - mb. 11,00+10%=12,10



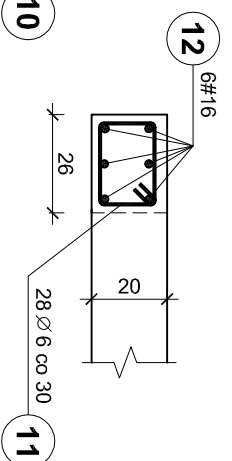
Wb

II PIĘTRO - mb. 3,30+10%=3,63



Wc

II PIĘTRO - mb. 6,60+10%=7,26



ZESTAWIENIE STALI

Poz.	Stal		Długość (cm)	ogółem	Długość łączna (m)		
	Ø	#			A-I	# 12	A-IIIIN
1	12	12	3044	4	87,40	121,76	
2	6	6	92	95	87,40		
3	12	12	1178	8	37,60	94,24	
4	6	6	94	40	180,40		
5	6	6	82	220	188,08		
6	12	12	4702	4	94,04		
7	12	12	2351	4		94,04	
8	6	6	84	75	63,00		141,06
9	16	16	2351	6			21,78
10	6	6	94	14	13,16		
11	6	6	86	28	24,08		
12	16	16	726	6			43,56
13	16	16	363	6			21,78
Długość wg średnic (m)					405,64	498,12	206,40
Masa 1 m pręta (kg/m)					0,22	0,89	1,58
Masa łączna wg średnic (kg)					90,05	442,33	326,11
Masa łączna wg gatunku stali (kg)					90,05	768,44	
Ogółem (kg)							858,49

UWAGI:

1. Pręty zbrojenia podłużnego łączyć na zakład 45d
2. Max. w jednym miejscu łączyć 50% zbrojenia podłużnego
3. Dla prętów zbrojenia podłużnego wieńców uwzględniono dodatki na zakłady +10%

BETON C20/25
STAL A-IIIN / B 500 SP/
STAL A-I / S235f

RYSUNEK ZAMIENNY

<p>Pacownia projektowa WOJCIECHOWSKI Osiedlna ul. Dobrowiejska 39</p>		
<p>Stadium : Projekt wykonawczy Branża : Konstrukcja</p>	<p>Nazwa i adres Rozbudowa i modernizacja Szpitala Ogólnego przy ul. Szpitalnej 5 w Wysokim Mazowieckiem, wraz z łącznikiem dla singlowców LPR</p>	
<p>Przedmiot rysunku: WIENICE BRYŁA E - ZADANIE nr 3 Dobudowa klatki schodowej wraz z windą</p>	<p>Projektant: mgr inż. Z. Wojciechowski upr.202/89/OI spec.konstr.-bud.</p>	<p>ps. nr 23Z</p>
<p>Opracował: tech. Ewa Świkowska</p>	<p>data 09.05.2017</p>	<p>skala 1:20</p>
<p>Sprawdził: mgr inż. M. Szczygiłowska upr. WAW/0028/P/OK/13 spec.konstr.-bud.</p>		