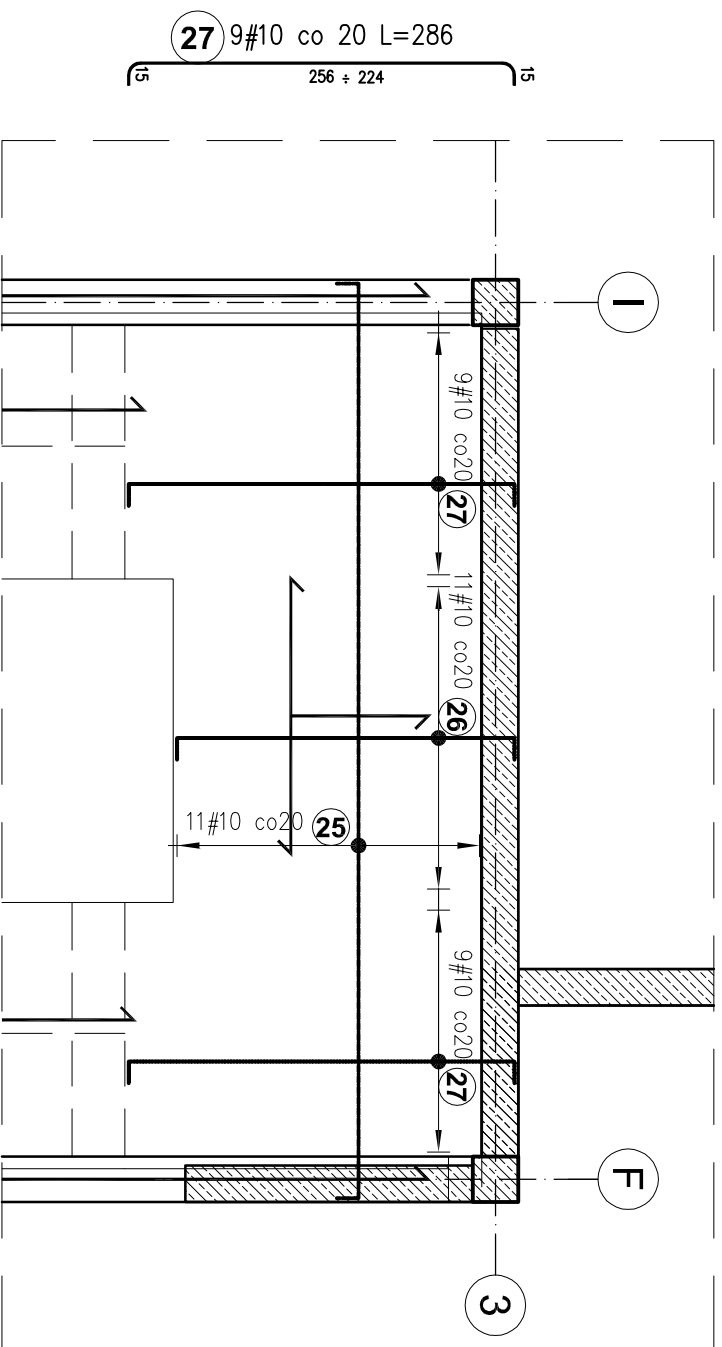
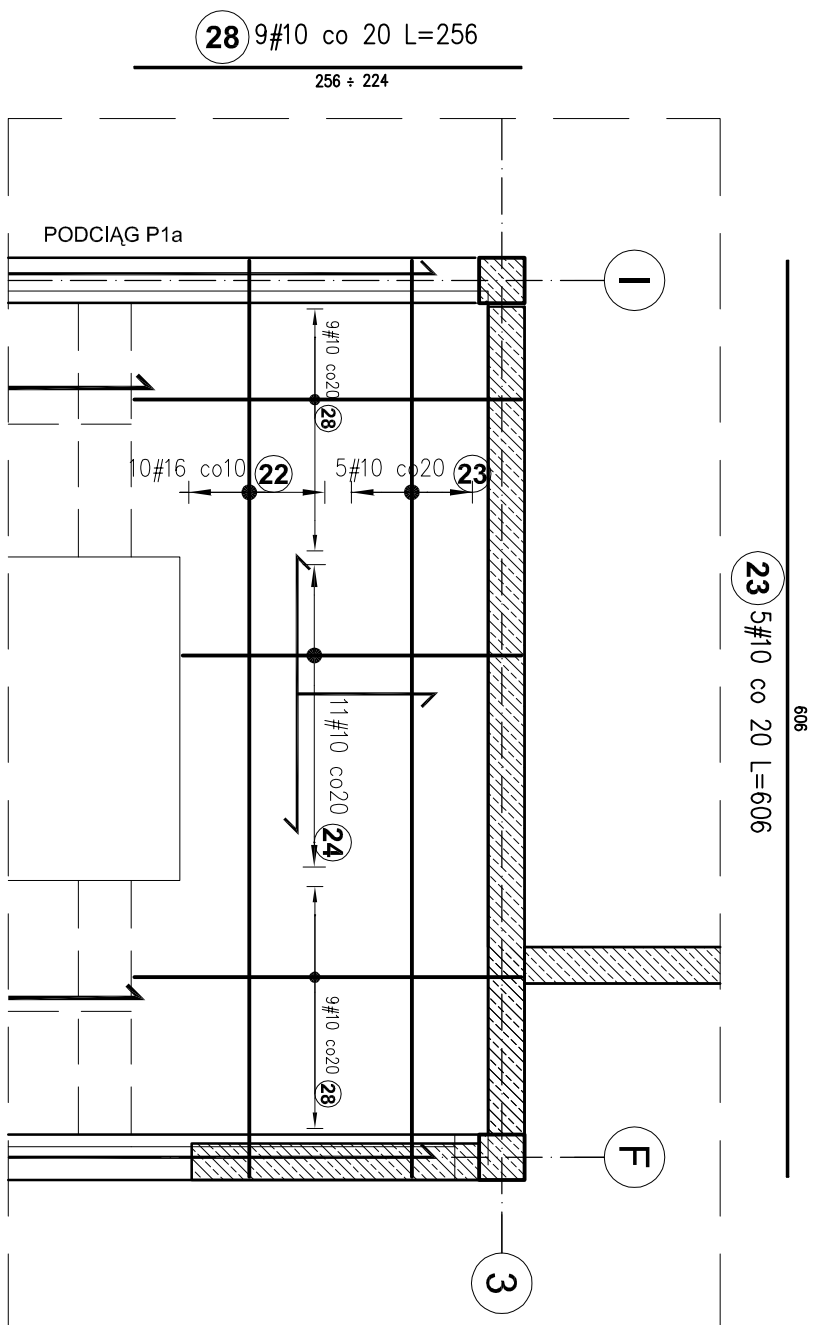


ZBROJ. DOLNE

KL. SCHODOWA K1 SPOCZNIK POZ.6.3 SZT.3

ZESTAWIENIE STALI ZBROJENIOWEJ



Poz.	Stal #	Długość (cm)	ogółem	Długość łączna (m)		
				# 6	# 10	# 16
1	10	554	6	33,24		
2	10	552	6	33,12		
3	10	550	6	33,00		
4	10	541	6	32,46		
5	10	515	6	30,90		
6	10	510	6	30,60		
7	10	551	6	33,06		
8	10	540	6	32,40		
9	10	553	6	33,18		
10	10	548	6	32,88		
11	10	552	6	33,12		
12	10	541	6	32,46		
13	6	192	73	140,16		
14	10	543	7	38,01		
15	10	533	7	37,31		
16	10	304	6	18,24		
17	10	263	6	15,78		
18	10	515	7	36,05		
19	10	510	7	35,70		
20	10	299	6	17,94		
21	10	262	6	15,72		
22	16	606	30	181,80		
23	10	606	15	90,90		
24	10	224	33	73,92		
25	10	636	33	209,88		
26	10	254	33	83,82		
27	10	286	54	154,44		
28	10	256	54	138,24		
29	6	156	157	244,92		
Długość wg średnic (m)				385,08	1356,37	181,80
Masa 1 m pręta (kg/m)				0,22	0,62	1,58
Masa łączna wg średnic (kg)				85,49	836,88	287,24
Masa łączna wg gatunku stali (kg)					1209,61	
Ogółem (kg)					1209,61	

RYSUNEK ZAMIENNY

WOJCIECHOWSKI

Pacownia projektowa
Oleżyn ul.Bojowicza 39

Stadium : Projekt wykonawczy
Branża : Konstrukcja

Nazwa i adres Rozbudowa i modernizacja Szpitala Ogólnego przy ul. Szpitalnej 5 w Wysokim Mazowieckiem, wraz z łącznikiem dla singlowców LPR

Przedmiot rysunku: KL. SCHODOWA K1 SPOCZNIK POZ.6.3

Projektował: mgr inż. Z. Wojciechowski upr.202/89/OI

Opracował: techn. Ewa Świkowska

Sprawdził: mgr inż. M. Szczygiłowska upr.WAM/0028/P/OK/13



skala 1:20

ps. nr 27Z

data 09.05.2017

BETON C20/25
STAL A-IIIIN/B 500 SP/
PŁYTA ŻELBETOWA GR. 20cm
OTULINA ZBROJ. - 2 cm

spec.konstr.-bud.