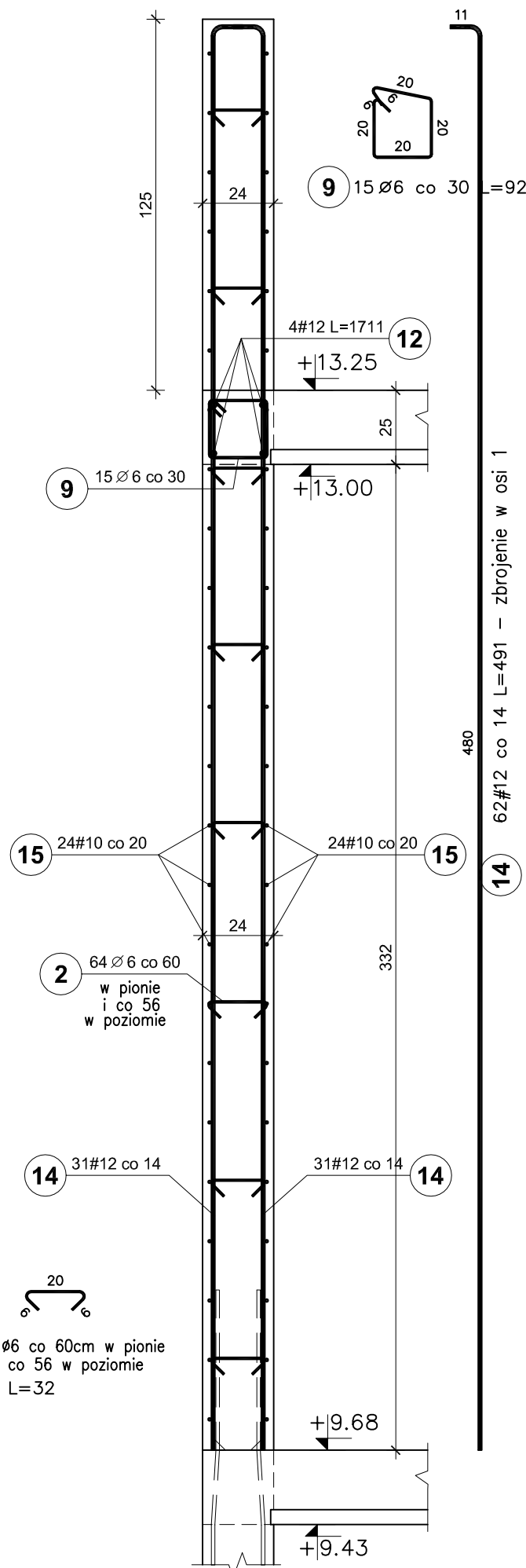
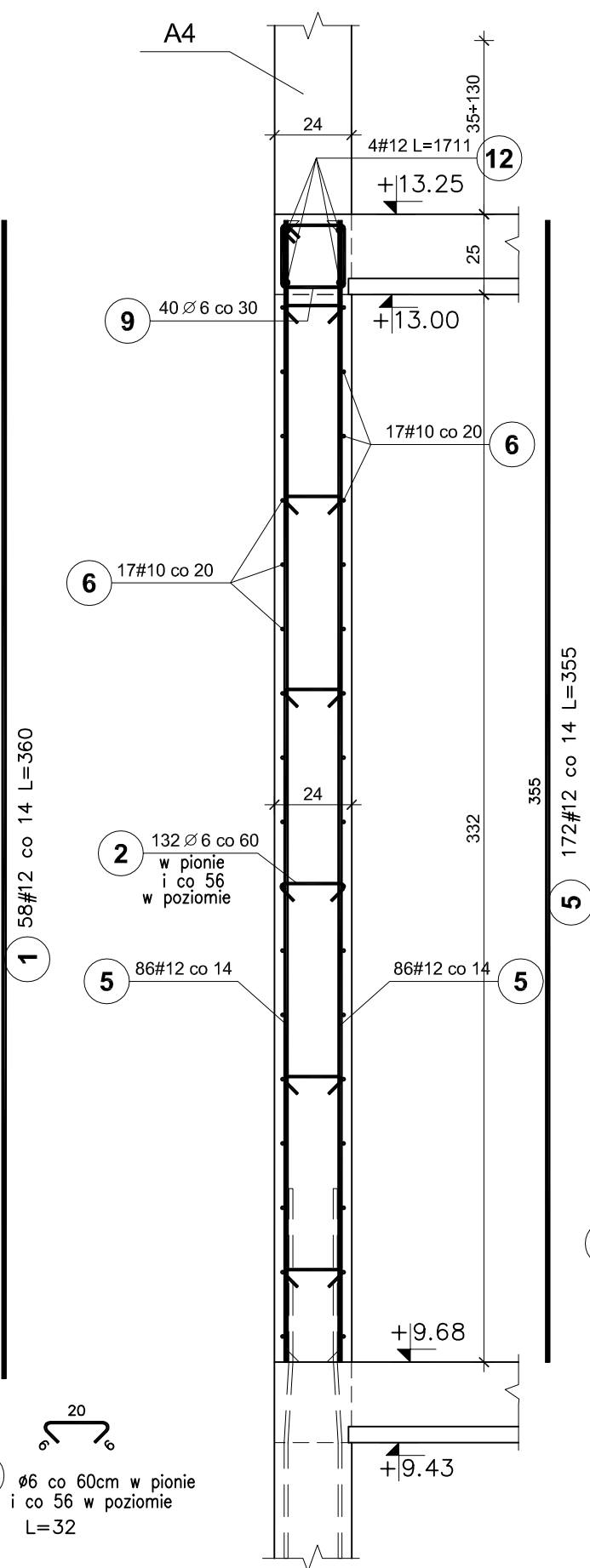
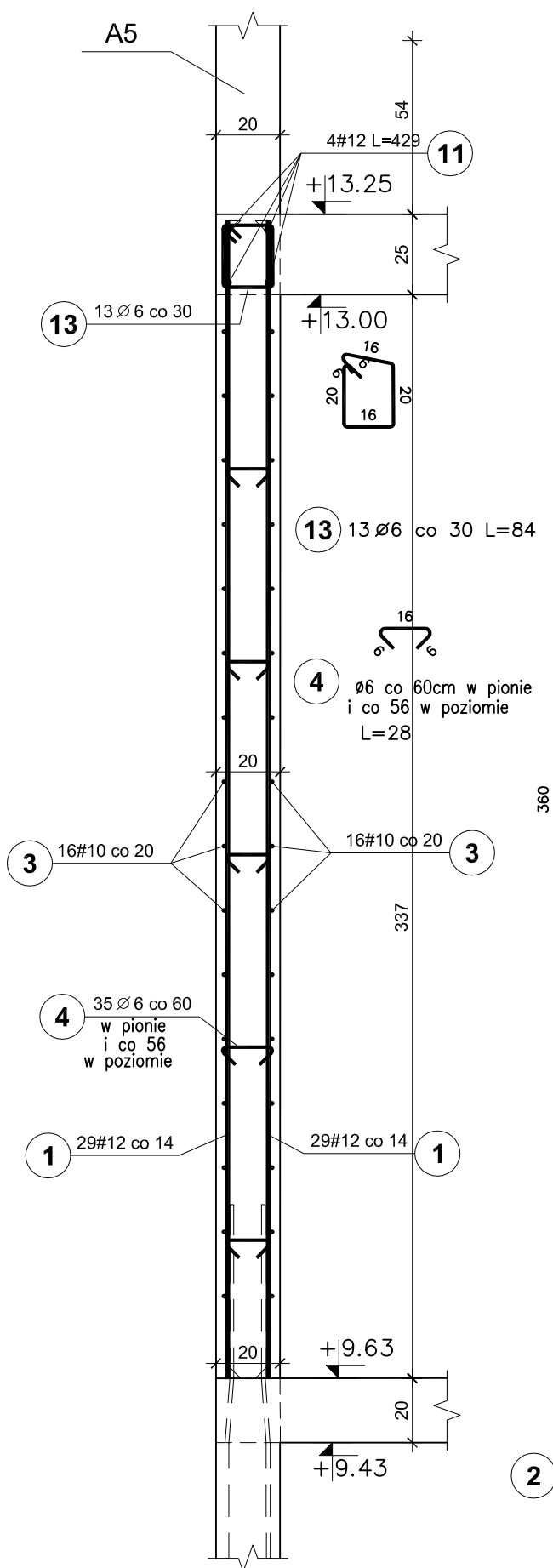


# ŚCIANY ŻELBETOWE II PIĘTRO V2 i V3

ŚCIANA V3  
mb. 4,22+10%=4,64 w osi 1

ŚCIANA V3  
mb. 11,88+10%=13,07

ŚCIANA V2  
mb. 3,90+10%=4,29



BETON C25/30  
STAL A-IIIN / B 500 SP /  
STAL A-I / S235/  
OTULINA PRĘTÓW PION. - 3cm

### UWAGI:

- Pręty zbrojenia podłużnego łączyć na zakład 45d
- Max. w jednym miejscu łączyć 50% zbrojenia podłużnego
- Schemat zbrojenia naroży ścian na rys. nr 20

RYSunEK ZAMIENNY

Pracownia projektowa <b>WOJCIECHOWSKI</b> Olaszyn ul. Dąbrowszczaków 39		
Stadium : Projekt wykonawczy	Branża : Konstrukcja	
Nazwa i adres obiektu: Rozbudowa i modernizacja Szpitala Ogólnego przy ul. Szpitalnej 5 w Wysokim Mazowieckiem, wraz z łagodniakiem dla śmigłowców LPR		
Przedmiot rysunku: ŚCIANY ŻELBETOWE -II PIĘTRO V2 i V3 - BRYŁA E - ZADANIE nr 3 Budowa klatki schodowej wraz z windą		
Projektował: mgr inż. Z. Wojciechowski upr.202/89/OL spec.konstr.-bud.	rys. nr 19z	
Opracował: tech. Ewa Siwkowska	skala 1:20	
Sprawił: mgr inż. M. Szczygłowska upr.WAM/0028/POOK/13 spec.konstr.-bud.	data 09.05.2017	

Elementy	Nazwa	Ilość	Nr pręta	Średnica (mm)	Długość (m)	Długość		Masa (kg)	Masa ogólna (kg)	Typ stali
						ogółem	całkowita (m)			
V2	1	1	12	3,60	58	208,80	185,41	289,95	A-IIIN	
		3	10	4,29	32	137,28	84,70		A-IIIN	
		4	6	0,28	35	9,80	2,18		A-I	
		11	12	4,29	4	17,16	15,24		A-IIIN	
		13	6	0,84	13	10,92	2,42		A-I	
V3	1	2	6	0,32	132	42,24	9,38	894,72	A-I	
		5	12	3,55	172	610,60	542,21		A-IIIN	
		6	10	13,07	34	444,38	274,18		A-IIIN	
		9	6	0,92	40	36,80	8,17		A-I	
		12	12	17,11	4	68,44	60,77		A-IIIN	
V3 osi 1	1	2	6	0,32	64	20,48	4,55	476,13	A-I	
		9	6	0,92	15	13,80	3,06		A-I	
		12	12	17,11	4	68,44	60,77		A-IIIN	
		14	12	4,91	62	304,42	270,32		A-IIIN	
		15	10	4,64	48	222,72	137,42		A-IIIN	