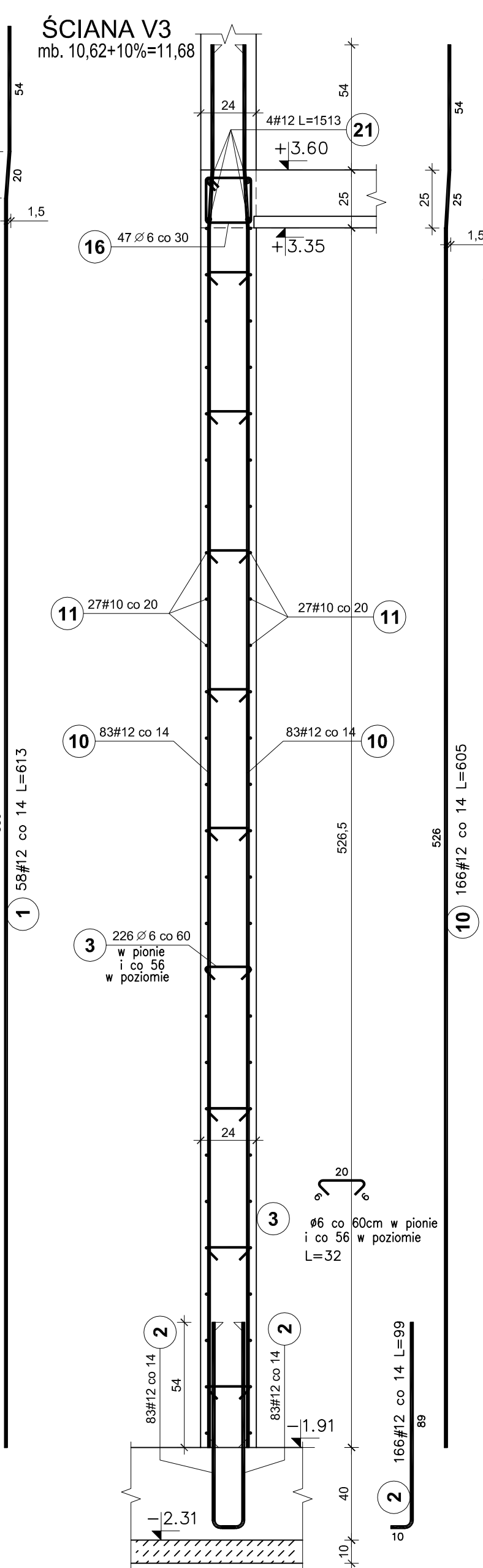
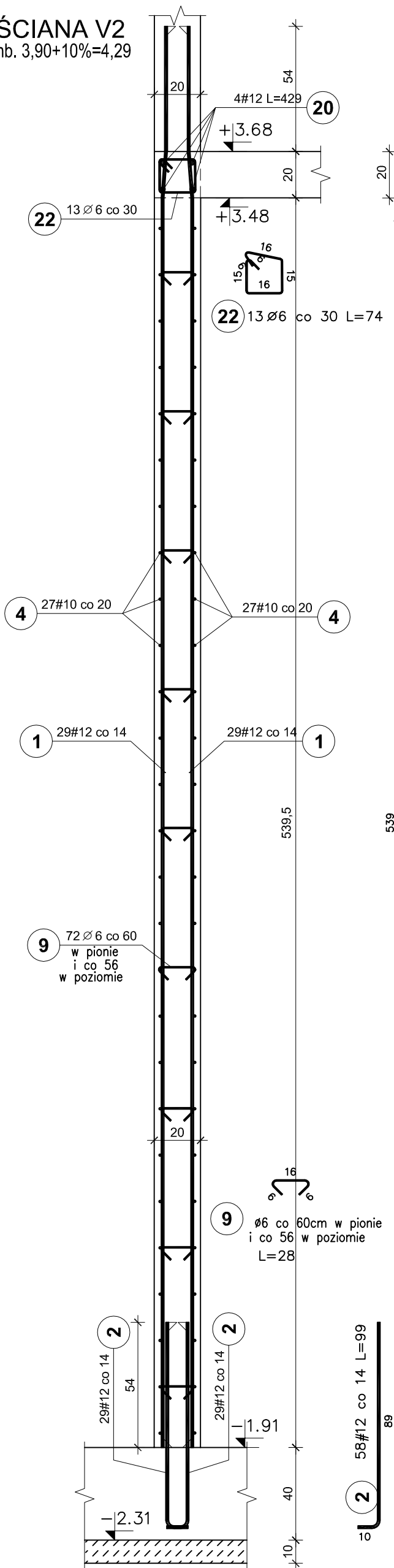


ŚCIANA V2
mb. 3,90+10%=4,29

ŚCIANA V3
mb. 10,62+10%=11,68

**ŚCIANY ŻELBETOWE
NISKI PARTER
V2 i V3**
skala 1:20



BETON C25/30
STAL A-IIIN /B 500 SP/
STAL A-I /S235/
OTULINA PRĘTÓW PION. - 3cm

UWAGI:

1. Pręty zbrojenia podłużnego łącząc na zakład 45d
2. Max. w jednym miejscu łącząc 50% zbrojenia podłużnego

Elementy	Nr	Srednica	Długość	Długość	Masa	Masa	Typ	
Nazwa	Ilość	pręta	(mm)	(m)	ogółem	całkowita (m)	stali	
V2	1	1	12	6,13	58	355,54	315,72	A-IIIN
		2	12	0,99	58	57,42	50,99	A-IIIN
		4	10	4,29	54	231,66	142,93	A-IIIN
		9	6	0,28	72	20,16	4,48	A-I
		20	12	4,29	4	17,16	15,24	A-IIIN
		22	6	0,74	13	9,62	2,14	A-I
V3	1	2	12	0,99	166	164,34	145,93	A-IIIN
		3	6	0,32	226	72,32	16,06	A-I
		10	12	6,05	166	1004,30	891,82	A-IIIN
		11	10	11,68	54	630,72	389,15	A-IIIN
		16	6	0,92	47	43,24	9,60	A-I
		21	12	15,13	4	60,52	53,74	A-IIIN

RYSUNEK ZAMIENNY

Pracownia projektowa WOJCIECHOWSKI Olsztyn ul. Dąbrowszczyków 39		
Stadium :	Projekt wykonawczy	
Branża :	Konstrukcja	
Nazwa i adres obiektu:	Rozbudowa i modernizacja Szpitala Ogólnego przy ul. Szpitalnej 5 w Wysokim Mazowieckiem. wraz z ładowiskiem dla śmigłowców LPR	
Przedmiot rysunku:	ŚCIANY ŻELBETOWE - NISKI PARTER V2 i V3 - BRYŁA E - ZADANIE nr 3 Dobudowa klatki schodowej wraz z windą	
Projektował:	mgr inż. Z. Wojciechowski upr.202/89/OL spec.konstr.-bud.	rys. nr 11Z
Opracował:	tech. Ewa Siwkowska	skala 1:20
Sprawdził:	mgr inż. M. Szczygłowska upr.WAM/0028/POOK/13 spec.konstr.-bud.	data 09.05.2017