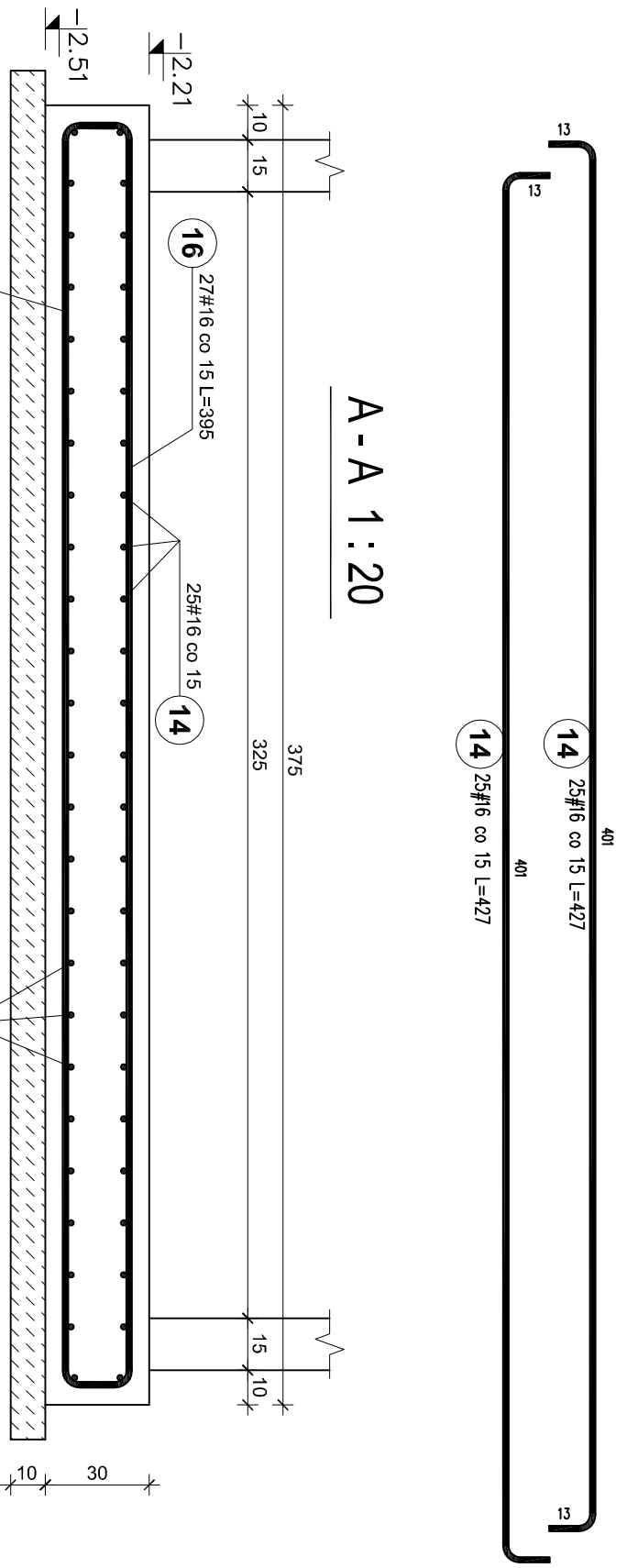
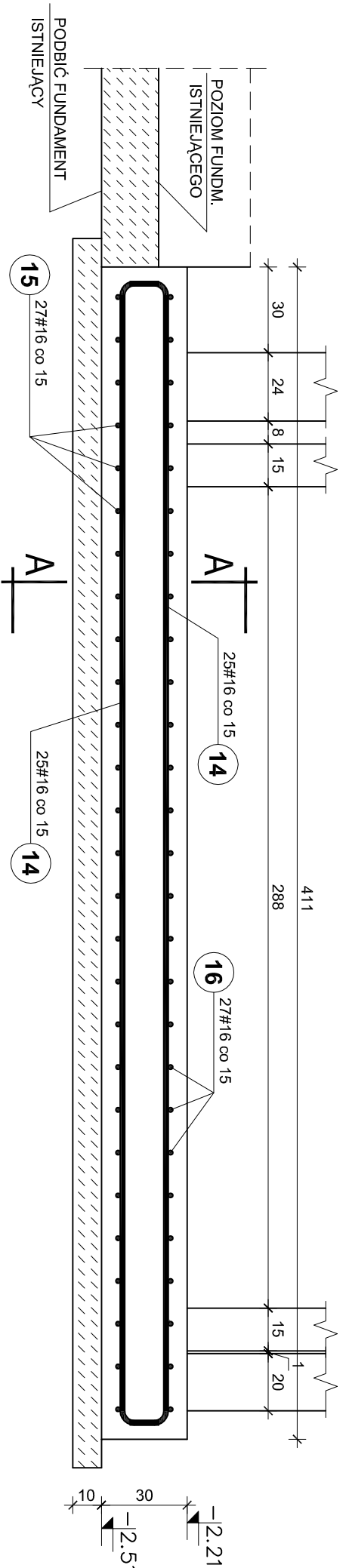


Rozbudowa i modernizacja Szpitala Ogólnego
przy ul. Szpitalnej 5 w Wysokiem Mazowieckiem.
wraz z ładowiskiem dla śmigłowców LPR

PRZEKROJE FUNDAMENTÓW
BRYŁA E

FUNDAMENT POD SZYB WINDY P12
411x375x30 cm



ZESTAWIENIE STALI

Poz.	Stal		Długość (cm)	ogółem	Długość łączna (m)			
	Ø	#			A-1	Ø 8	# 16	A-IIIIN # 20
1	A-1	A-IIIIN	1848	6			110,88	
2	6		132	223	294,36			
3		16	470	16		75,24		
4	8		114	66				
5		16	90	41		36,90		
6		16	1894	6		113,64		
7	6		1894	4	75,76			
8		20	160	20				32,00
9		16	150	88			132,00	
10		20	230	120				276,00
11		20	150	64				96,00
12		20	190	40				76,00
13		16	80	90				72,00
14		16	427	50				213,50
15		16	395	27				106,65
16		16	395	27				106,65
17		16	2035	6				122,10
18	6		2035	5	101,75			
19		16	286	6				17,16
20	6		1848	2	36,96			
21		20	140	24				33,60
22		16	142	40				56,80
23		16	122	48				58,56
24		16	825	6				49,50
25	6		825	2	16,50			
26		16	160	100				160,00
Długość wg średnic (m)					525,33	75,24	1431,54	513,60
Masa 1 m pręta (kg/m)					0,22	0,40	1,58	2,47
Masa łączna wg średnic (kg)					116,62	29,72	2261,83	1268,59
Masa łączna wg gatunku stali (kg)					146,34		3530,43	
Ogółem (kg)							3676,77	

BETON C20/25 (B25)
BETON C8/10 (B10)
STAL A-IIIIN /B500SP/
otulina 5cm

RYSUNEK ZAMIENNY

Pocownie Projektowa
WOJCIECHOWSKI
Osiedle Inżynierskie 39



Stadium : Projekt wykonawczy
Branża : Konstrukcja

Nazwa i adres Rozbudowa i modernizacja Szpitala Ogólnego przy ul. Szpitalnej 5 w Wysokiem Mazowieckiem wraz z ładowiskiem dla śmigłowców LPR

Przedmiot rysunku: PRZEKROJE FUNDAMENTÓW - BRYŁA E

-ZADANIE nr 3 Dobudowa klatki schodowej wraz z windą

Projektował: mgr inż. Z. Wojciechowski upr.202/89/OŁ spec.konstr.-bud.

Opracował: tech. Ewa Świkowska

Skala: 1:20
Sprawdził: mgr inż. M. Szczygiłowska upr.WAW/0028/P/POK/13 spec.konstr.-bud.
data: 09.05.2017

UWAGI:

1. Pod wszystkimi fundamentami podkład z chudego betonu B10
2. Rozpatrywać razem z rys. nr K1