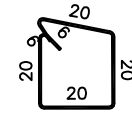
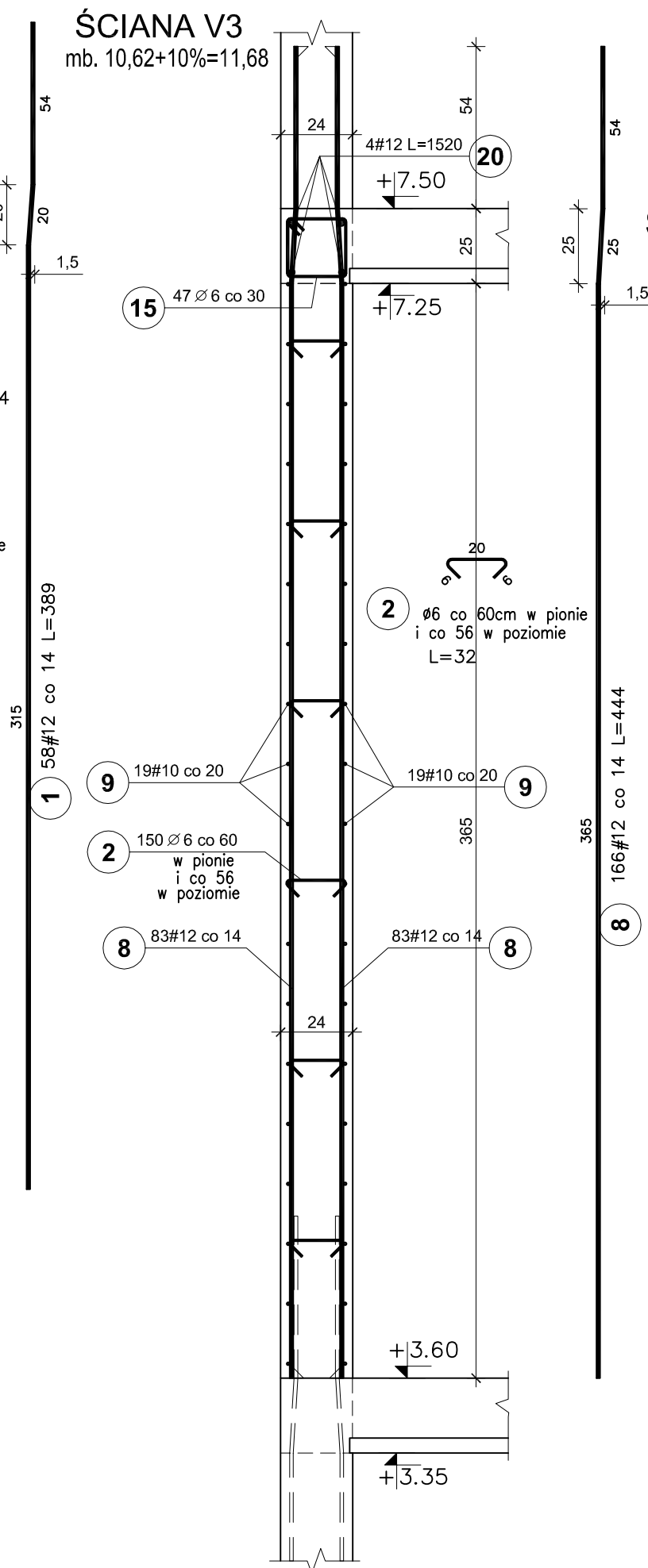
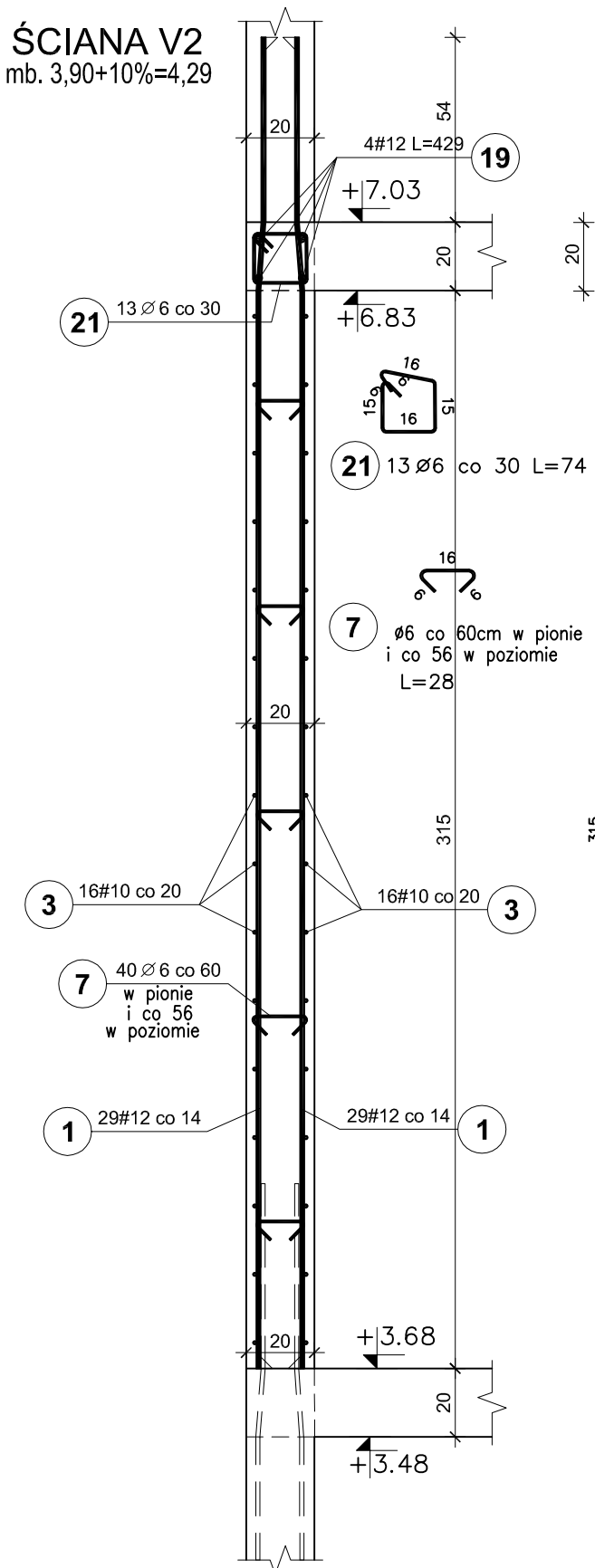


# ŚCIANY ŻELBETOWE WYSOKI PARTER V2 i V3 skala 1:20

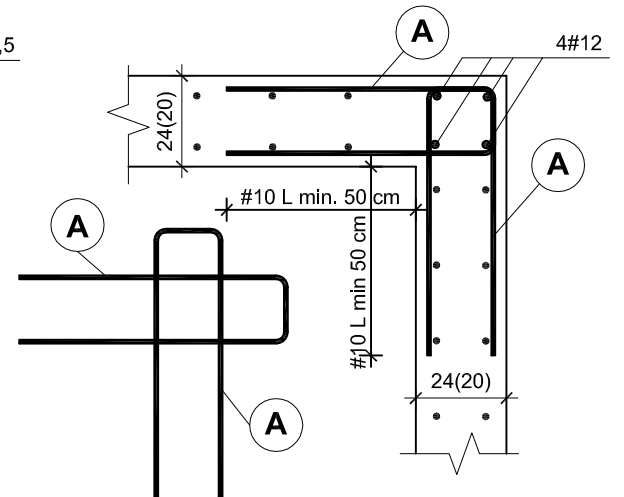
ŚCIANA V2  
mb.  $3,90+10\%=4,29$

ŚCIANA V3  
mb.  $10,62+10\%=11,68$



15 47  $\varnothing 6$  co 30 L=92

## SCHEMAT ZBROJENIA NAROŻY ŚCIAN



BETON C25/30  
STAL A-IIIN /B 500 SP/  
STAL A-I /S235/  
OTULINA PRĘTÓW PION. - 3cm

### UWAGI:

- Pręty zbrojenia podłużnego łącząc na zakład 45d
- Max. w jednym miejscu łącząc 50% zbrojenia podłużnego

Elementy		Nr pręta	Średnica (mm)	Długość (m)	Długość ogółem	Długość całkowita (m)	Masa (kg)	Masa ogólna (kg)	Typ stali
Nazwa	Ilość								
V2	1	1	12	3,89	58	225,62	200,35	304,91	A-IIIN
		3	10	4,29	32	137,28	84,70		A-IIIN
		7	6	0,28	40	11,20	2,49		A-I
		19	12	4,29	4	17,16	15,24		A-IIIN
		21	6	0,74	13	9,62	2,14		A-I
V3	1	2	6	0,32	150	48,00	10,66	1002,59	A-I
		8	12	4,44	166	737,04	654,49		A-IIIN
		9	10	11,68	38	443,84	273,85		A-IIIN
		15	6	0,92	47	43,24	9,60		A-I
		20	12	15,20	4	60,80	53,99		A-IIIN

RYSUNEK ZAMIENNY

Pracownia projektowa <b>WOJCIECHOWSKI</b> Olsztyn ul. Dąbrowszczaków 39		
Stadium :	Projekt wykonawczy	
Branża :	Konstrukcja	
Nazwa i adres obiektu:	Rozbudowa i modernizacja Szpitala Ogólnego przy ul. Szpitalnej 5 w Wysokim Mazowieckiem. wraz z ładowiskiem dla śmigłowców LPR	
Przedmiot rysunku:	ŚCIANY ŻELBETOWE - WYSOKI PARTER V2 i V3 - BRYŁA E - ZADANIE nr 3 Dobudowa klatki schodowej wraz z windą	
Projektował:	mgr inż. Z. Wojciechowski upr.202/89/OL spec.konstr.-bud.	rys. nr 14Z
Opracował:	tech. Ewa Siwkowska	skala 1:20
Sprawdził:	mgr inż. M. Szczygłowska upr.WAM/0028/POOK/13 spec.konstr.-bud.	data 09.05.2017