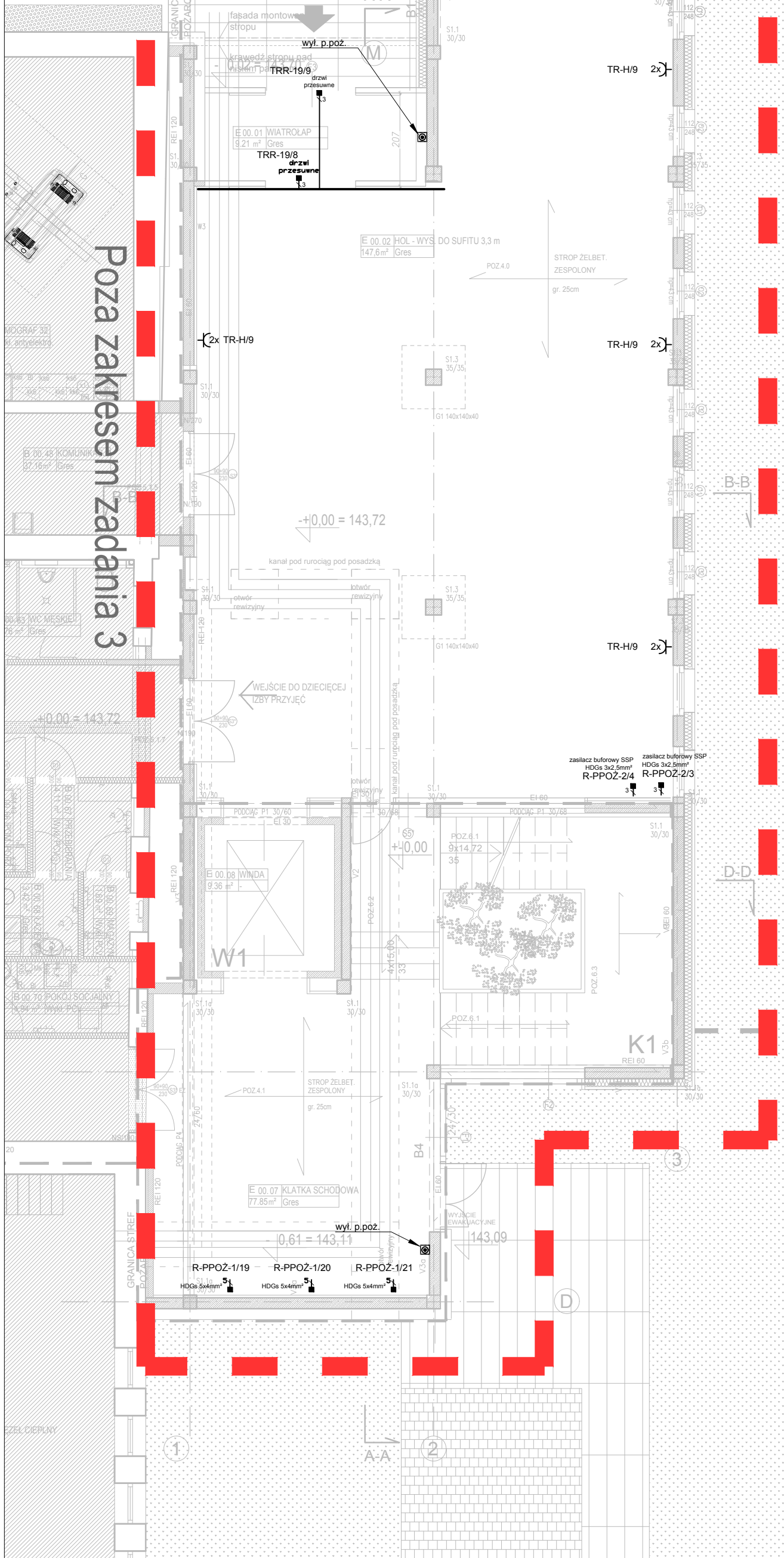


ZADANIE 3

STREFA WEJŚCIOWA

OGRAFU



LEGENDA

- TRN-** proj. tablica rozdzielcza nierezewowalna
- proj. korytka kablowe dla instalacji elektrycznych (należy skoordynować montaż z pozostałymi branżami)
- x2 - dwa gniazda pojedyncze p/t 2P+Z we wspólnej ramce
- x2 - dwa gniazda pojedyncze p/t 2P+Z IP44 we wspólnej ramce
- 2D - dwa gniazda pojedyncze p/t 2P+Z DATA we wspólnej ramce
- - wypust - przewód 3 żyłowy
- - wypust - przewód 5 żyłowy

Gniazda elektryczne instalować w ramach wielokrotnych z gniazdami teletechnicznymi. Montaż skoordynować z branżą teletechniczną. Należy stosować gniazda wyłącznie ze stykiem ochronnym. W pomieszczeniach grupy 2 stosować gniazda z sygnalizacją obecności napięcia. W panelach przyłóżkowych montaż prowadzić w koordynacji z pozostałymi branżami. Przejścia przez strefy pożarowe uszczelniać masą uszczelniającą o odporności ogniowej odpowiadającej przekraczanej przegrodzie, np. HILTI CP611A lub równoważną.



ul. Trylińskiego 14
10-683 Olsztyn
NIP: 848-177-10-79

+48 503-303-066
biuro@pradma.pl
www.pradma.pl

OBIEKT: Rozbudowa i modernizacja Szpitala Ogólnego przy ul. Szpitalnej 5 w Wysokim Mazowieckiem.

TEMAT: ZADANIE 3 Rzut niskiego parteru - instalacje elektryczne

SKALA	NR RYS.	DATA
1:100	E-01	05.2017

PROJEKTANT: mgr inż. Dariusz Naruszewicz
upr.bud.nr WAM/0068/PWOE/11

podpis

SPRAWDZIŁ: mgr inż. Tomasz Niedźwiecki
upr.bud.nr PDL/0058/POOE/11

podpis

OPRACOWAŁ: mgr inż. Przemysław Kulesza

podpis