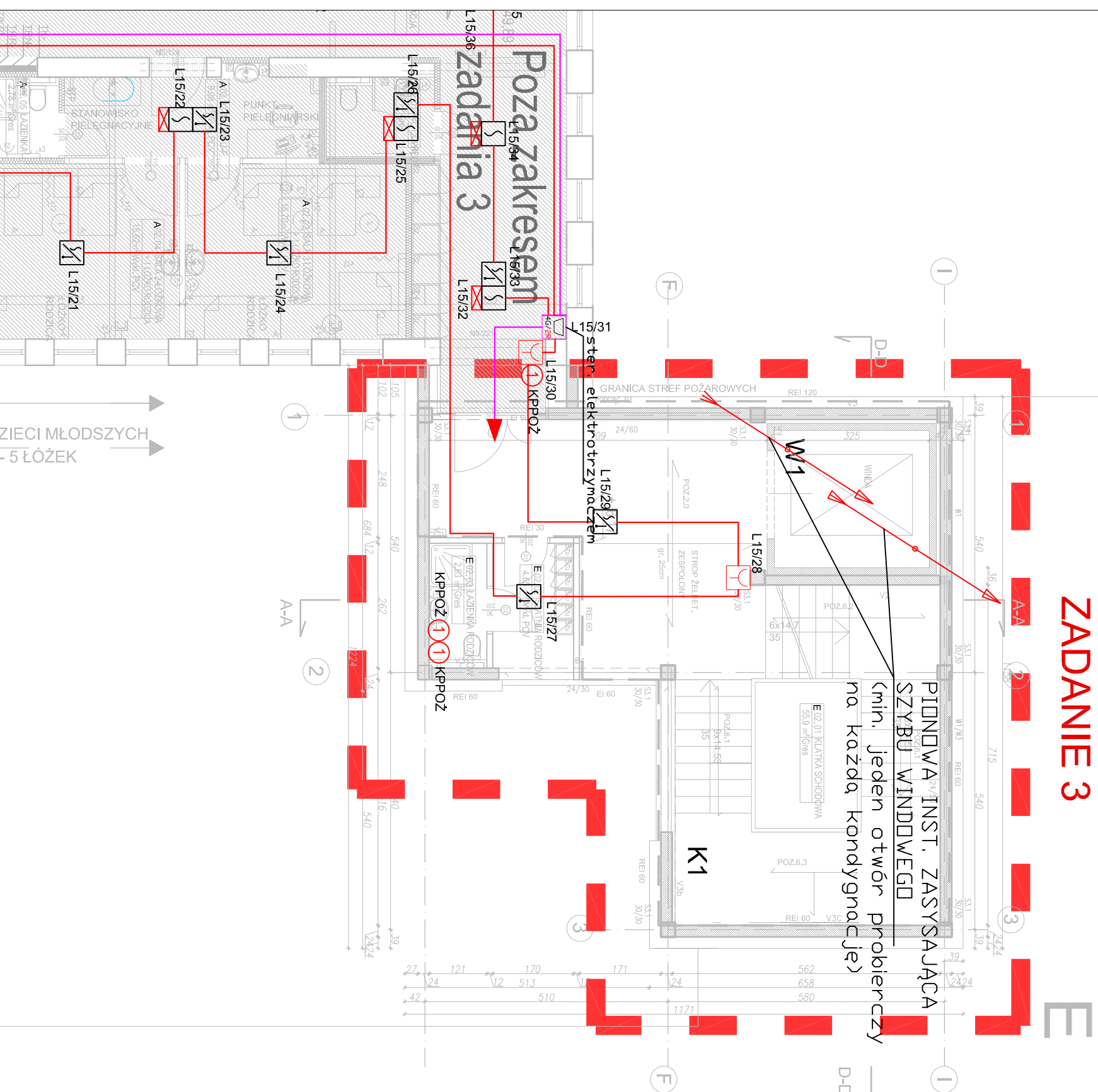


## LEGENDA:

	- Centrala SAP
	- Zasilacz buforowy pożarowy
	- Optyczna czujka dymu
	- wskaźnik zadziałania
	- Multisensorowa czujka dymu
	- Aspiracyjna czujka dymu
	- Moduł monitorująco-sterujący 4wE/4wY
	- Moduł sterujący wielowięściowy
	- Ręczny Ostrzegacz Pożarowy (ROP)
	- Rurka zasysająca z otworem wlotowym detektora aspiracyjnego (miejsce otworu(-ów) oznaczone kropką)
	- Sterownik cyfrowych klap ppoż. nr 1, 2 lub 3
	- Cyfrowa klapa ppoż. z siłownikiem 24V DC nadzorowana ze sterownika FSG nr 1, 2 lub 3
	- Elektrozrymacz
	- Pętla dozoru/monitorująca, YnTKSYkw 1x2x0,8
	- Linie sterujące, zasilające, kabel niepalny, PH90



## ZADANIE 3

**PIONOWA INST. ZASYSAJĄCA SZYBU WINDOWEGO**  
(min. jeden otwór probierczy na każdą kondygnację)

**Pradna** ul. Tylnieckiego 14 tel. 48 503-303-066  
 10-683 Olsztyn biuro@pradna.pl  
 TMCO BIZNES KRYWIE Z PRADNĄ NIP: 848-177-10-79 www.pradna.pl

OBIEKT: Rozbudowa i modernizacja Szpitala Ogólnego przy ul. Szpitalnej 5 w Wysokiem Mazowieckiem.

TEMAT: ZADANIE 3 Rzut I piętra - instalacja SSP

SKALA	NR RVS.	DATA
1:100	E-16	05.2017

PROJEKTANT: mgr inż. Dariusz Natuszewicz  
 upr.bud.nr WAM/0068/PWOE/11 podpis

SPRAWDZIŁ: mgr inż. Tomasz Niedźwiecki  
 upr.bud.nr PDL/0058/PWOE/11 podpis

OPRACOWAŁ: mgr inż. Przemysław Kulesza podpis