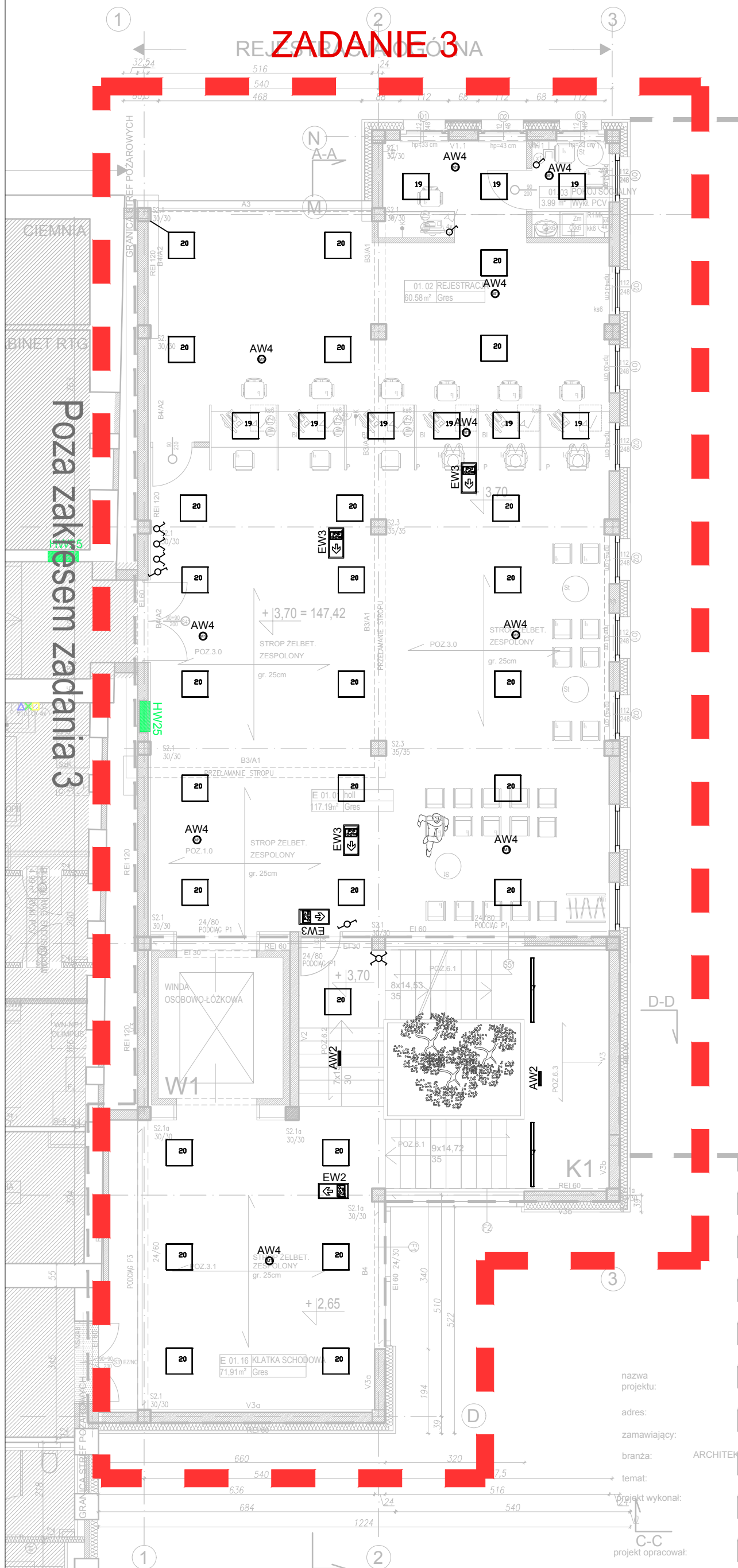


ZADANIE 3

II ETAP REALIZACJI



Oprawy ośw. awaryjnego	
AW1	DNTEC S M1 cb
AW2	DNTEC A cb
AW3	DNTEC S M5 cb
AW4	RIND M1 cb
AW5	RIND M2 cb
AW6	RIND C1 cb
AW7	DNTEC S W1 cb
AW8	DNTEC S C1 cb
EW1	DNTEC S M1 301 M
EW2	DNTEC AP 302 M
EW3	DNTEC PP 302 M
EW4	DNTEC S M1 301 M z flaga

UWAGI:
 1. Rodzaj, kierunek piktogramów należy ustalić z nadzorem p.poz.
 2. Oprawy kierunkowe instalować centralnie nad osią drogi ewakuacyjnej.
 3. Dostawco należy przewidzieć oprawy awaryjne nad każdym urządzeniem p.poz., punkt pierwszej pomocy.

Szpital w Wysokiem Mazowieckiem - niski parter

- 1 TRILUX Amatrix C04 WR LED1400nw 01
- 2 TRILUX Amatrix C04 WR LED2000nw 01
- 3 TRILUX Ambrella C04 BR LED 1300-840 01 + DA
- 4 TRILUX Ambrella C04 BR LED 900-840 01
- 5 TRILUX Ambrella C04 BR LED 900-840 01 + DA
- 6 TRILUX Atirion D-L RPV 1500 4000-840
- 7 TRILUX E-Line DT LED4000-840
- 8 TRILUX Fidesca-PM 296/1248 LED6800-940
- 9 TRILUX Fidesca-PM 296/1548 LED8500-940
- 10 TRILUX Fidesca-SD G2 M73 M 5500-840
- 11 TRILUX Fidesca-SD G2 M73 M19 4000-840
- 12 TRILUX Dlexeon 1200 B 4000-840
- 13 TRILUX Dlexeon 1200 B 4000-840 PC
- 14 TRILUX Dlexeon 1500 B 6000-840 PC
- 15 TRILUX Oprawa spec. 1
- 16 TRILUX Oprawa spec. 2
- 17 TRILUX Siella G3 M73 DTA19 LED3400-840
- 18 TRILUX Siella G3 M73 DTA19 LED3400-840 ZD/1
- 19 TRILUX Siella G3 M73 DTA22 LED3400-840
- 20 TRILUX Siella G3 M73 DTA22 LED3400-840 ZD/1
- 21 TRILUX Wodniak Ex LED 1500 ExII

pradma ul. Trylińskiego 14 +48 503-303-066
 10-683 Olsztyn biuro@pradma.pl
 NIP: 848-177-10-79 www.pradma.pl

OBIEKT: Rozbudowa i modernizacja Szpitala Ogólnego przy ul. Szpitalnej 5 w Wysokiem Mazowieckiem.

TEMAT: ZADANIE 3 Rzut wysokiego parteru - instalacja oświetleniowa

SKALA: 1:100 NR RYS.: E-06 DATA: 05.2017

PROJEKTANT: mgr inż. Dariusz Naruszewicz
 upr.bud.nr WAM/0068/PWOE/11 podpis

SPRAWDZAJĄCY: mgr inż. Tomasz Niedźwiecki
 upr.bud.nr PDL/0058/POOE/11 podpis

OPRACOWAŁ: mgr inż. Przemysław Kulesza podpis