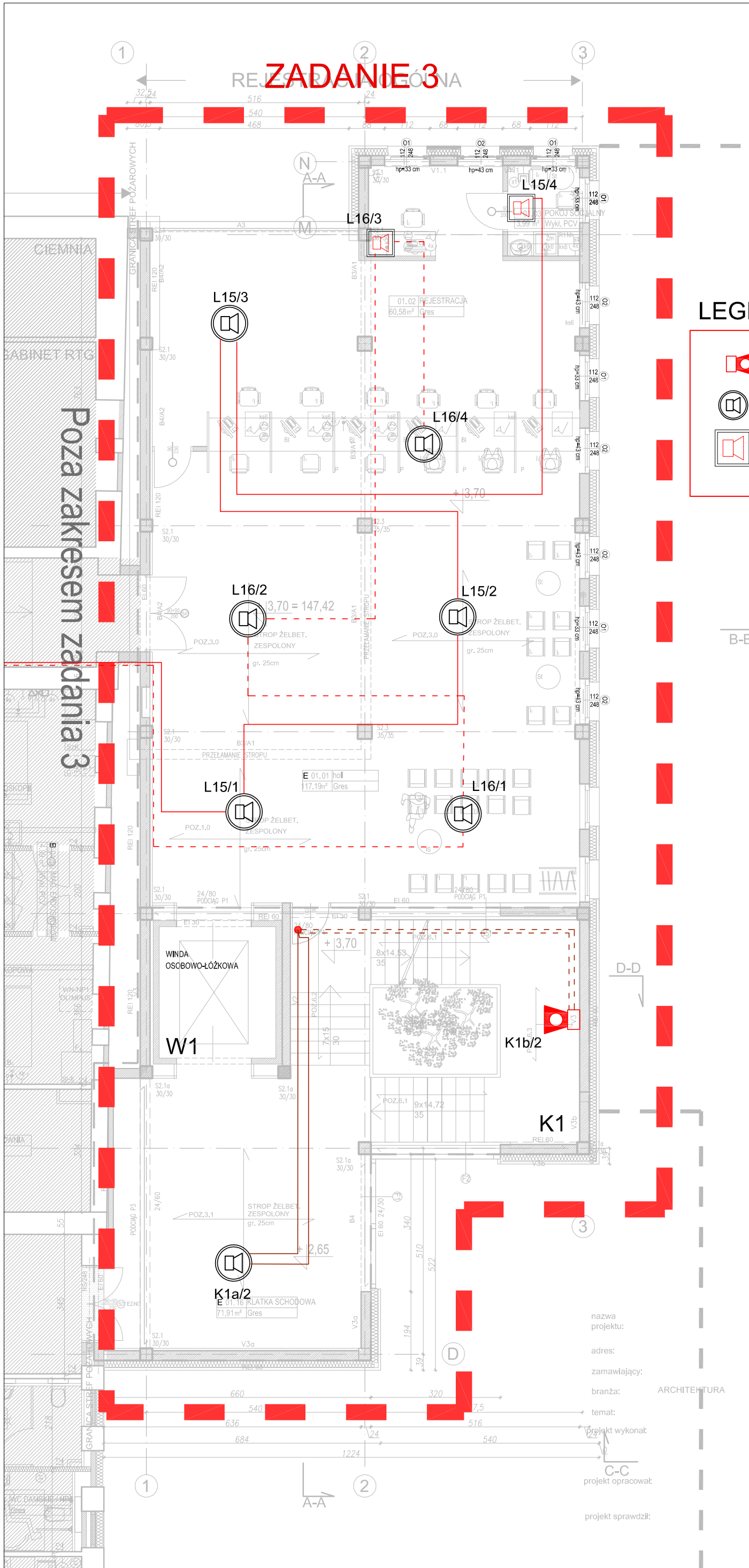





# ZADANIE 3

## II ETAP REALIZACJI



### LEGENDA:

-  - Projektor dźwięku DSO 10W/100V DAW 130/10 PP
-  - Głośnik sufitowy DSO 6W/100V DELF 165/6 PP
-  - Głośnik ścienno-sufitowy DSO 6W/100V DAL 165/10 PP



ul. Trylińskiego 14  
10-683 Olsztyn  
NIP: 848-177-10-79  
+48 503-303-066  
biuro@pradma.pl  
www.pradma.pl

OBIEKT: Rozbudowa i modernizacja Szpitala Ogólnego przy ul. Szpitalnej 5 w Wysokiem Mazowieckiem.

TEMAT: ZADANIE 3 Rzut wysokiego parteru - instalacja DSO

SKALA	NR RYS.	DATA
1:100	E-11	05.2017

PROJEKTANT: mgr inż. Dariusz Naruszewicz  
upr.bud.nr WAM/0068/PWOE/11

SPRAWDZIŁ: mgr inż. Tomasz Niedźwiecki  
upr.bud.nr PDL/0058/POOE/11

OPRACOWAŁ: mgr inż. Przemysław Kulesza

nazwa projektu:  
adres:  
zamawiający:  
branża: ARCHITEKTURA  
temat:  
projekt wykonał:  
projekt opracował:  
projekt sprawdził:

podpis