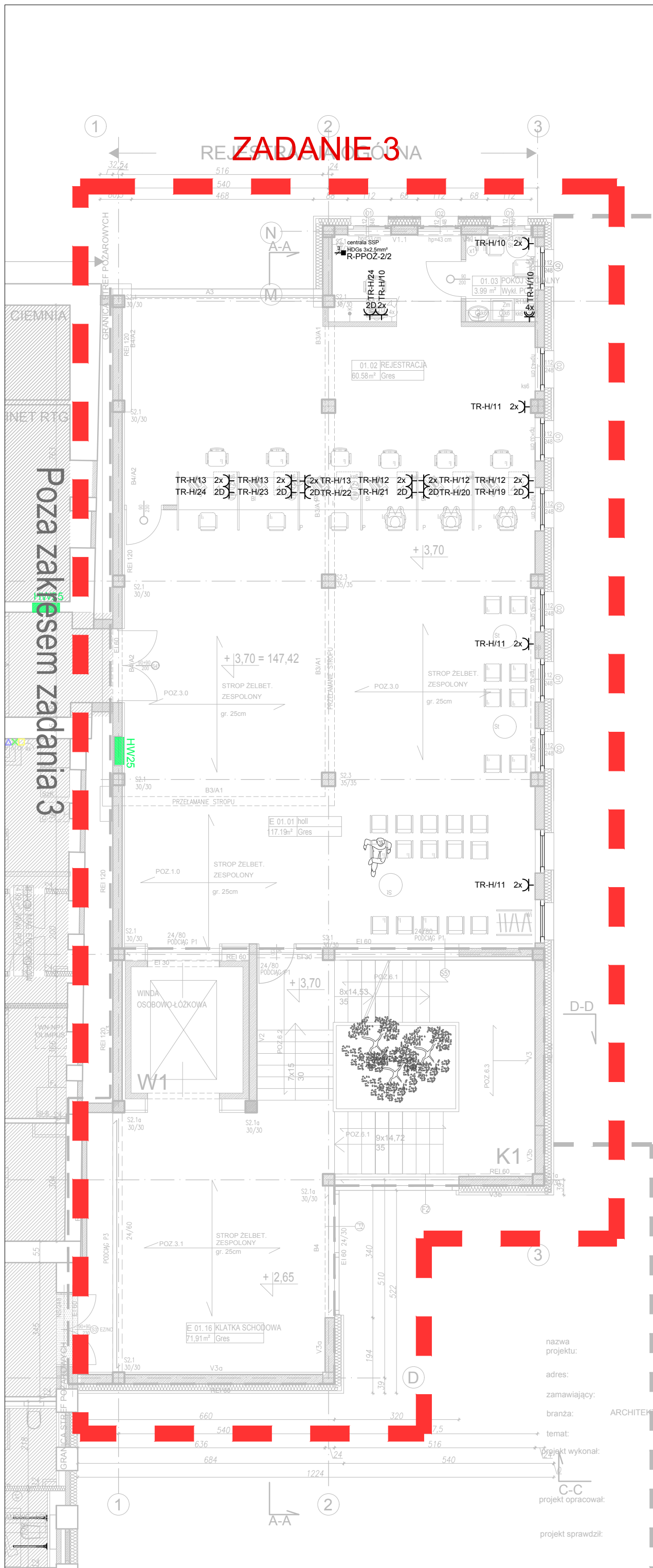


# ZADANIE 3

## II ETAP REALIZACJI



### LEGENDA

- TRN- proj. tablica rozdzielcza niererzerwowalna
- proj. korytka kablowe dla instalacji elektrycznych (należy skoordynować montaż z pozostałymi branżami)
- ⌘x2 - dwa gniazda pojedyncze p/t 2P+Z we wspólnej ramce
- ⌘x2 - dwa gniazda pojedyncze p/t 2P+Z IP44 we wspólnej ramce
- ⌘2D - dwa gniazda pojedyncze p/t 2P+Z DATA we wspólnej ramce
- ⌘ - wypust - przewód 3 żyłowy
- ⌘ - wypust - przewód 5 żyłowy

Gniazda elektryczne instalować w ramach wielokrotnych z gniazdami teletechnicznymi. Montaż skoordynować z branżą teletechniczną.  
 Należy stosować gniazda wyłącznie ze stykiem ochronnym.  
 W pomieszczeniach grupy 2 stosować gniazda z sygnalizacją obecności napięcia.  
 W panelach przyłóżkowych montaż prowadzić w koordynacji z pozostałymi branżami.

Przejścia przez strefy pożarowe uszczelniać masą uszczelniającą o odporności ogniowej odpowiadającej przekraczanej przegrodzie, np. HILTI CP611A lub równoważną.

**pradma** ul. Trylińskiego 14 +48 503-303-066  
 TWÓJ BIZNES PŁYNIE Z PRĄDEM 10-683 Olsztyn biuro@pradma.pl  
 NIP: 848-177-10-79 www.pradma.pl

OBIEKT:	Rozbudowa i modernizacja Szpitala Ogólnego przy ul. Szpitalnej 5 w Wysokim Mazowieckiem.	
TEMAT:	ZADANIE 3 Rzut wysokiego parteru - instalacje elektryczne	
SKALA	NR RYS.	DATA
1:100	E-02	05.2017
PROJEKTANT:	mgr inż. Dariusz Naruszewicz upr.bud.nr WAM/0068/PW0E/11	
SPRAWDZAJĄCY:	mgr inż. Tomasz Niedźwiecki upr.bud.nr PDL/0058/POOE/11	
OPRACOWAŁ:	mgr inż. Przemysław Kulesza	

nazwa projektu:  
 adres:  
 zamawiający:  
 branża: ARCHITEKTURA  
 temat:  
 projekt wykonał:  
 projekt opracował:  
 projekt sprawdził: