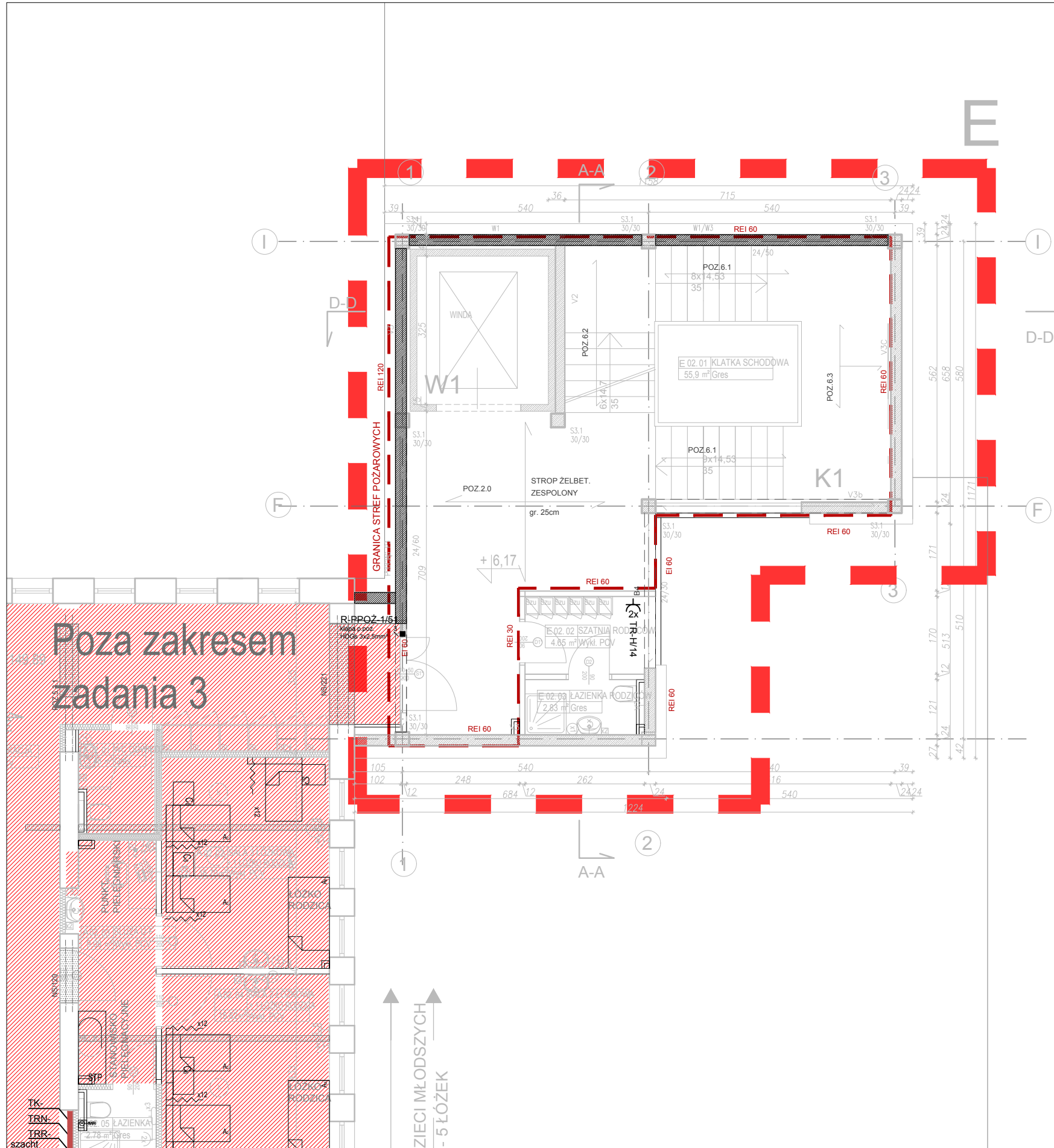


ZADANIE 3



| LEGENDA | |
|---------|---|
| | proj. tablica rozdzielcza nierezewowalna |
| | proj. korytka kablowe dla instalacji elektrycznych (należy skoordynować montaż z pozostałymi branżami) |
| | - dwa gniazda pojedyncze p/t 2P+Z we wspólnej ramce |
| | - dwa gniazda pojedyncze p/t 2P+Z IP44 we wspólnej ramce |
| | - dwa gniazda pojedyncze p/t 2P+Z DATA we wspólnej ramce |
| | - wypust - przewód 3 żyłowy |
| | - wypust - przewód 5 żyłowy |

Gniazda elektryczne instalować w ramach wielokrotnych z gniazdami teletechnicznymi.
Montaż skoordynować z branżą teletechniczną.
Należy stosować gniazda wyłącznie ze stykiem ochronnym.
W pomieszczeniach grupy 2 stosować gniazda z sygnalizacją obecności napięcia.
W panelach przyłóżkowych montaż prowadzić w koordynacji z pozostałymi branżami.
Przejścia przez strefy pożarowe uszczelnić masą uszczelniającą o odporności ogniowej odpowiadającej przekraczanej przegrodzie, np. HILTI CP611A lub równoważną.

pradma ul. Trylińskiego 14 +48 503-303-066
 10-683 Olsztyn biuro@pradma.pl
 NIP: 848-177-10-79 www.pradma.pl

OBIEKT: Rozbudowa i modernizacja Szpitala Ogólnego przy ul. Szpitalnej 5 w Wysokiem Mazowieckiem.

TEMAT: ZADANIE 3 Rzut I piętra - instalacja elektryczne

| SKALA | NR RYS. | DATA |
|-------|---------|---------|
| 1:100 | E-03 | 05.2017 |

PROJEKTANT: mgr inż. Dariusz Naruszewicz
 upr.bud.nr WAM/0068/PWOE/11 podpis

SPRAWDZAJĄCY: mgr inż. Tomasz Niedźwiecki
 upr.bud.nr PDL/0058/POOE/11 podpis

OPRACOWAŁ: mgr inż. Przemysław Kulesza podpis