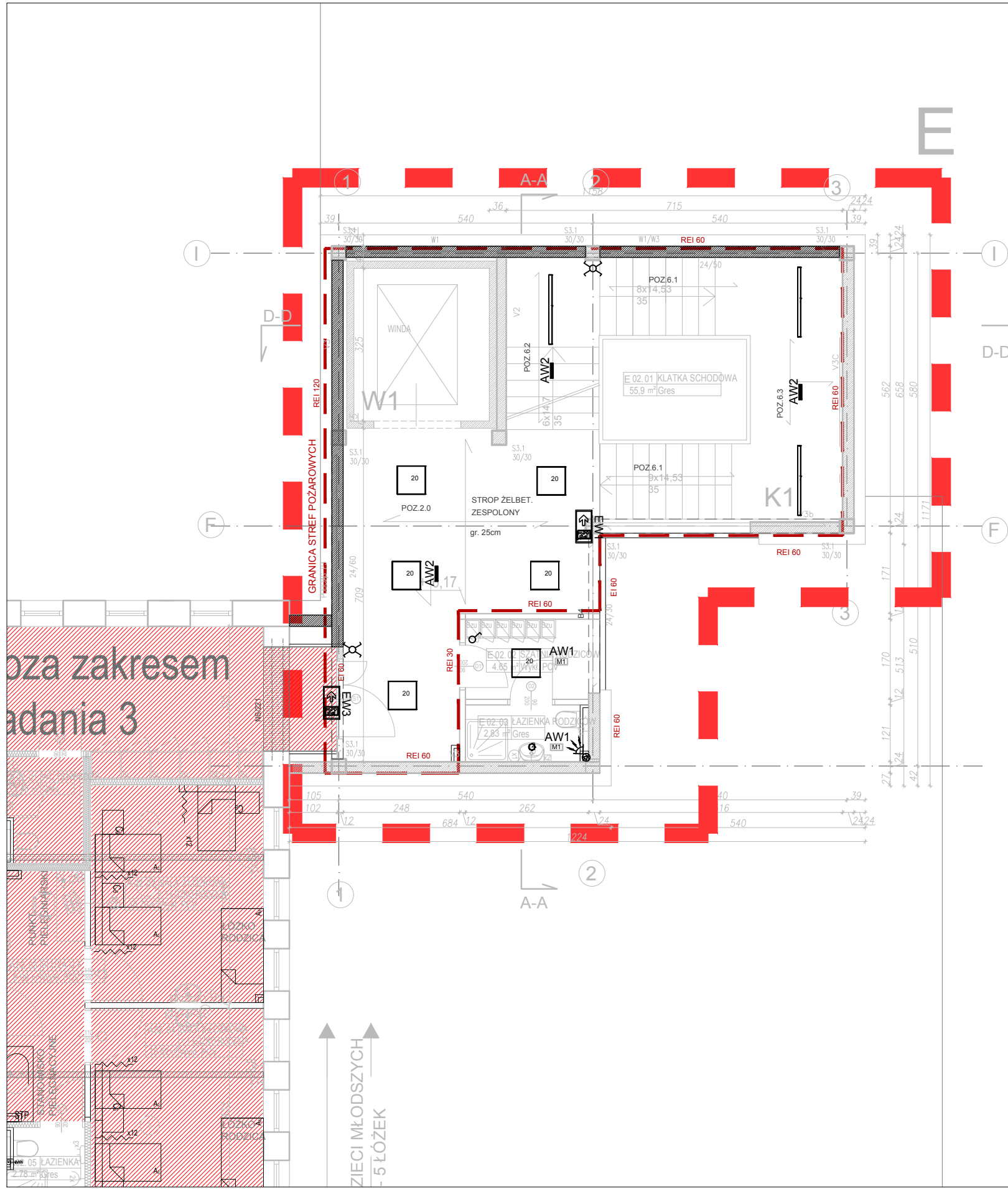


ZADANIE 3



Oprawy ośw. awaryjnego	
AW1	ONTEC S M1 cb
AW2	ONTEC A cb
AW3	ONTEC S M5 cb
AW4	RINO M1 cb
AW5	RINO M2 cb
AW6	RINO C1 cb
AW7	ONTEC S W1 cb
AW8	ONTEC S C1 cb
EW1	ONTEC S M1 301 M
EW2	ONTEC AP 302 M
EW3	ONTEC PP 302 M
EW4	ONTEC S M1 301 M z flagą

UWAGI:
 1. Rodzaj, kierunek piktoqramów należy ustalić z nadzorem p.poz.
 2. Oprawy kierunkowe instalować centralnie nad osiǳ drogi ewakuacyjnej.
 3. Dodatkowo należy przewidzieć oprawy awaryjne nad każde urządzenie p.poz., punkt pierwszej pomocy.

Szpital w Wysokiem Mazowieckiem - niski parter

- TRILUX Amatrix C04 WR LED1400nw 01
- TRILUX Amatrix C04 WR LED2000nw 01
- TRILUX Ambliella C04 BR LED 1300-840 01 + DA
- TRILUX Ambliella C04 BR LED 900-840 01
- TRILUX Ambliella C04 BR LED 900-840 01 + DA
- TRILUX Atirion D-L RPV 1500 4000-840
- TRILUX E-Line OT LED4000-840
- TRILUX Fidesca-PM 296/1248 LED6800-940
- TRILUX Fidesca-PM 296/1548 LED8500-940
- TRILUX Fidesca-SD G2 M73 M 5500-840
- TRILUX Fidesca-SD G2 M73 M19 4000-840
- TRILUX Olexeon 1200 B 4000-840
- TRILUX Olexeon 1200 B 4000-840 PC
- TRILUX Olexeon 1500 B 6000-840 PC
- TRILUX Oprawa spec. 1
- TRILUX Oprawa spec. 2
- TRILUX Siella G3 M73 OTA19 LED3400-840
- TRILUX Siella G3 M73 OTA19 LED3400-840 ZD/1
- TRILUX Siella G3 M73 OTA22 LED3400-840
- TRILUX Siella G3 M73 OTA22 LED3400-840 ZD/1
- TRILUX Wodniak Ex LED 1500 ExII

pradma TWÓJ BIZNES PŁYNIE Z PRĄDEM ul. Trylińskiego 14 +48 503-303-066
 10-683 Olsztyn biuro@pradma.pl
 NIP: 848-177-10-79 www.pradma.pl

OBIEKT: Rozbudowa i modernizacja Szpitala Ogólnego przy ul. Szpitalnej 5 w Wysokiem Mazowieckiem.

TEMAT: ZADANIE 3 Rzut I piętra - instalacja oświetleniowa

SKALA: 1:100 NR RYS.: E-07 DATA: 05.2017

PROJEKTANT: mgr inż. Dariusz Naruszewicz upr.bud.nr WAM/0068/PW0E/11 podpis

SPRAWDZAJĄCY: mgr inż. Tomasz Niedźwiecki upr.bud.nr PDL/0058/POOE/11 podpis

OPRACOWAŁ: mgr inż. Przemysław Kulesza podpis