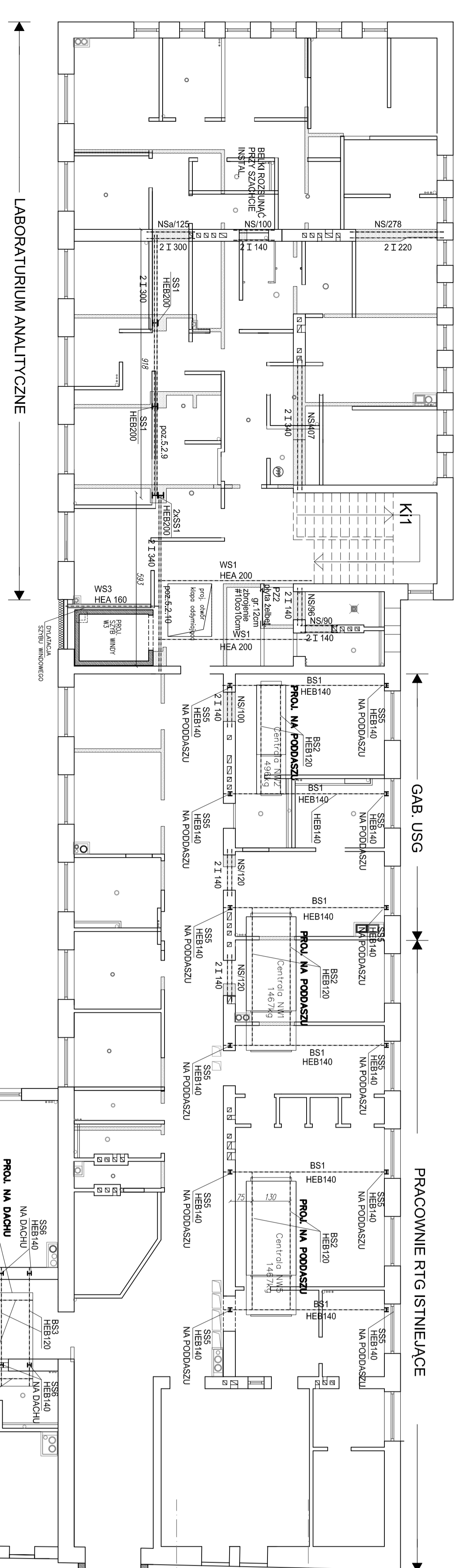
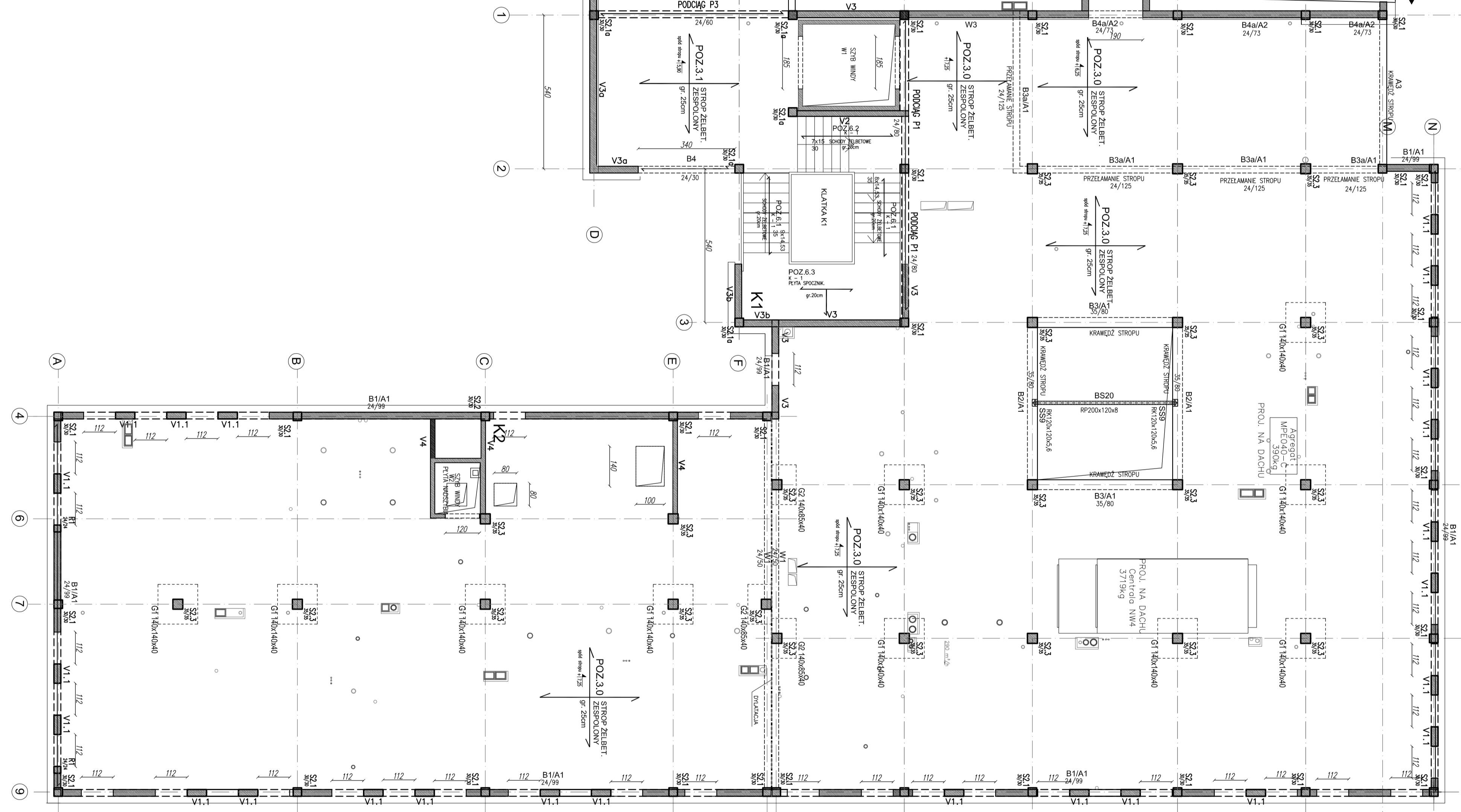


B

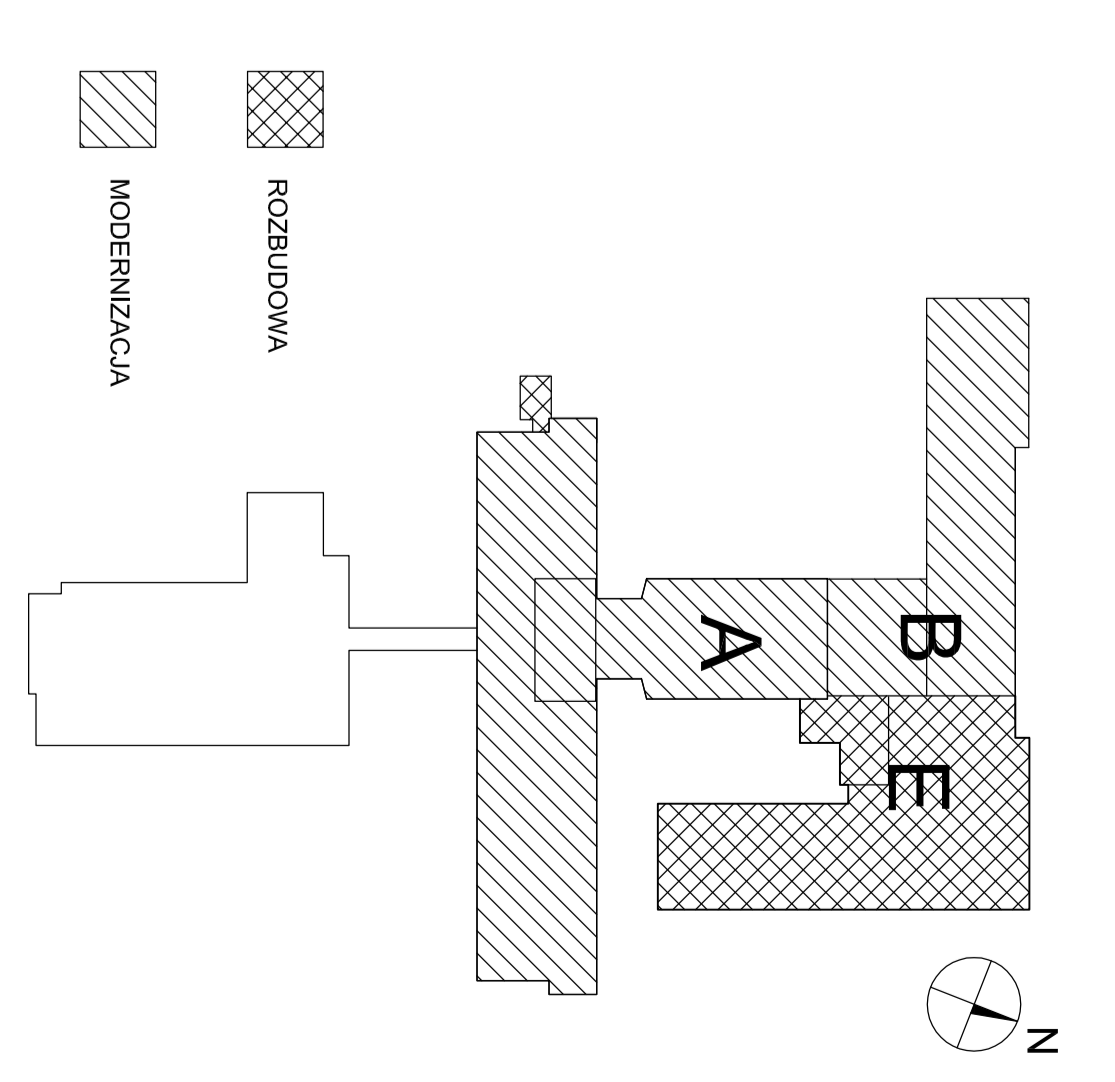
LABORATORIUM MIKROBIOLOGICZNE



REJESTRACJA DO PORADNI CHIRURGICZNEJ

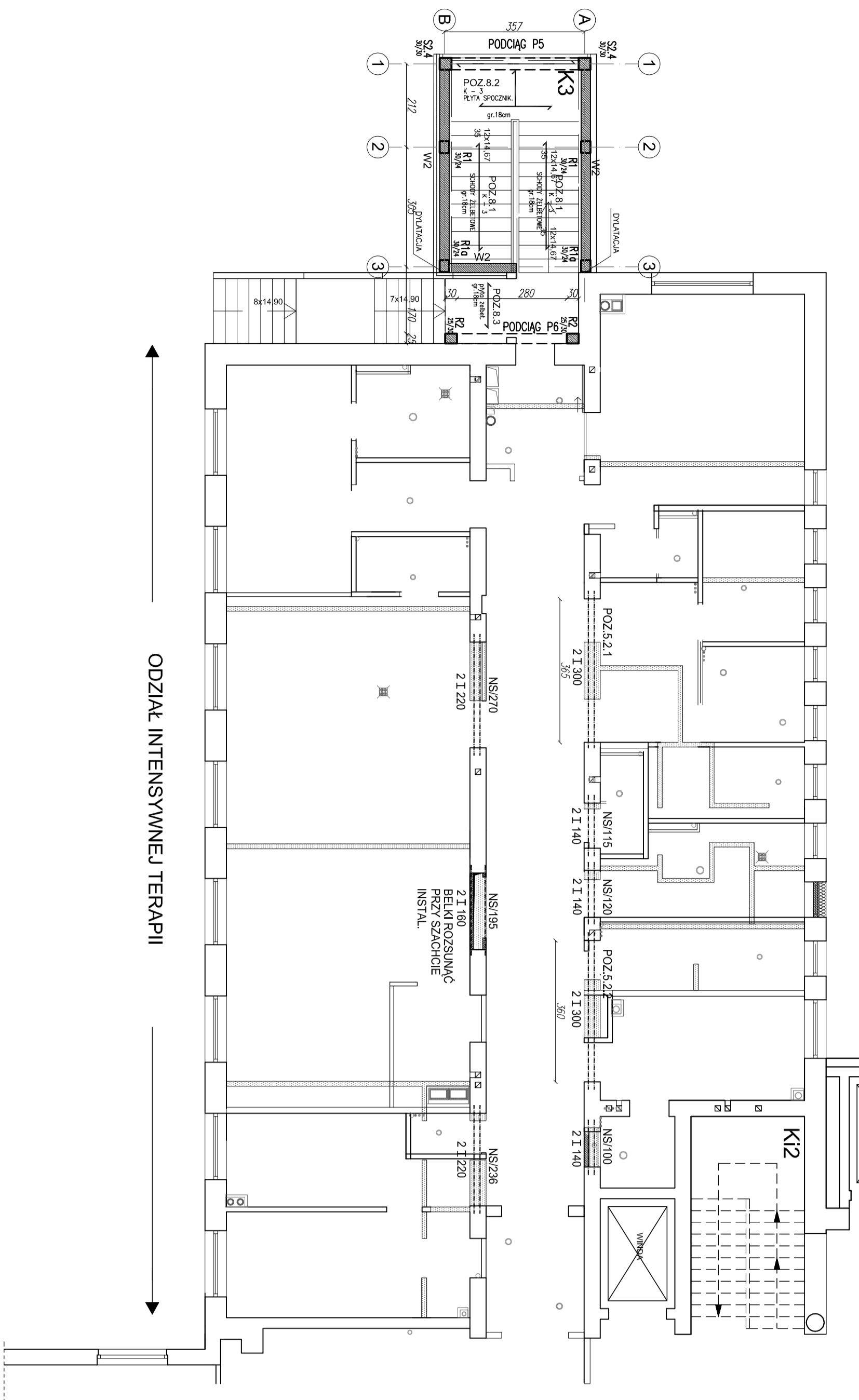


E

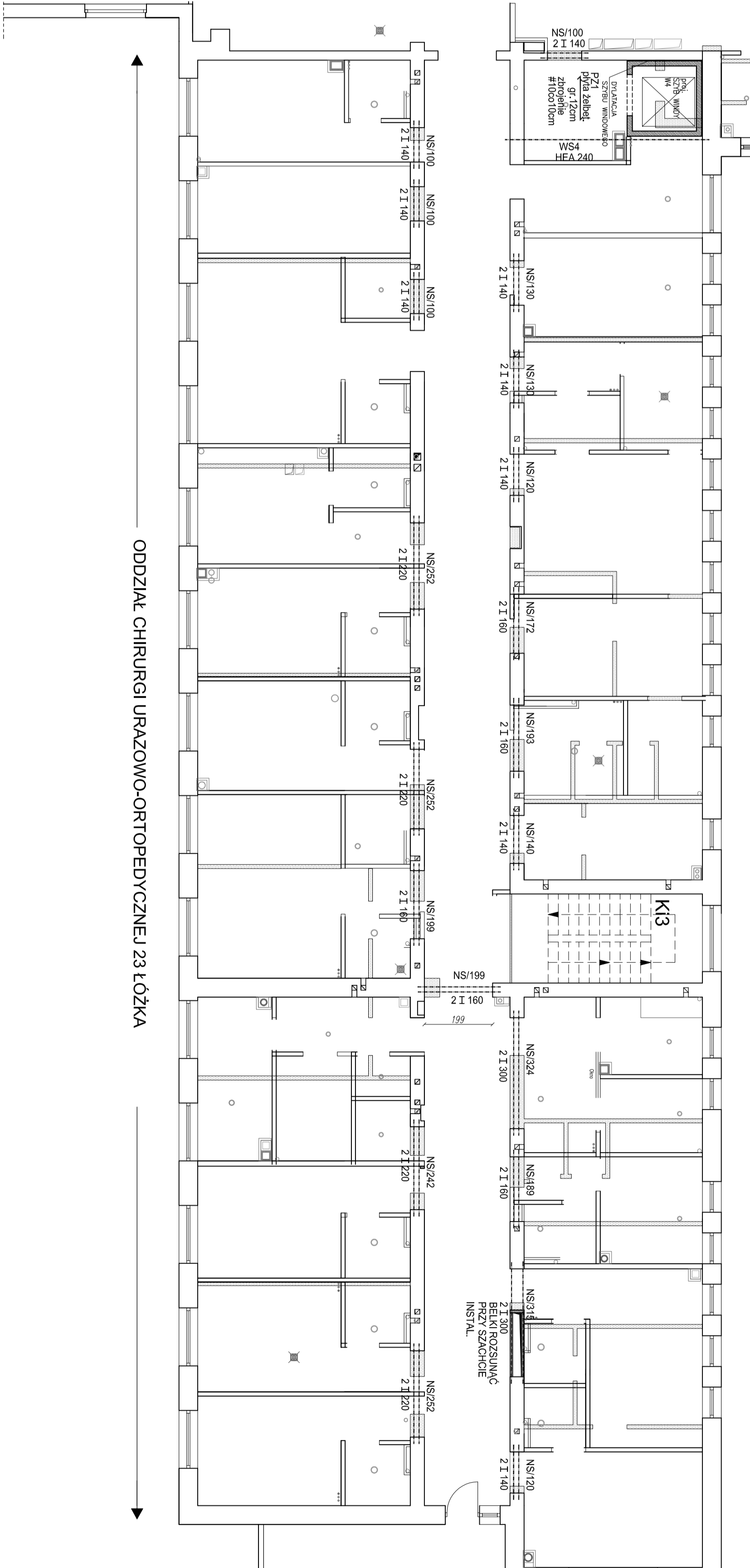


Rozbudowa i modernizacja Szpitala Ogólnego przy ul. Szpitalnej 5 w Wysokim Mazowieckim, wraz z ładowniskiem dla śmigłowców LPR RZUT MONTAŻOWY STROPU NAD WYSOKIM PARTEREM SKALA 1 : 100

ODDZIAŁ INTENSYWNEJ TERAPII



ODDZIAŁ CHIRURGII URAZOWO-ORTOPEDYCZNEJ 23 ŁÓŻKA



A

- UWAGI**
1. Stanowisko i sposób wykonania elementów konstrukcyjnych i technologicznych określonych w projekcie.
  2. Sposób wykonania elementów konstrukcyjnych i technologicznych określonych w projekcie.
  3. Sposób wykonania elementów konstrukcyjnych i technologicznych określonych w projekcie.

STROPY ŻELBETOWE ZESPŁONIONE  
GR. 160 mm  
BETON C25/30  
STAL A-III/BS00SP/  
STAL A-III/SZ35

Województwo Mazowieckie  
Urząd Marszałkowski  
Urząd Wojewódzki  
ul. Piłsudskiego 12  
14-100 Płock

Projektant: Pracownia Projektowa i Inżynierska  
ul. Piłsudskiego 12  
14-100 Płock

Wykonawca: Pracownia Projektowa i Inżynierska  
ul. Piłsudskiego 12  
14-100 Płock

Skala: 1:100