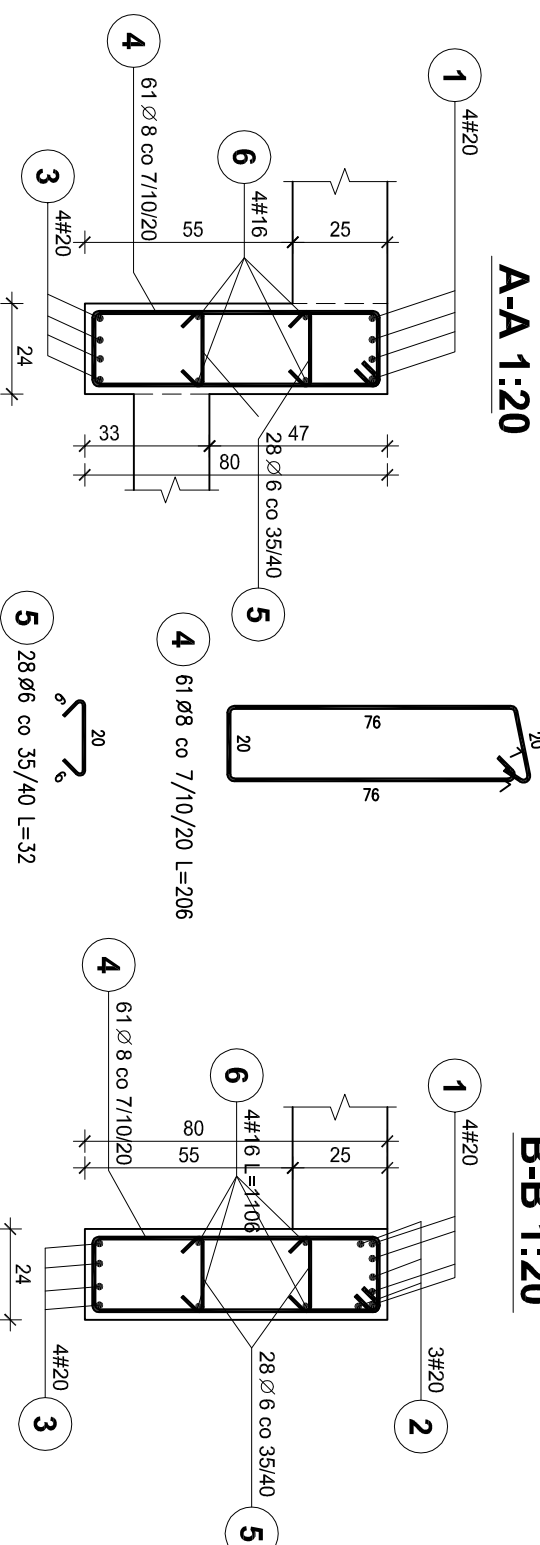
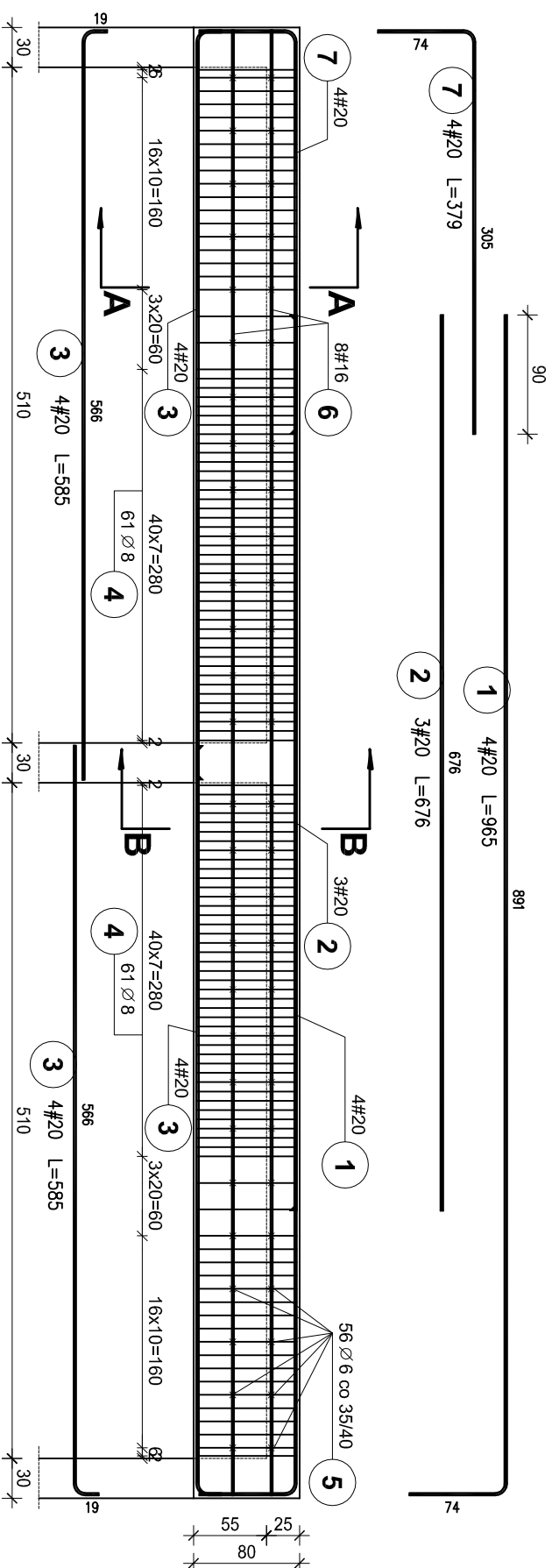


P1
WYSOKI PARTER SZT.1

PODDIĄG P1
BRYŁA E



Poz.	Stal		Długość (cm)	Długość łączna (m)		
	Ø	#		A-I	Ø 8	A-IIIIN # 16 # 20
1	20	A-IIIIN	965	4		38,60
2	20		676	3		20,28
3	20		585	8		46,80
4	8		206	122	251,32	
5	6		32	56	17,92	
6	16		1106	8		88,48
7	20		379	4		15,16
Długość wg średnic (m)			17,92	251,32	88,48	120,84
Masa 1 m pręta (kg/m)			0,22	0,40	1,58	2,47
Masa łączna wg średnic (kg)			3,98	99,27	139,80	298,47
Masa łączna wg gatunku stali (kg)			103,25			438,27
Ogółem (kg)						541,52

BETON C20/25
STAL A-IIIN /B500SP/
STAL A-I /S33S-b/
OTULINA ZBROJ. - 2 cm

Pracownia projektowa
WOJCIECHOWSKI
Osiedlna ul.Bolesława Prusa 39



Stadium : Projekt wykonawczy
Branża : Konstrukcja

Nazwa i adres Rozbudowa i modernizacja Szpitala Ogólnego przy ul. Szpitalnej 5 w Wysokim Mazowieckiem, wraz z renowacją dla singielców LPR

Przedmiot rysunku: PODDIĄG P1
BRYŁA E

Projektował: mgr inż. Z. Wojciechowski upr.202/89/OI
Spec.30m/Pr.20/20

Opracował: tech. Ewa Świkowska

Sprawdził: mgr inż. M. Szczygiłowska upr. WAM/0028/P/OK/13
Spec.konstr.-bud.

rys. nr 37

skala 1:20

data 05.2016