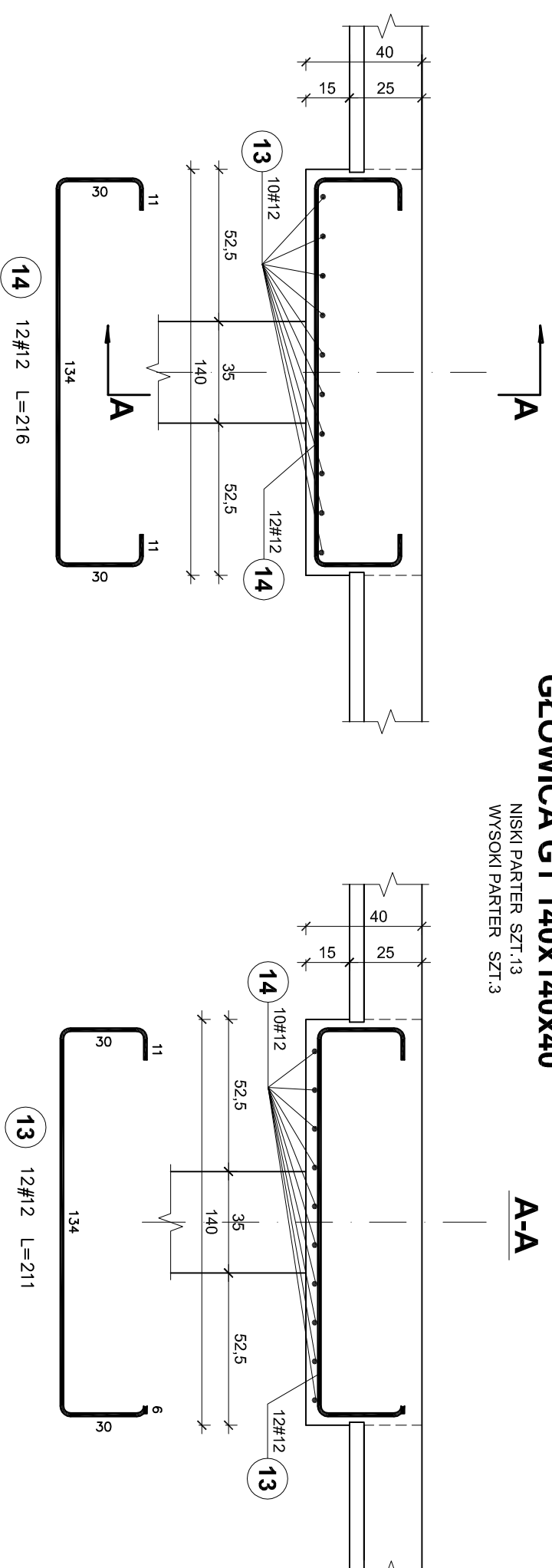


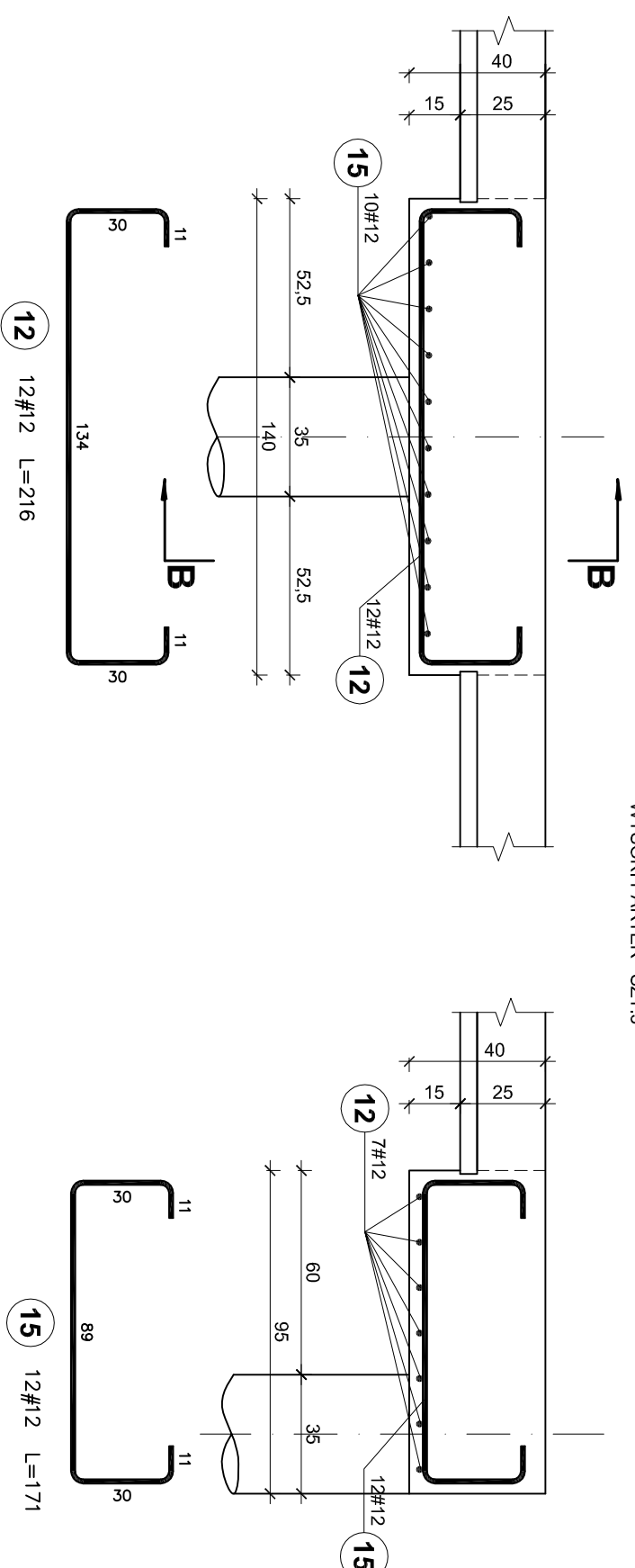
GŁOWICA G1 140X140X40

NISKI PARTER SZT.13
WYSOKI PARTER SZT.3



GŁOWICA G2 140X85X40

NISKI PARTER SZT.2
WYSOKI PARTER SZT.3



ZESTAWIENIE STALI

| Elementy | Nazwa | Ilość | Nr pręta | Średnica (mm) | Długość (m) | ogółem | | Długość całkowita (m) | Masa ogólna (kg) | Typ stali |
|----------|-------|-------|----------|---------------|-------------|--------|------------|-----------------------|------------------|-----------|
| | | | | | | w | elementach | | | |
| G1 | | 16 | 13 | 12 | 2,11 | 192 | 12 | 405,12 | 728,02 | A-IIIIN |
| | | | 14 | 12 | 2,16 | 192 | 12 | 414,72 | | A-IIIIN |
| G2 | | 6 | 12 | 12 | 2,16 | 72 | 12 | 155,52 | 248,71 | A-IIIIN |
| | | | 15 | 12 | 1,73 | 72 | 12 | 124,56 | | A-IIIIN |

BETON C30/37
STAL A-IIIIN /B 500 SP/
OTULINA ZBROJ. - 3cm

WOJCIECHOWSKI

Pracownia projektowa
Ocezyn ul. Dobrowiejska 39

Stadium : Projekt wykonawczy
Branża : Konstrukcja

Nazwa i adres Rozbudowa i modernizacja Szpitala Ogólnego przy ul. Szpitalnej 5 w Wysokim Mazowieckiem, wraz z leśnictwem dla singlowców LPR

Przedmiot rysunku: GŁOWICA "G1", "G2" - BRZLA E

Projektował: mgr inż. Z. Wojciechowski upr.202/89/OI, spec.2008/92/2016

Opracował: tech. Ewa Szwkowska

Sprawił: mgr inż. M. Szczygiłowska upr. WAW/0028/P/OK/13, spec.konstr.-bud.



rys. nr 39

skala 1:20

data 05.2016