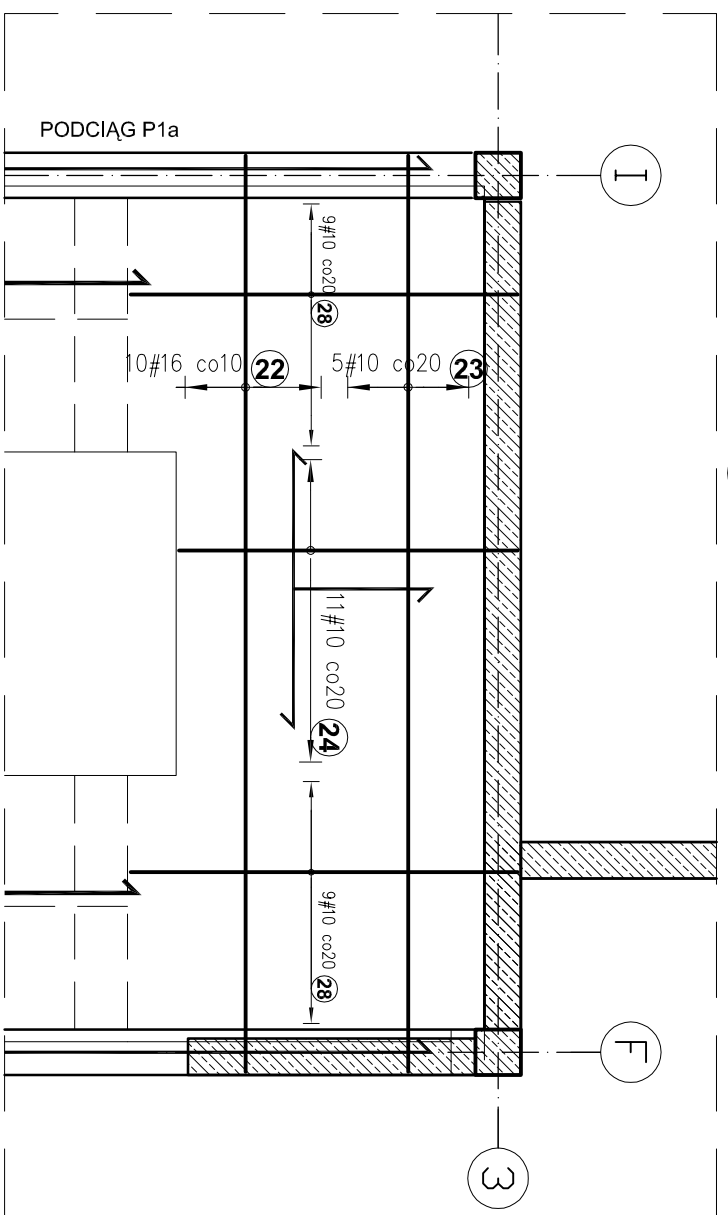


ZBROJ. DOLNE

KL. SCHODOWA K1 SPOCZNIK POZ.6.3 SZT.3

606

23 5#10 co 20 L=606



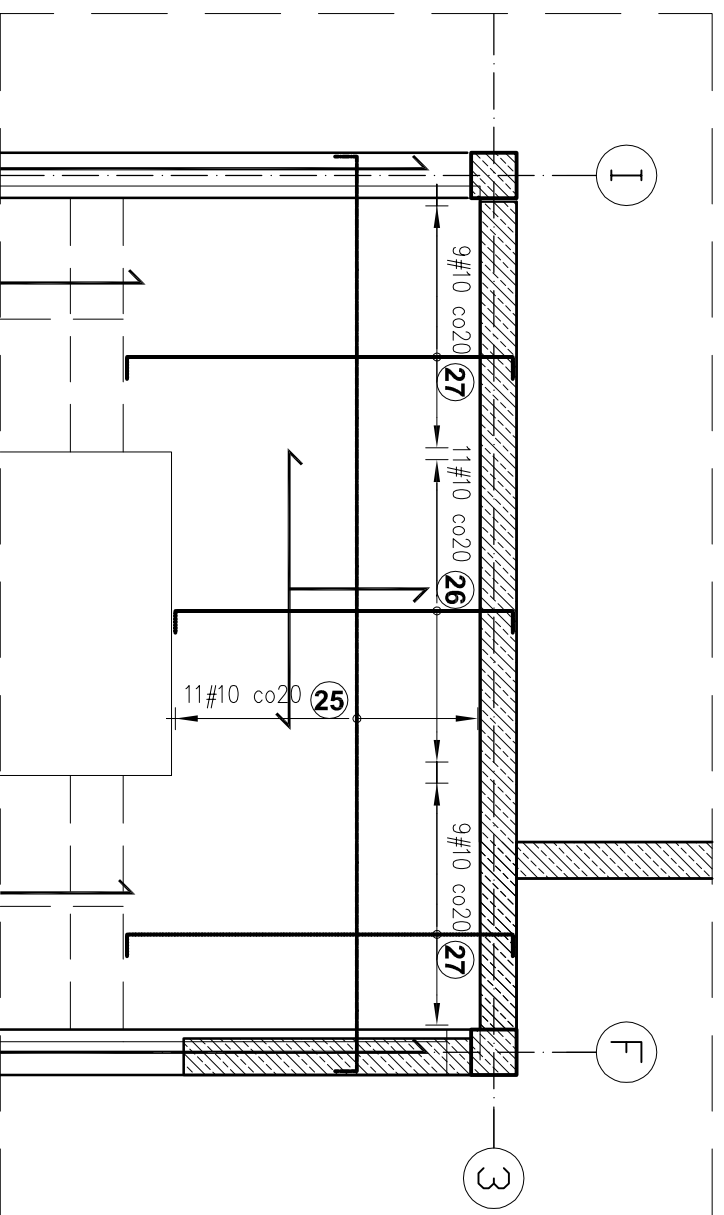
224

17 11#10 co 20 L=224

ZBROJ. GÓRNE

606

22 10#16 co 10 L=606



224

26 11#10 co 20 L=254

15

27 9#10 co 20 L=286

256 ÷ 224

15

25 11#10 co 20 L=636

606

ZESTAWIENIE STALI ZBROJENIOWEJ

Poz.	Stal	Długość (cm)	ogółem	Długość łączna (m)		
	#			# 6	# 10	# 16
1	10	554	6			33,24
2	10	552	6			33,12
3	10	550	6			33,00
4	10	541	6			32,46
5	10	515	6			30,90
6	10	510	6			30,60
7	10	551	6			33,06
8	10	540	6			32,40
9	10	553	6			33,18
10	10	548	6			32,88
11	10	552	6			33,12
12	10	541	6			32,46
13	6	192	73	140,16		
14	10	543	7			38,01
15	10	533	7			37,31
16	10	304	6			18,24
17	10	263	6			15,78
18	10	515	7			36,05
19	10	510	7			35,70
20	10	299	6			17,94
21	10	262	6			15,72
22	16	606	30			181,80
23	10	606	15			90,90
24	10	224	33			73,92
25	10	636	33			209,88
26	10	254	33			83,82
27	10	286	54			154,44
28	10	256	54			138,24
29	6	156	157	244,92		
Długość wg średnic (m)				385,08	1356,37	181,80
Masa 1 m pręta (kg/m)				0,22	0,62	1,58
Masa łączna wg średnic (kg)				85,49	836,88	287,24
Masa łączna wg gatunku stali (kg)					1209,61	
Ogółem (kg)					1209,61	

BETON C20/25
STAL A-IIIIN/B 500 SP/
PŁYTA ŻELBETOWA GR. 20cm
OTULINA ZBROJ. - 2 cm

WOJCIECHOWSKI

Pracownia projektowa
Odzyn ul. Główna 39

Stadium : Projekt wykonawczy
Branża : Konstrukcja

Nazwa i adres Rozbudowa i modernizacja Szpitala Ogólnego przy ul. Szpitalnej 5 w Wysokim Mazowieckiem, wraz z łazienkami dla singlowców LPR

Przedmiot rysunku: KL. SCHODOWA K1 SPOCZNIK POZ.6.3
ZESTAWIENIE SYTYALI NA KLATKĘ K1

Projektował: mgr inż. Z. Wojciechowski upr. 202/89/OJL
Spec. konstr. bud.

Opracował: tech. Ewa Sikwinska

Sprawdził: mgr inż. M. Szczygiłowska upr. WAM/0028/P/OK/13
Spec. konstr. bud.



rys. nr 27

skala 1:50

data 05.2016