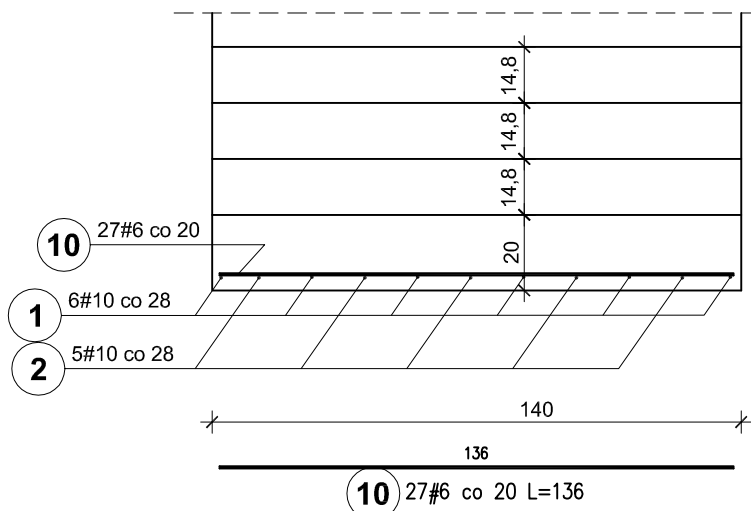
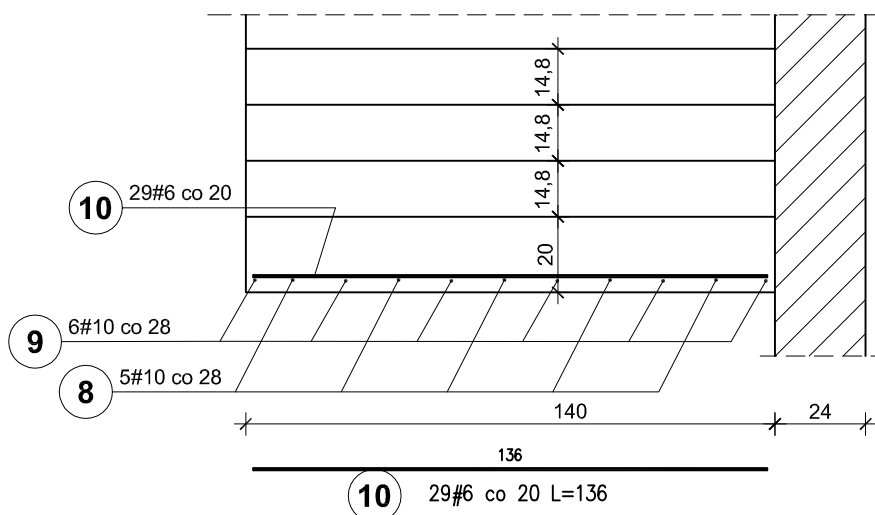


# KL. SCHODOWA POZ.7 - PRZEKROJE

## A - A 1 : 20



## B - B 1 : 20



### ZESTAWIENIE STALI ZBROJENIOWEJ

Poz.	Stal #	Długość (cm)	ogółem	Długość łączna (m)		
				A-IIIIN		
				# 6	# 10	# 16
1	10	552	6		33,12	
2	10	537	5		26,85	
3	10	168	17		28,56	
4	10	200	17		34,00	
5	16	371	9			33,39
6	10	371	4		14,84	
7	10	403	9		36,27	
8	10	589	5		29,45	
9	10	575	6		34,50	
10	6	136	56	76,16		
Długość wg średnic (m)				76,16	237,59	33,39
Masa 1 m pręta (kg/m)				0,22	0,62	1,58
Masa łączna wg średnic (kg)				16,91	146,59	52,76
Masa łączna wg gatunku stali (kg)				216,26		
Ogółem (kg)				216,26		

### UWAGA:

SCHODY ROZPATRYWAĆ RAZEM Z PROJ. BRANŻY ARCHITEKTONICZNEJ.

**BETON C20/25**  
**STAL A-IIIIN / B 500 SP/**  
OTULINA ZBROJ. - 2 cm

Pracownia projektowa  
**WOJCIECHOWSKI**  
Olsztyń ul. Dąbrowszczaków 39



Stadium : Projekt wykonawczy  
Branża : Konstrukcja

Nazwa i adres obiektu: Rozbudowa i modernizacja Szpitala Ogólnego przy ul. Szpitalnej 5 w Wysokim Mazowieckiem. wraz z ładowiskiem dla śmigłowców LPR

Przedmiot rysunku: KL. SCHODOWA POZ.7 - PRZEKROJE

Projektował: mgr inż. Z. Wojciechowski upr.202/89/OL spec.konstr.-bud.

rys. nr 29

Opracował: tech. Ewa Siwkowska

skala 1:20

Sprawdził: mgr inż. M. Szczygłowska upr.WAM/0028/POOK/13 spec.konstr.-bud.

data 05.2016