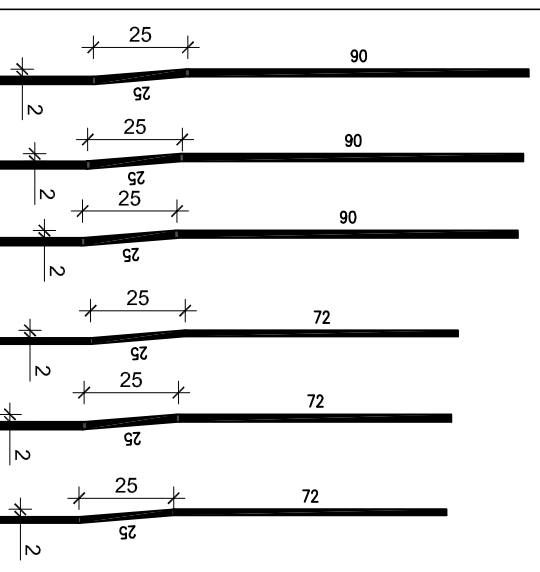
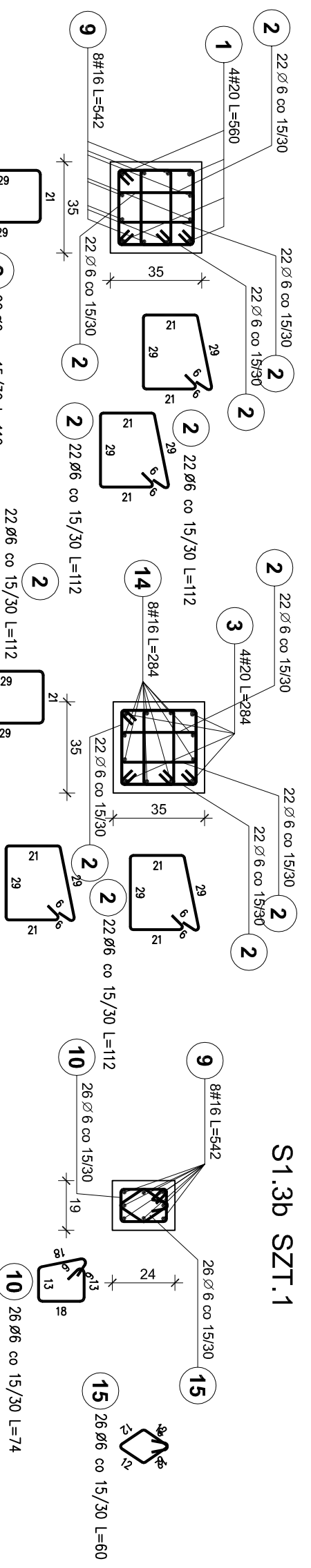


S1.3 SZT.23

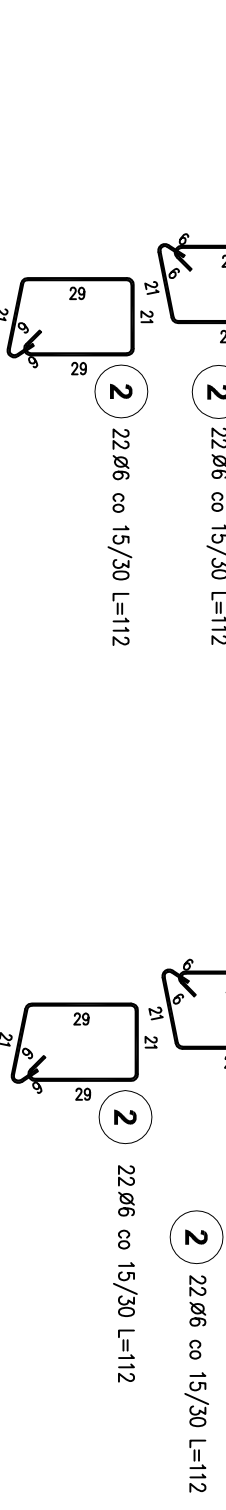


- 1 4#20 L=560
- 445
- 5 4#20 L=573
- 458
- 6 4#20 L=544
- 429
- 9 8#16 L=542
- 445
- 12 8#16 L=555
- 458
- 13 8#16 L=526
- 429

S1.3a SZT.1 (POD SPOCZNIKIEM POZ. 7.2)



S1.3b SZT.1

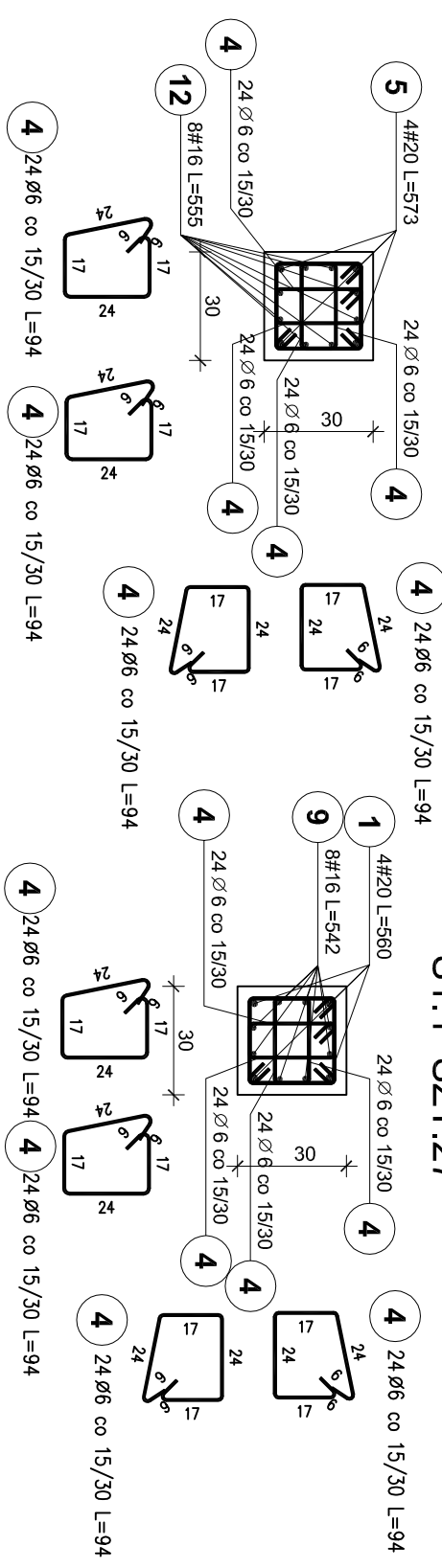


SŁUPY NISKIEGO PARTERU

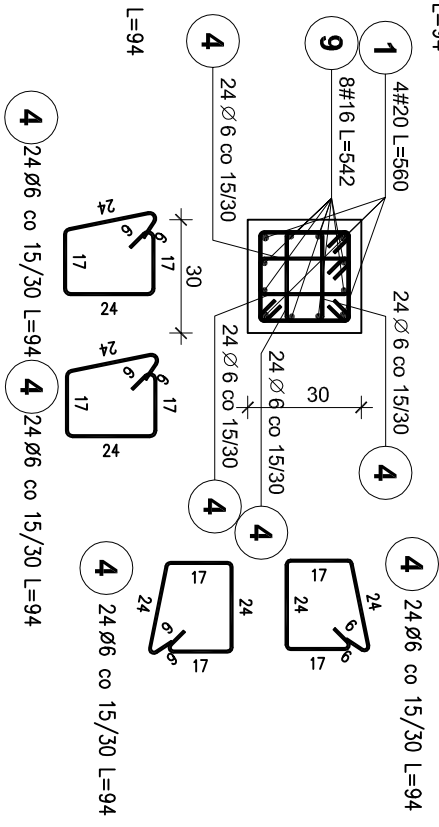
ZESTAWIENIE STALI

Poz.	Stal		Długość (cm)	ogółem	Długość łączna (m)		
	Ø	#			A-I	# 16	A-IIIIN # 20
1	20	A-IIIIN	560	200			1120,00
2	6	A-I	112	2112	2365,44		
3	6	A-I	284	4			11,36
4	6	A-I	94	3264	3068,16		
5	20	A-IIIIN	573	8			45,84
6	20	A-IIIIN	544	20			108,80
7	6	A-I	84	104	87,36		
8	16	A-I	481	8			38,48
9	16	A-I	542	408			2211,36
10	6	A-I	74	26	19,24		
11	16	A-I	468	8			37,44
12	16	A-I	555	16			88,80
13	16	A-I	526	40			210,40
14	16	A-I	284	8			22,72
15	6	A-I	60	26			15,60
Długość wg średnic (m)					5555,80	2609,20	1286,00
Masa 1 m pręta (kg/m)					0,22	1,58	2,47
Masa łączna wg średnic (kg)					1233,39	4122,54	3176,42
Masa łączna wg gatunku stali (kg)					1233,39		7298,96
Ogółem (kg)							8532,34

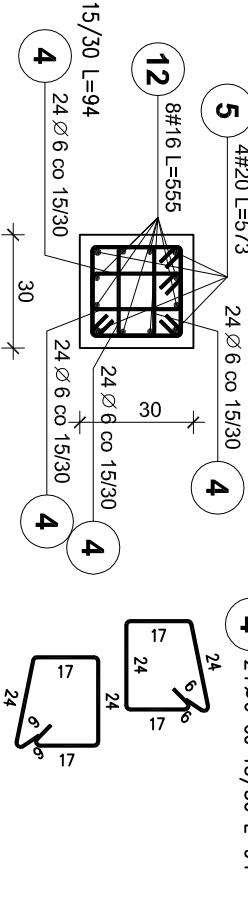
S1.2 SZT.1



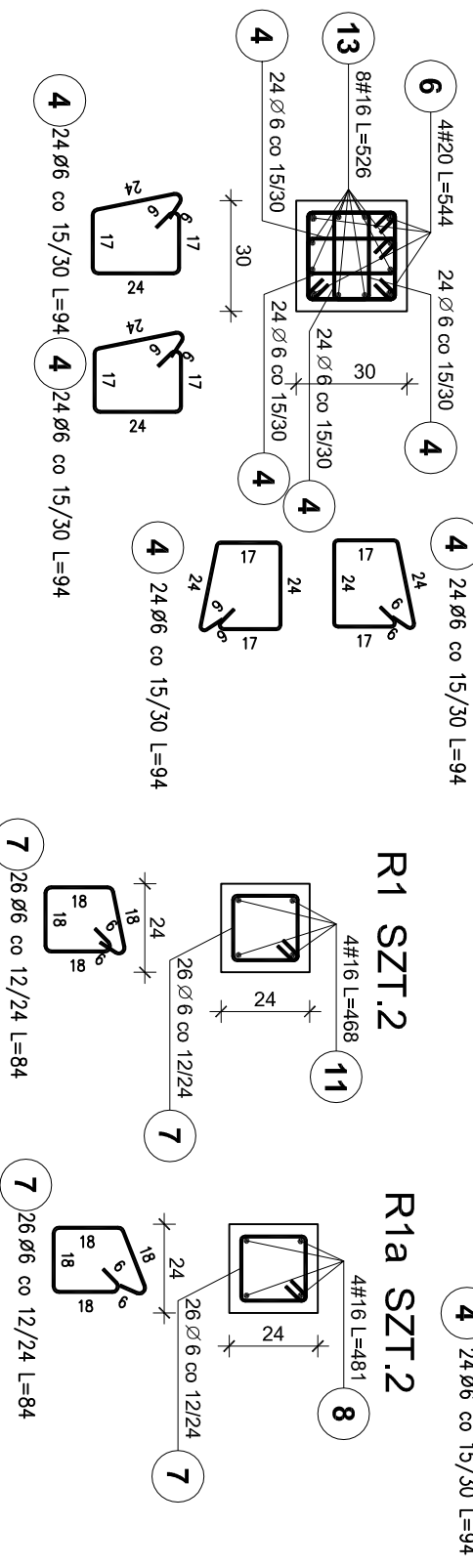
S1.1 SZT.27



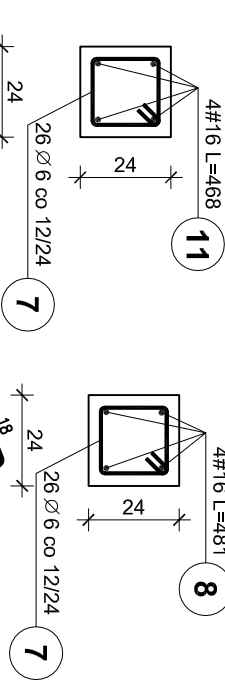
S1.1b SZT.1



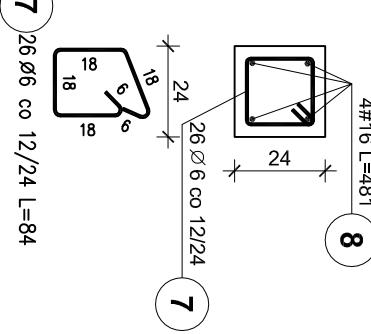
S1.1a SZT.5



R1 SZT.2



R1a SZT.2



BETON C25/30
STAL A-IIIIN / B 500 SP /
STAL A-I / S235/
 OTULINA ZBRÓJ. PRĘTÓW PIONOWYCH. - 5 cm

UWAGA:
 - ZAGĘŚCIĆ STRZEMIONA NA DOLE I NA GÓRZE RDZENIA NA ODCINKU DLA PRĘTÓW #16-72cm DO ROZSTAWU co 12cm

WOJCIECHOWSKI
 Pracownia projektowa
 Olszyn Aluprzeczołek 39

Stadium : Projekt wykonawczy
 Branża : Konstrukcja

Nazwa i adres Rozbudowa i modernizacja Szpitala Ogólnego przy ul. Szpitalnej 5 w Wysokiem Mazowieckiem, wraz z łącznikiem dla singlowców LPR

Przedmiot rysunku: SŁUPY NISKIEGO PARTERU

Projektował: mgr inż. Z. Wojciechowski upr.202/89/OI
 Specjalność: 202/89/OI

Opracował: techn. Ewa Świkowska

Skala: 1:20

rys. nr 21

Spawdzili: mgr inż. M. Szczygiłowska upr. WAWM/0028/P/OK/13
 spec.konstr.-bud.

data 05.2016