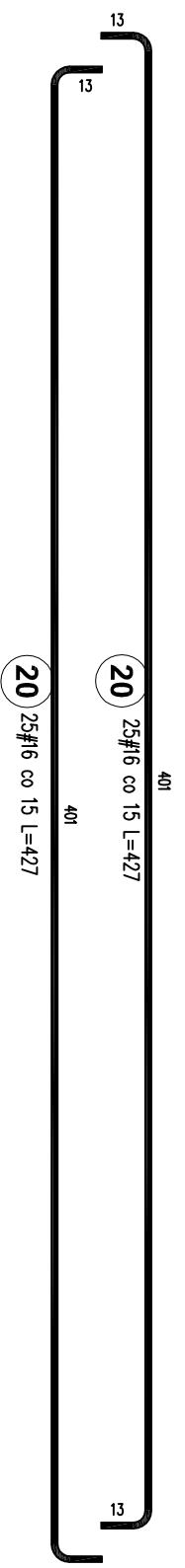
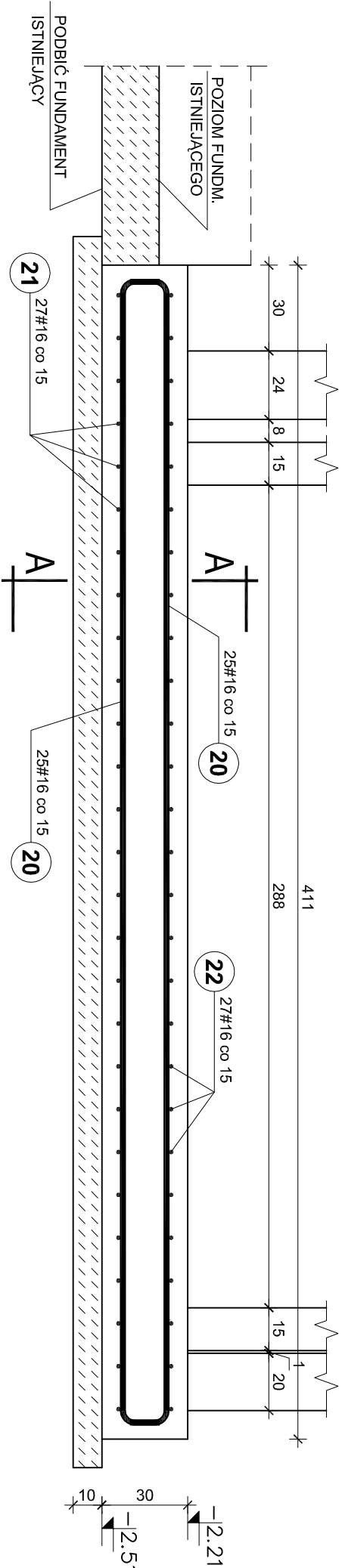


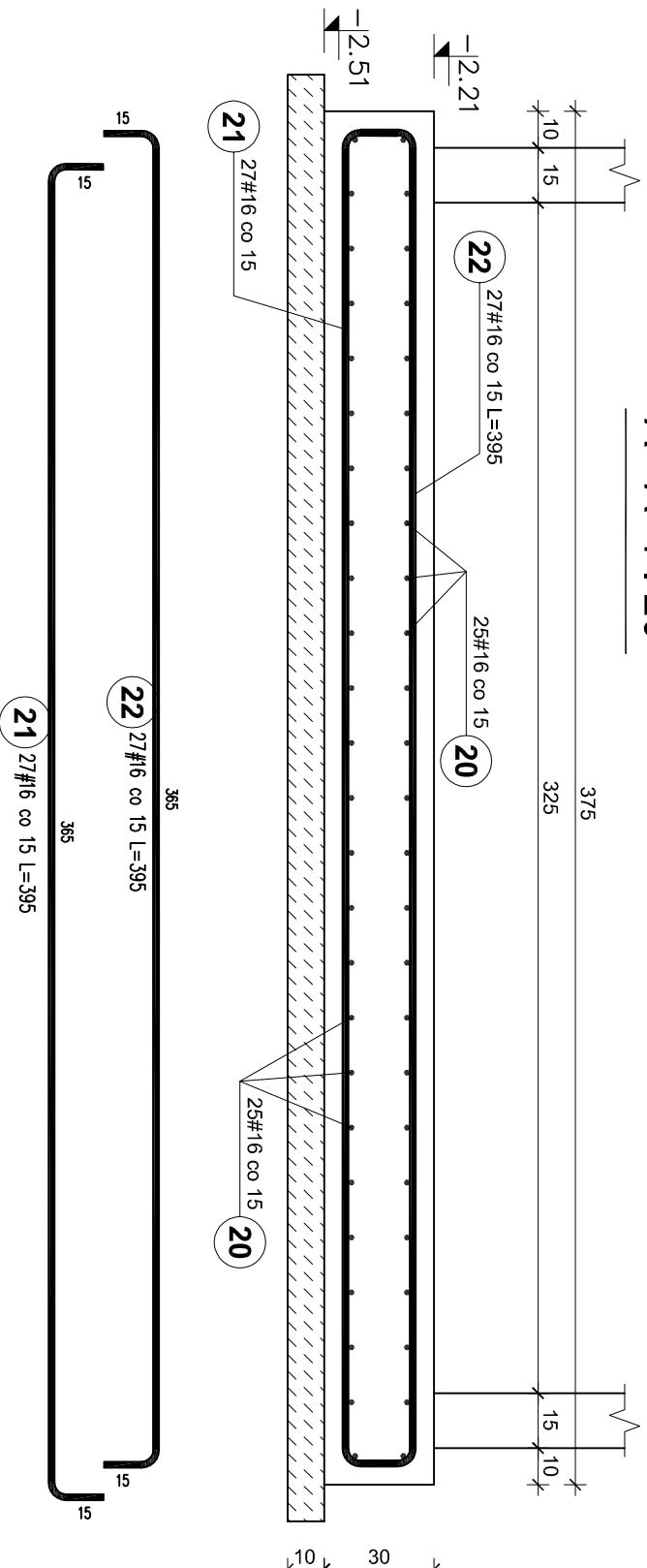
Rozbudowa i modernizacja Szpitala Ogólnego przy ul. Szpitalnej 5 w Wysokiem Mazowieckiem. wraz z ładowiskiem dla śmigłowców LPR

PRZEKROJE FUNDAMENTÓW  
BRYŁA E

FUNDAMENT POD SZYB WINDY P1.2  
411x375x30 cm



A-A 1:20



ZESTAWIENIE STALI

Poz.	Stal		Długość (cm)	ogółem	Długość łączna (m)			
	Ø	#			Ø 6	Ø 8	# 16	# 20
1	A-I	A-IIIN	1307	6			78,42	
2	6	16	132	514				
3	6	16	1467	8			117,36	
4	8	16	114	52		59,28		
5	6	16	90	585			526,50	
6	6	16	2125	6			127,50	
7	6	16	2125	4	85,00			
8	6	20	160	104				166,40
9	6	16	110	16			17,60	
10	6	16	150	97			145,50	
11	6	20	267	19			50,73	
12	6	20	350	14			49,00	
13	6	20	230	528			1214,40	
14	6	20	150	48			72,00	
15	6	20	190	80			152,00	
16	6	16	229	30			68,70	
17	6	16	250	13			32,50	
18	6	16	250	13			32,50	
19	6	16	80	60			48,00	
20	6	16	427	50			213,50	
21	6	16	395	27			106,65	
22	6	16	395	27			106,65	
23	6	16	12860	6			771,60	
24	6	16	12860	2	257,20			
25	6	16	341	6			20,46	
26	6	16	341	4	13,64			
27	6	16	256	6			15,36	
28	6	16	1307	2	26,14			
29	6	20	140	20			28,00	
30	6	16	142	208			295,36	
31	6	16	122	40			48,80	
Długość wg średnic (m)				1060,46	59,28	2772,96	1732,53	
Masa 1 m pręta (kg/m)				0,22	0,40	1,58	2,47	
Masa łączna wg średnic (kg)				235,42	23,42	4381,28	4279,35	
Masa łączna wg gatunku stali (kg)				258,84			8660,63	
Ogółem (kg)							8919,46	

BETON C20/25 (B25)  
BETON C8/10 (B10)  
STAL A-IIIN /B500SP/  
STAL A-I /S235/  
otulina 5cm

Poczwonia Projektowa  
**WOJCIECHOWSKI**  
Odział Inżynierski 39

Stadium : Projekt wykonawczy  
Branża : Konstrukcja

Nazwa i adres Rozbudowa i modernizacja Szpitala Ogólnego przy ul. Szpitalnej 5 w Wysokiem Mazowieckiem. wraz z ładowiskiem dla śmigłowców LPR

Przedmiot rysunku: PRZEKROJE FUNDAMENTÓW - BRYŁA E

Projektował: mgr inż. Z. Wojciechowski upr.202/89/OI

Opracował: tech. Ewa Szwkowska

Sprawdził: mgr inż. M. Szczygiłowska upr.WAM/0028/P/OK/13

UWAGI:

- Pod wszystkimi fundamentami podkład z chudego betonu B10
- Rozpatrywać razem z rys. nr K1



rys. nr 10

skala 1:20

data 05.2016