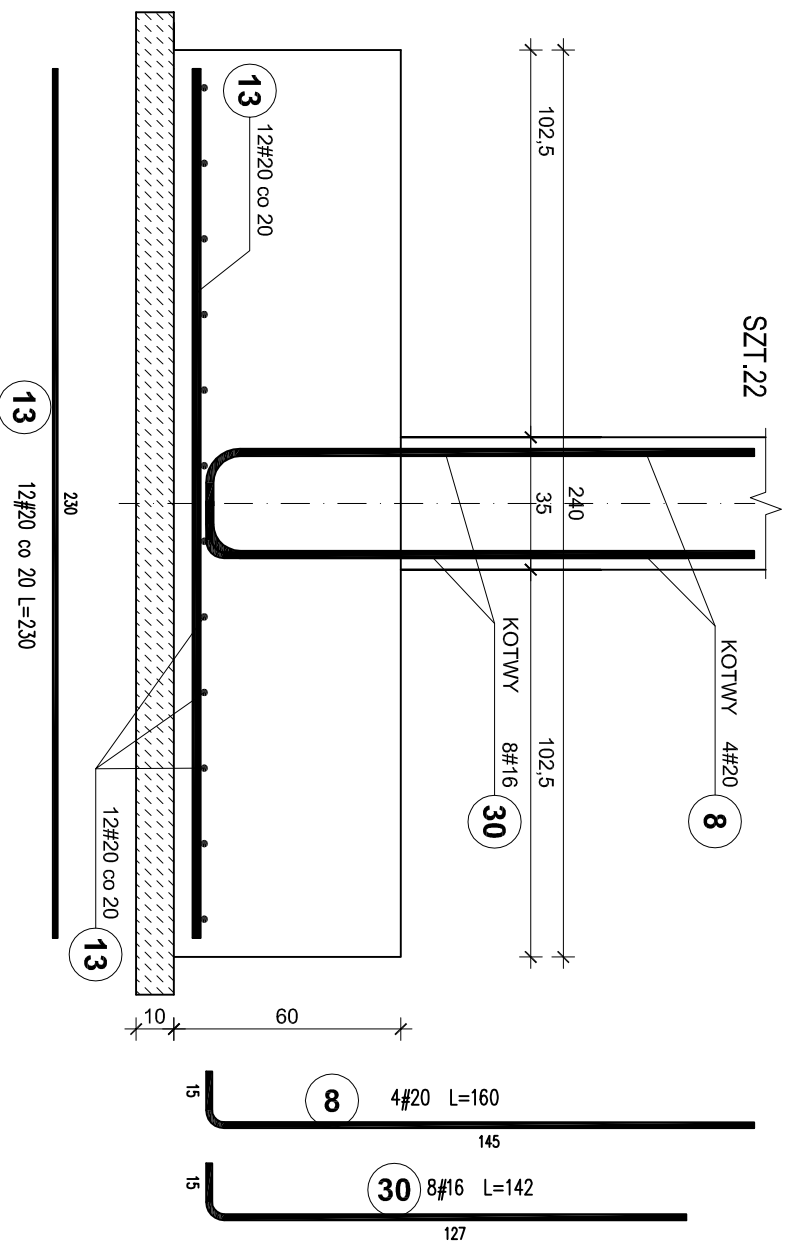
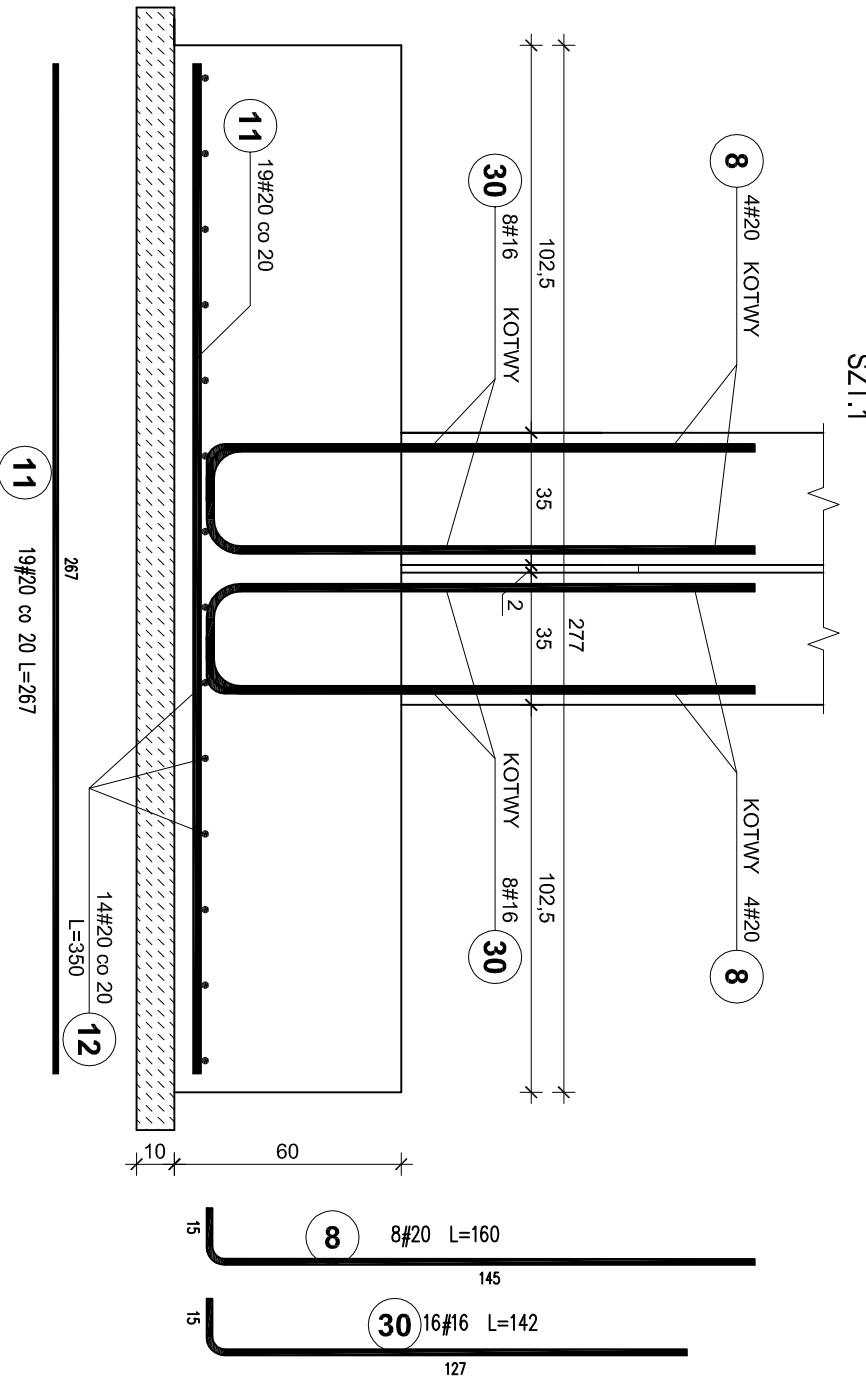


STOPA F1 240x240x60 cm



STOPA F2 360x277x60 cm

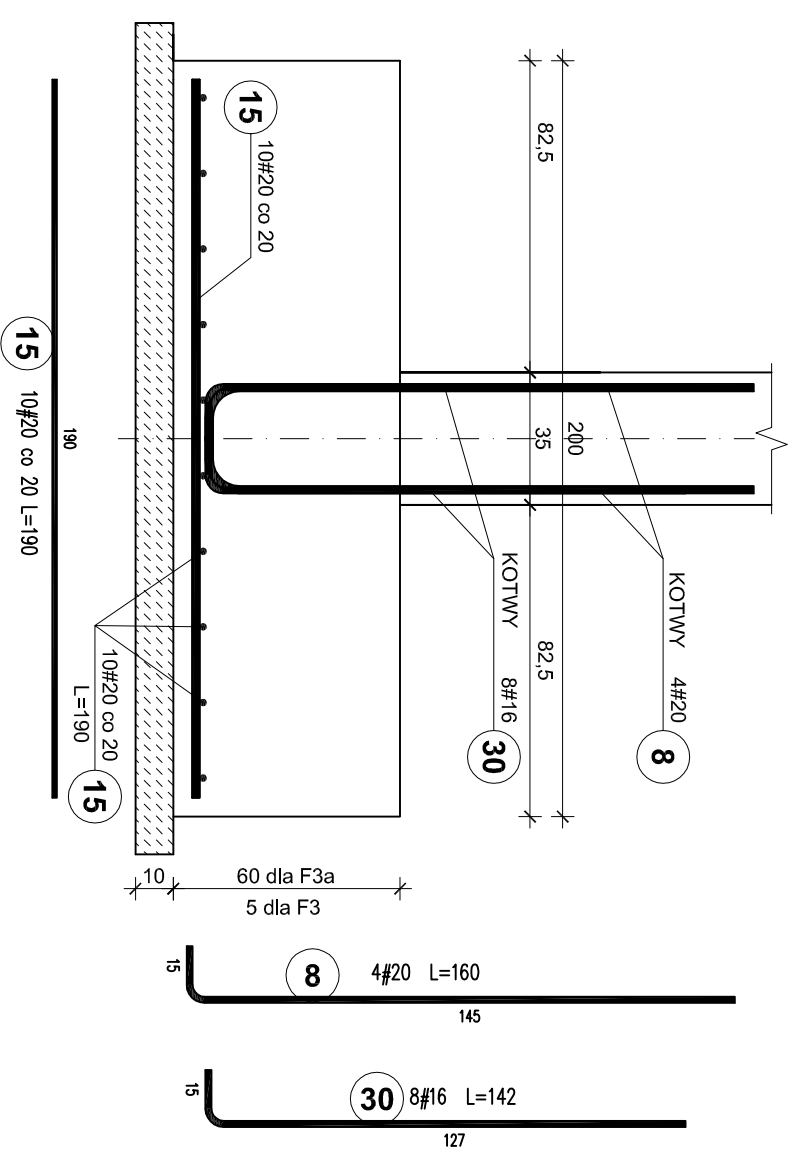


Rozbudowa i modernizacja Szpitala Ogólnego przy ul. Szpitalnej 5 w Wysokiem Mazowieckiem. wraz z ładowiskiem dla śmigłowców LPR

PRZEKROJE FUNDAMENTÓW

STOPA F3a 200x200x60 cm SZT.1  
STOPA F3 200x200x50 cm SZT.1

BRYŁA E  
SKALA 1 : 20



BETON C20/25 (B25)  
BETON C8/10 (B10)  
STAL A-IIIN /B500SP/  
STAL A-I/ S235/  
otulina 5cm

UWAGI:

1. Pod wszystkie fundamentami podkład z chudego betonu B10
2. Rozpatrywać razem z rys. nr K1

Pracownia projektowa <b>WOJCIECHOWSKI</b> Olsztyn ul. Dobrego Słońca 39		Logo	
Stadium : Projekt wykonawczy	Projekt wykonawczy Konstrukcja		
Bronza : Konsultacja	Konsultacja		
Nazwa i adres Rozbudowa i modernizacja Szpitala Ogólnego przy ul. Szpitalnej 5 w Wysokiem Mazowieckiem. wraz z ładowiskiem dla śmigłowców LPR	Nazwa i adres Rozbudowa i modernizacja Szpitala Ogólnego przy ul. Szpitalnej 5 w Wysokiem Mazowieckiem. wraz z ładowiskiem dla śmigłowców LPR		
Przedmiot rysunku: PRZEKROJE FUNDAMENTÓW - BRYŁA E	Przedmiot rysunku: PRZEKROJE FUNDAMENTÓW - BRYŁA E		
Projektował: mgr inż. Z. Wojciechowski upr.202/89/OI spec.konstr.-bud.	Projektował: mgr inż. Z. Wojciechowski upr.202/89/OI spec.konstr.-bud.		
Opracował: tech. Ewa Świkowska	Opracował: tech. Ewa Świkowska		
Skala: 1:20	Skala: 1:20		
Sprowadził: mgr inż. M. Szczygiłowska upr. WAW/0028/P/OK/13 spec.konstr.-bud.	Sprowadził: mgr inż. M. Szczygiłowska upr. WAW/0028/P/OK/13 spec.konstr.-bud.		
rys. nr 8	rys. nr 8		
data 05.2016	data 05.2016		