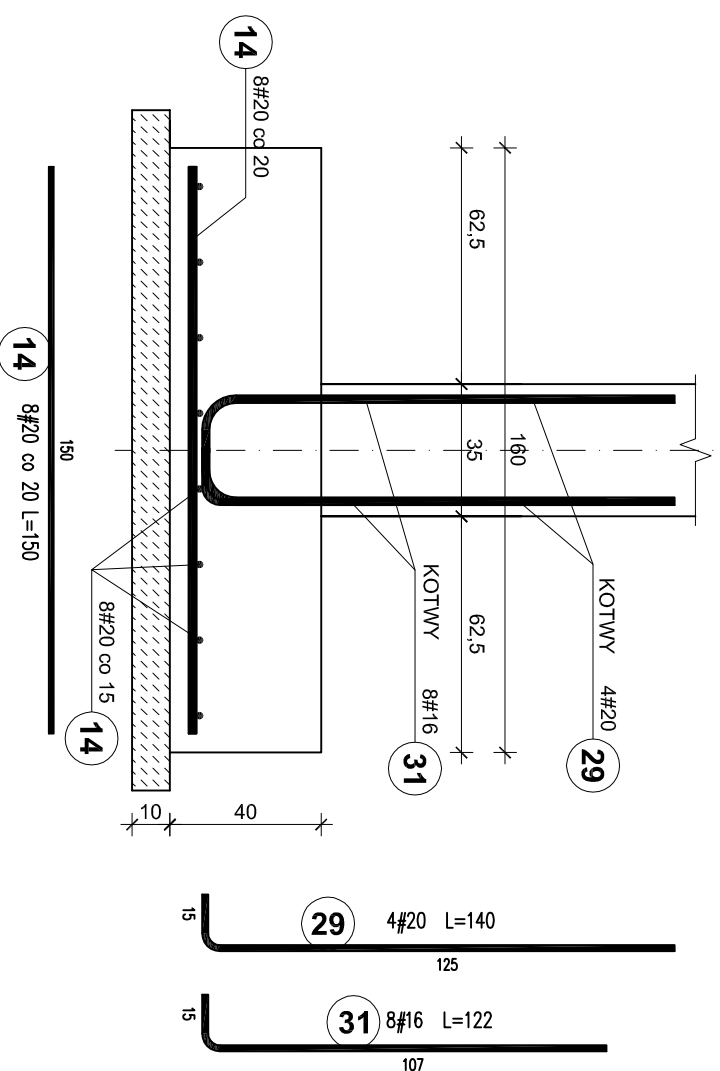
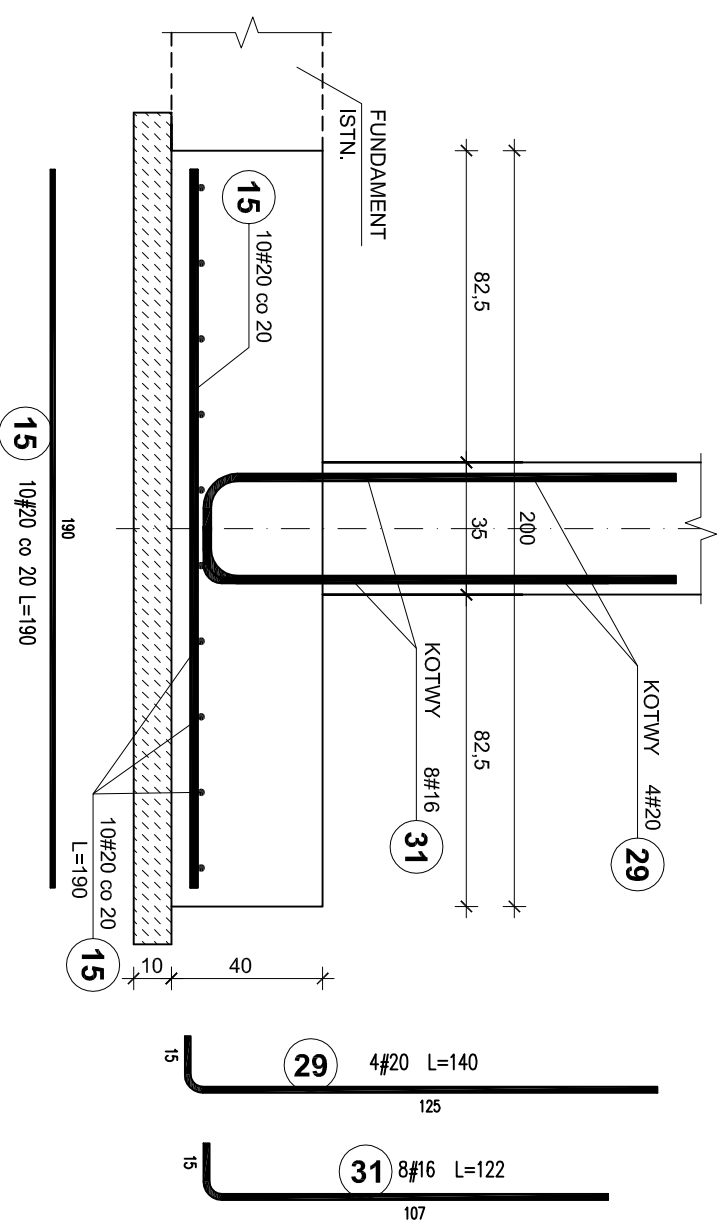


STOPA F4 160x160x40 cm SZT.2
STOPA F4b 160x160x40 cm SZT.1



STOPA F5 200x200x40 cm

SZT.2



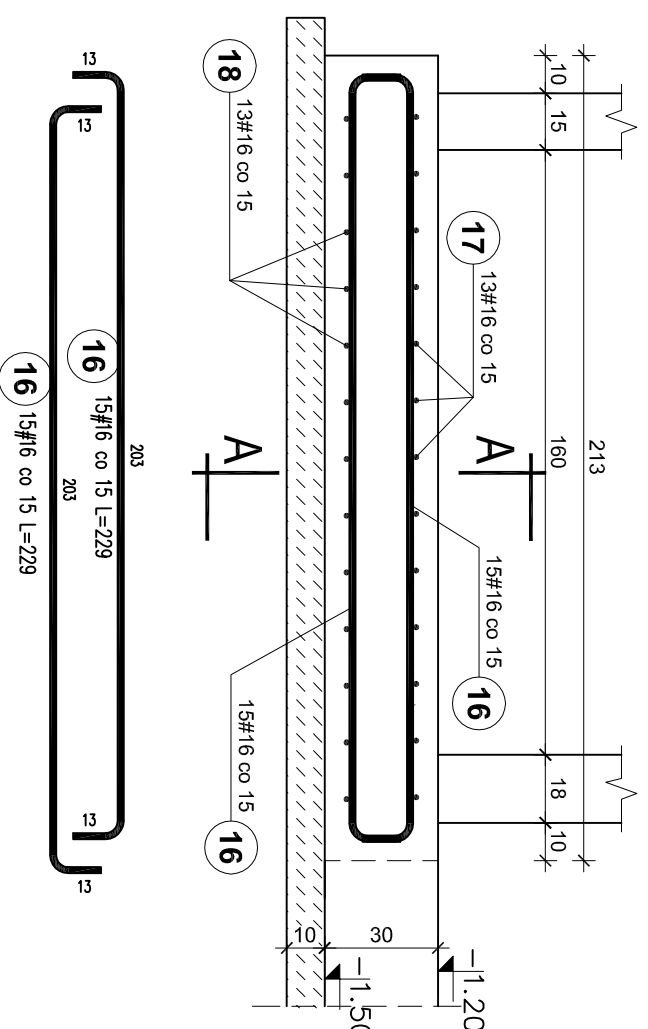
Rozbudowa i modernizacja Szpitala Ogólnego przy ul. Szpitalnej 5 w Wysokiem Mazowieckiem. wraz z ładowiskiem dla śmigłowców LPR

PRZEKROJE FUNDAMENTÓW

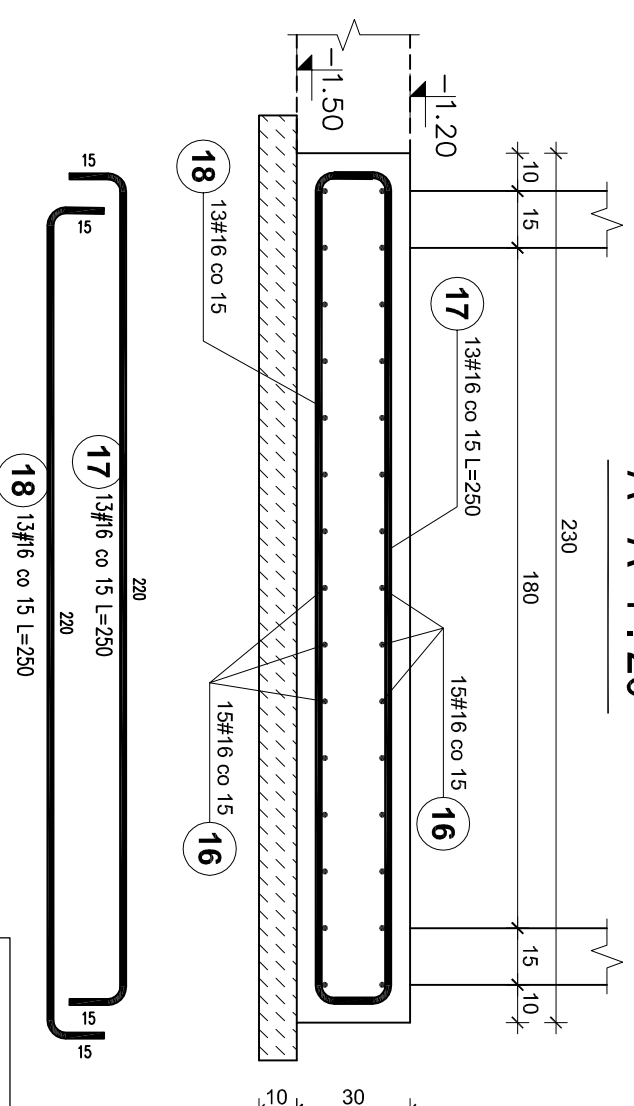
BRYŁA E

SKALA 1 : 20

FUNDAMENT POD SZYB WINDY PŁ1
230x213,5x30 cm



A-A 1:20



BETON C20/25 (B25)
BETON C8/10 (B10)
STAL A-IIIIN /B500SP/
otulina 5cm

UWAGI:

1. Pod wszystkimi fundamentami podkład z chudego betonu B10
2. Rozpatrywać razem z rys. nr K1

Pacownia projektowa
WOJCIECHOWSKI
Odzyn ul.Dąbrowszczyk 39

Stadium : Projekt wykonawczy
Branża : Konstrukcja

Nazwa i adres Rozbudowa i modernizacja Szpitala Ogólnego przy ul. Szpitalnej 5 w Wysokiem Mazowieckiem. wraz z ładowiskiem dla śmigłowców LPR

Przedmiot rysunku: PRZEKROJE FUNDAMENTÓW - BRYŁA E

Projektował: mgr inż. Z. Wojciechowski upr.202/89/OI

Opracował: tech. Ewa Świkowska

Sprawdził: mgr inż. M. Szczygiłowska upr.WAWM/0028/P/POK/13



rys. nr 9
skala 1:20
data 05.2016