

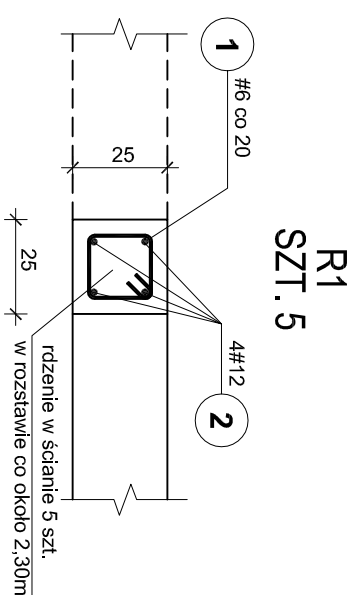
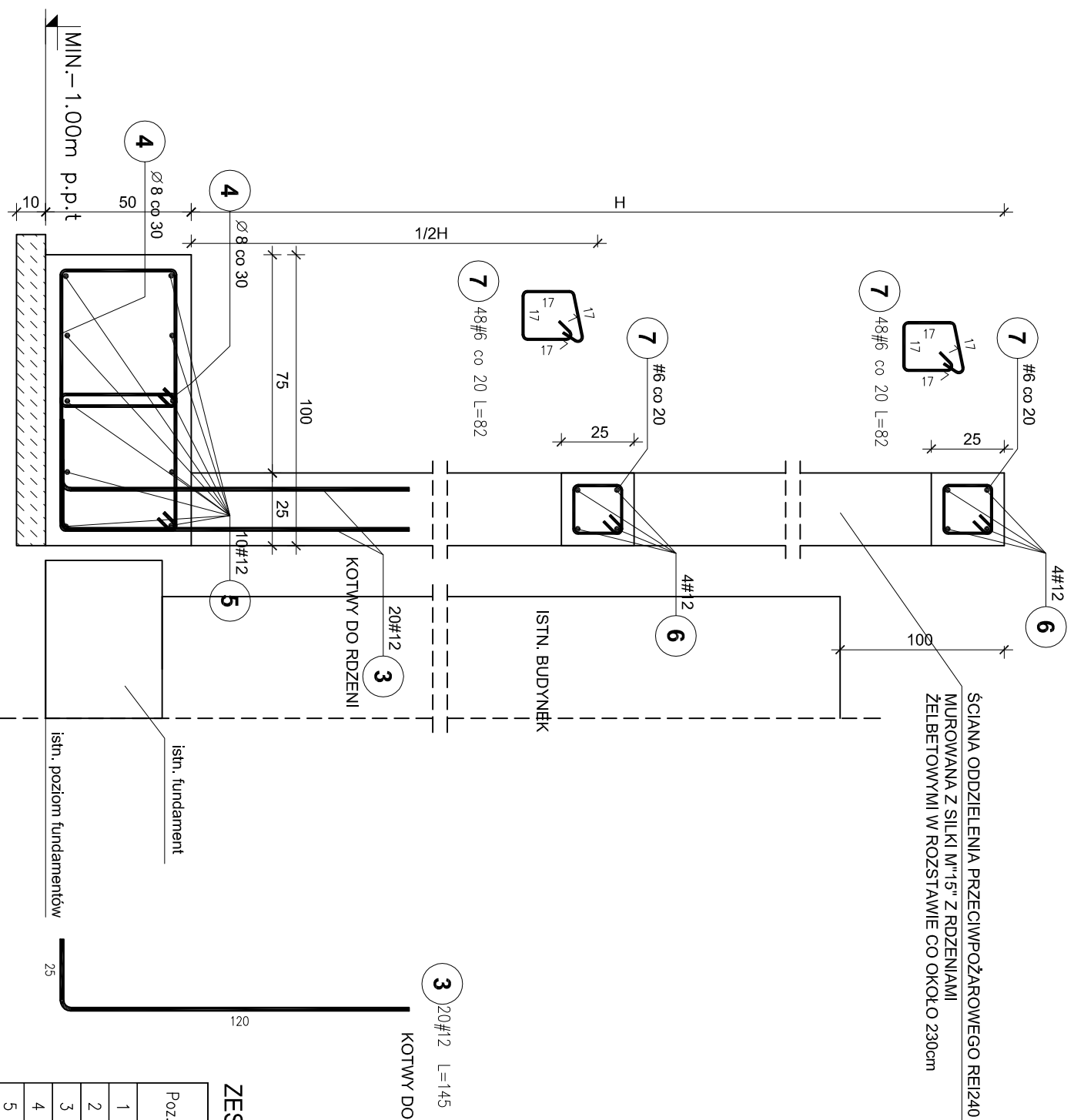
ŚCIANA ODDZIELENIA PRZECIWPÓŻAROWEGO

mb. 9,50+10%=10,45

Rozbudowa i modernizacja Szpitala Ogólnego przy ul. Szpitalnej 5 w Wysokiem Mazowieckiem.

wraz z ładowiskiem dla śmigłowców LPR
ISTN. BUDYNEK KOTŁOWNI OLEJOWEJ

ŚCIANA ODDZIELENIA PRZECIWPÓŻAROWEGO
SKALA 1 : 20



3 20#12 L=145
KOTŁOWNY DO RDZENI

1 28#6 co 20 L=82

ZESTAWIENIE STALI

Poz.	Stal		Długość (cm)	ogółem	Długość łączna (m)		
	Ø	#			A-I	# 5	A-IIIIN
1	Ø 8	A-IIIIN	82	140		114,80	120,00
2			600	20			29,00
3			145	20			
4			188	64	120,32		
5			12	1045	10		104,50
6			12	1045	8		83,60
7			6	82	96		
Długość wg średnic (m)					120,32	193,52	337,10
Masa 1 m pręta (kg/m)					0,40	0,22	0,89
Masa łączna wg średnic (kg)					47,53	42,96	299,34
Masa łączna wg gatunku stali (kg)					47,53	342,31	
Ogółem (kg)							389,83

- UWAGI:**
1. Pod wszystkimi fundamentami podkład z chudego betonu B10
 2. Dla prętów zbrojenia podłużnego ław uwzględniono dodatki na zakłady +10%
 3. Przed zamówieniem zbrojenia i cegieł sprawdzić wymiary w naturze

BETON C20/25 (B25)
BETON C8/10 (B10)
STAL A-IIIIN /B500SP/
STAL A-I/SS235/
otulina 5cm

Pracownia projektowa
WOJCIECHOWSKI
Oceżyn ul. Dobrowiejska 39

Stadium : Projekt wykonawczy
Branża : Konstrukcja

Nazwa i adres Rozbudowa i modernizacja Szpitala Ogólnego przy ul. Szpitalnej 5 w Wysokiem Mazowieckiem, wraz z ładowiskiem dla śmigłowców LPR

Przedmiot rysunku: ŚCIANA ODDZIELENIA PRZECIWPÓŻAROWEGO
ISTN. BUDYNEK KOTŁOWNI OLEJOWEJ

Projektant: mgr inż. Z. Wojciechowski upr.202/89/OI
Opracował: tech. Ewa Szwkowska

rys. nr 81
skala 1:20

Sprawdził: mgr inż. M. Szczygiłowska upr. WAW/0028/P/POK/13
data 05.2016

