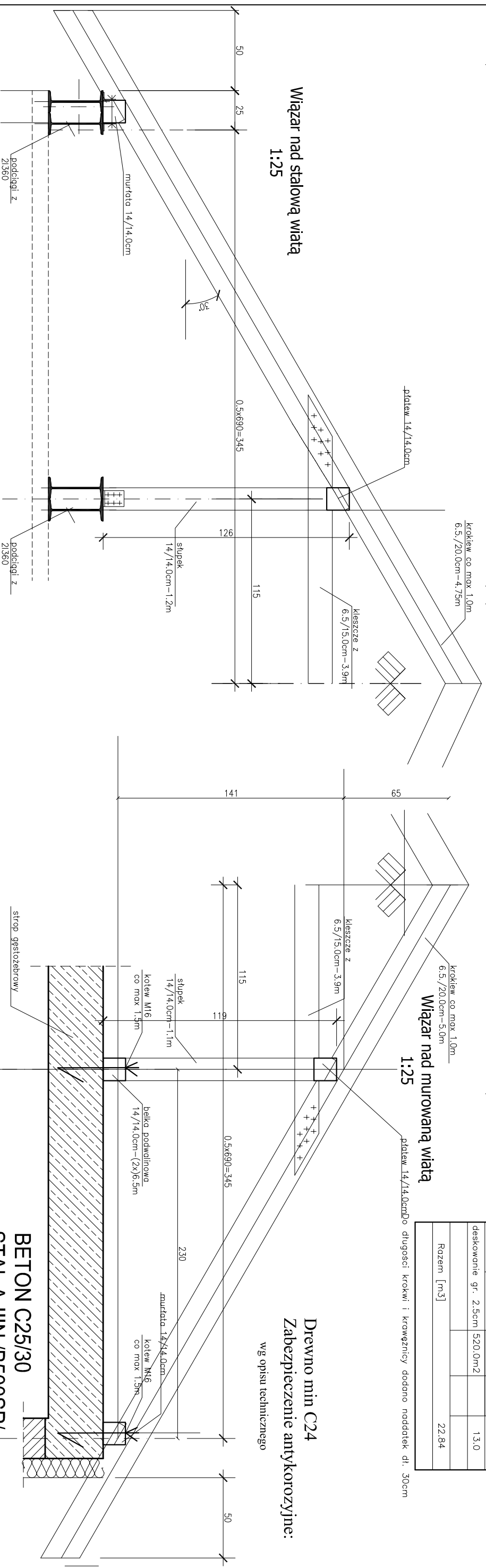


Wykaz drewna konstrukcyjnego

Nazwa elementu	Przekrój [cm]	Długość 1 elem. [m]	Ilość element. szt.	Ilość element. m ³
Krokwie	6,5/20	5,30	35	2,41
		3,9	15	0,76
		2,8	6	0,22
	6,5/20	2,8	4	0,15
		1,6	12	0,25
Krawęż-nica	12/22	6,7	6	1,06
Murłaty	14/14,0	6,5	4	0,51
		7,0	4	0,55
Płatwie	14/14,0	7,2	1	0,14
		7,5	2	0,30
Kleszcze	6,5/15,0	3,9	20	0,76
		6,5	6	0,76
Słupki	14/14,0	4,5	1	0,05
		1,1	12	0,26
Zastrzady	14/14,0	1,2	10	0,24
		1,6	28	0,88
Deskowanie gr. 2,5cm		520,0m ²		13,0
Razem [m ³]				22,84

Wiązary nad stalową wiatą

1:25



Drewno min C24

Zabezpieczenie antykorozyjne:

wg opisu technicznego

BETON C25/30

STAL A-IIIN /B500SP/

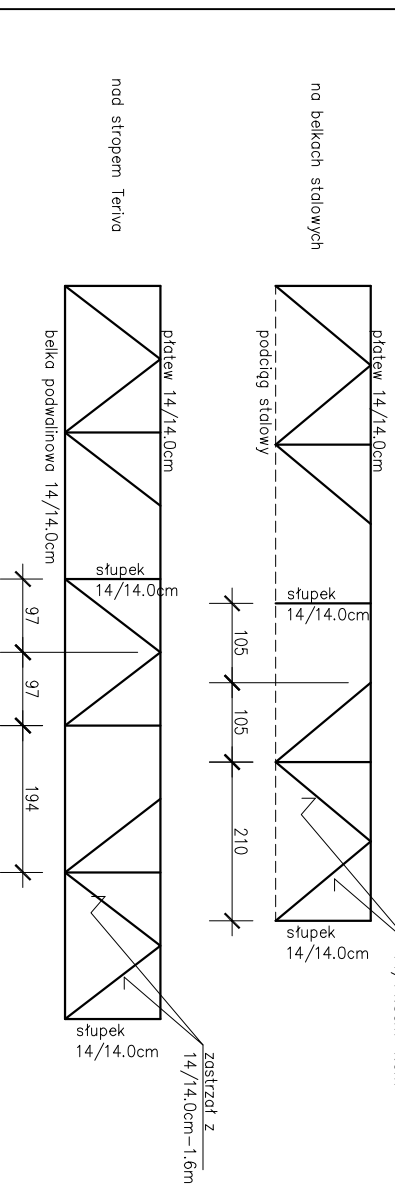
STAL PROFILOWA S13Y

UWAGI:

- Rysunek rozpatrywać łącznie z rzutami architektonicznymi.
- Murłaty mocować do wieńców żelbetonowych, belek wieńcowych za pomocą kotwi M14 co max 1,50m
- Drewno zabezpieczyć antygrzybiczenie i p/poz. środkami ochrony drewna dopuszczonymi przez Instytut Badani i Posiadłościowymi świadectwo P.Z.H.
- Elementy więźby strugane
- Elementy drewniane zabezpieczyć papą na styku z betonem lub murem.
- Elementy drewniane mocować ze sobą za pomocą łączników BWF.
- Murłaty mocować do stropu kotwni Ø14 w rozstawie co ok. 120cm.

Schemat rozmieszczenia podpór płatwi

1:50



Pracownia projektowa
WOJCIECHOWSKI
Osztyn ul. Dobrowiejszczyk 39

Stadium : Projekt wykonawczy
Branża : Konstrukcja

Nazwa i adres : Rozbudowa i modernizacja Szpitala Ogólnego przy ul. Szpitalnej 5 w Wysokiem Mazowieckiem obiekcie wraz z łagodniakiem dla śmigłowców LPR

Przedmiot rysunku: Rzut więźby dachowej

Projektował: mgr inż. Z. Wojciechowski upr.202189/OI
Opracował: tech. Ewa Sikowska

Sprawdził: mgr inż. M. Szczygiłowska upr. WAW/0028/P/POK/13
rys. nr 80
skala 1:100
data 05.2016