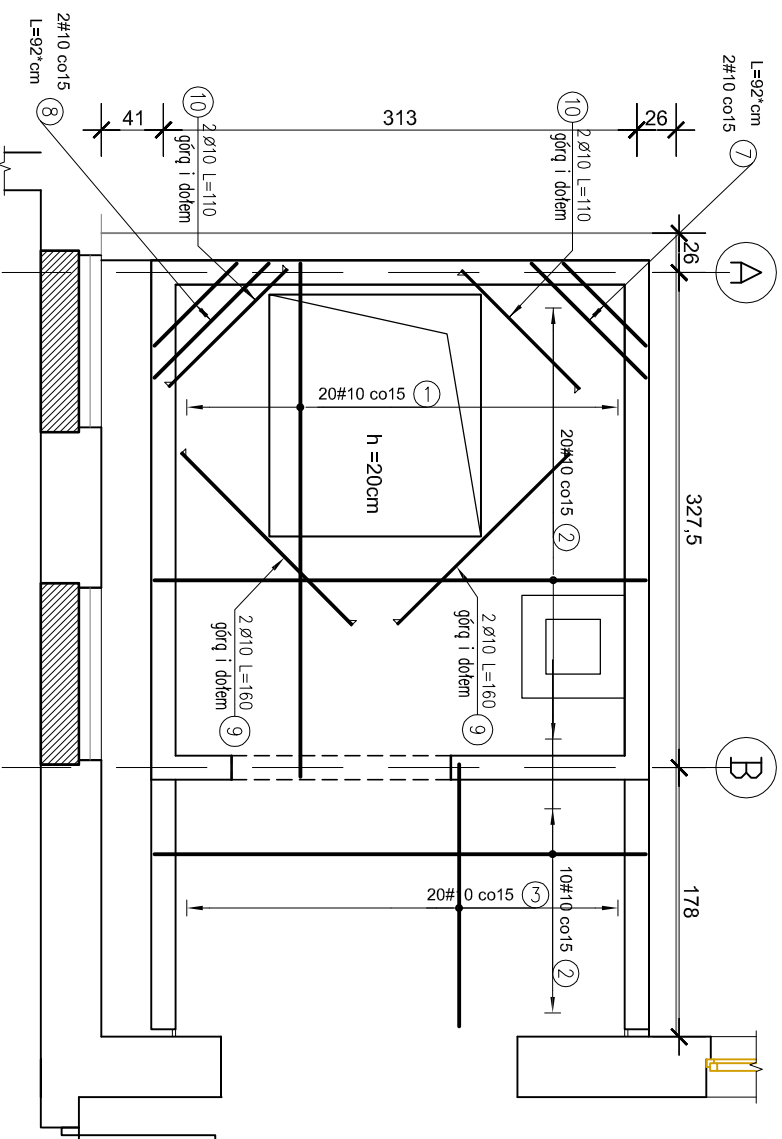


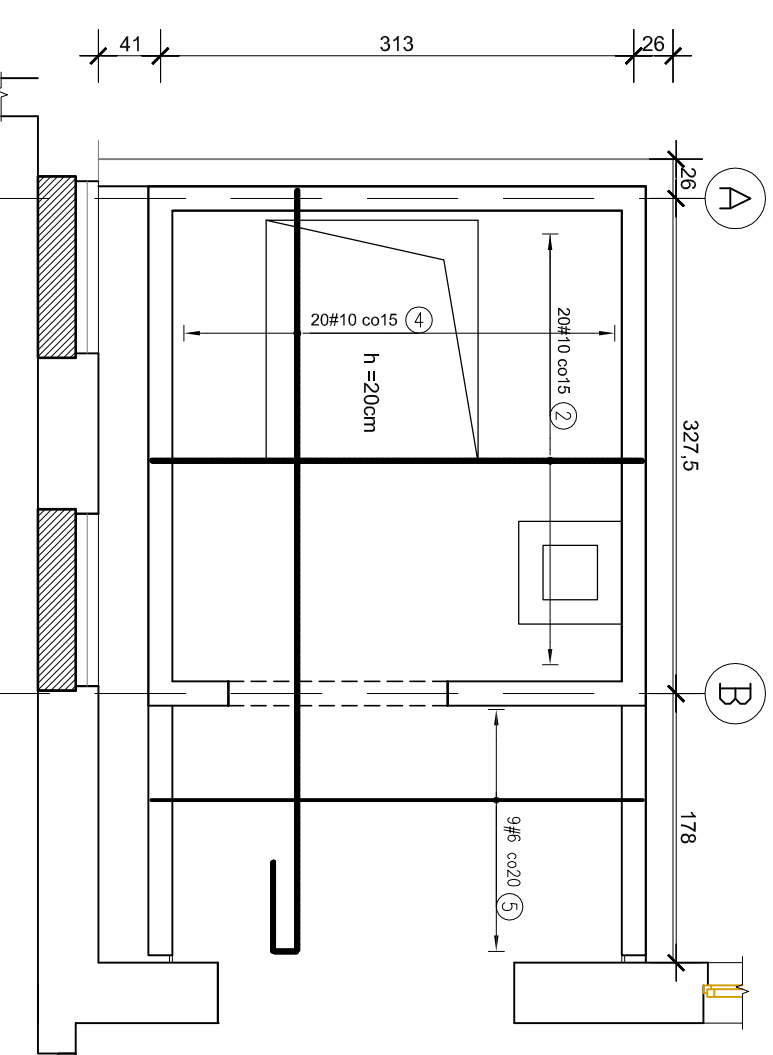
ZBROJ, STROPU NAD PIĘTREM

ZBROJ. DOLNE



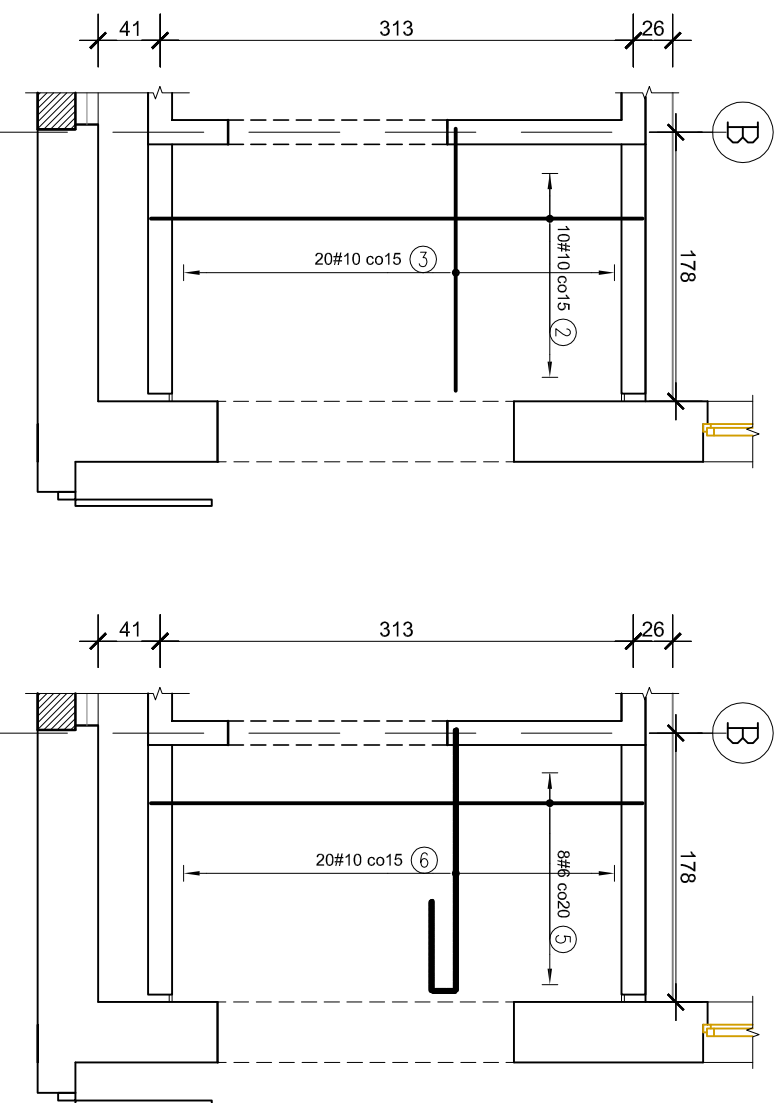
ZBROJENIE STROPU BRYŁA D

ZBROJ. GÓRNE



ZBROJ, STROPU NAD PARTEREM

ZBROJ. DOLNE ZBROJ. GÓRNE



ZESTAWIENIE STALI ZBROJENIOWEJ

Poz.	Stal		Długość (cm)	ogółem	Długość łączna (m)		
	Ø	#			A-0	# 5	A-IIIN # 10
1	A-0	A-IIIN	340	20			68,00
2	10	10	325	60			195,00
3	10	10	173	40			69,20
4	10	6	582	20			116,40
5	10	6	325	17			55,25
6	10	10	250	20			50,00
7	10	10	92 *	2			1,84
8	10	10	92 *	2			1,84
9	10	10	160	8			12,80
10	10	10	110	8			8,80
Długość wg średnic (m)					21,60		55,25
Masa 1 m preta (kg/m)					0,62	0,22	0,62
Masa łączna wg średnic (kg)					13,33	12,27	309,91
Masa łączna wg gatunku stali (kg)					13,33		322,17
Długość (m)							335,50
* Średnia długość							

BETON C20/25
STAL A-IIIN /B 500 SP/
PŁYTA ŻELBETOWA GR. 20cm
OTULINA ZBROJ. - 2 cm

UWAGA:

- PROJEKT ROZPATRYWAĆ ŁĄCZNIE Z PROJ. BRANŻY ARCH.
I WYTYCZNYCH PRODUCENTA WINDY

Pacownia projektowa
WOJCIECHOWSKI

Osiedlna ul. Dobrego Zdarzenia 39

Stadium : Projekt wykonawczy
Branża : Konstrukcja

Nazwa i adres Rozbudowa i modernizacja Szpitala Ogólnego przy ul. Szpitalnej 5 w Wysokiem Mazowieckiem.
wraz z łodowiskiem dla śmigłowców LPR

Przedmiot rysunku: ZBROJENIE STROPU
BRYŁA D

Projektował: mgr inż. Z. Wojciechowski upr. 202/89/OJL
Sprawdził: mgr inż. E. Sikowska

Opracował: tech. Ewa Sikowska

Sprawdził: mgr inż. M. Szczygiłowska upr. WAM/0028/P/00K/13
spec.konstr.-bud.



rys. nr 77

skala 1:50

data 05.2016