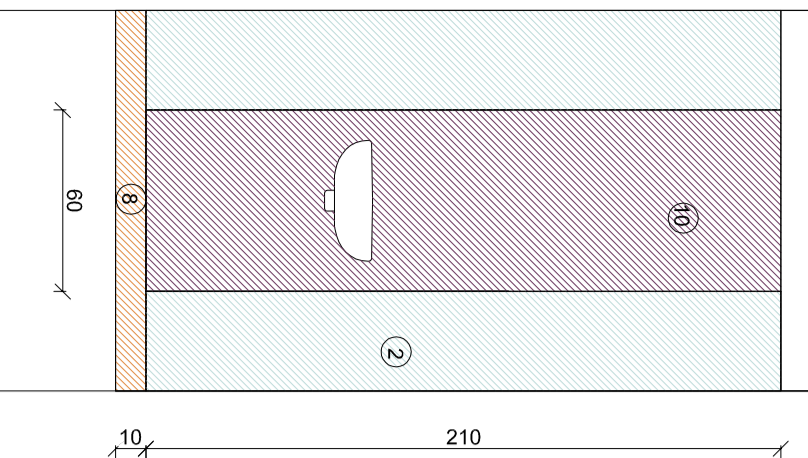


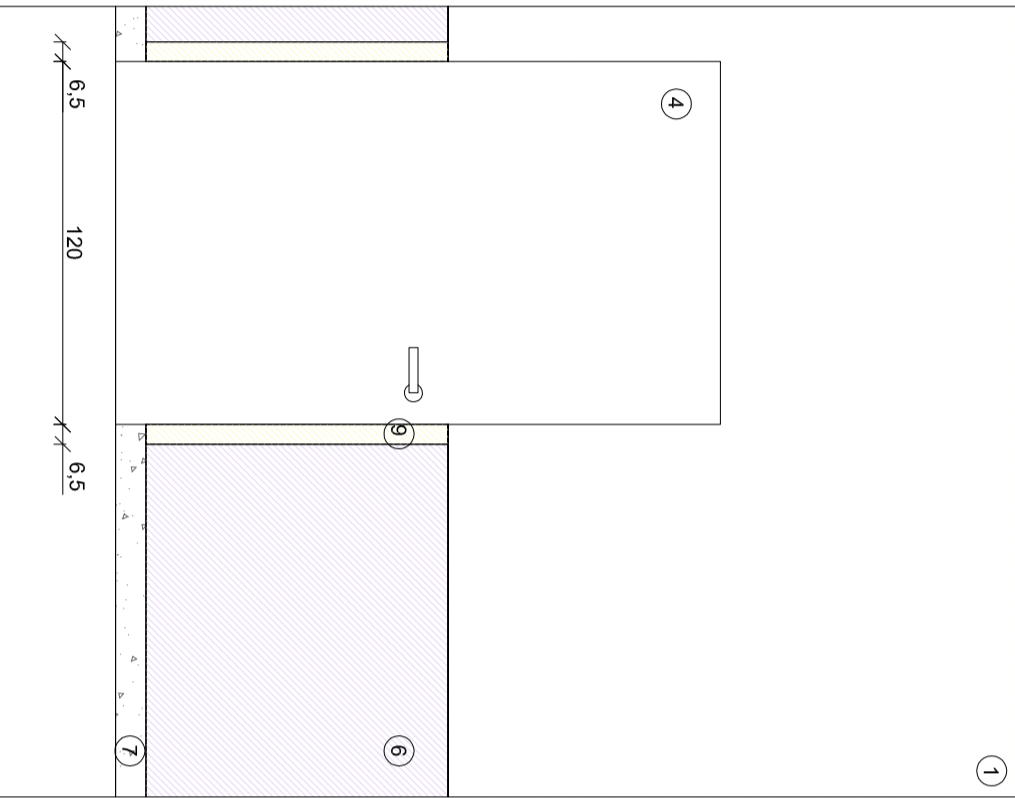
GABINET ZABIEGOWY
POKOJ PRZYGOT. PIELĘGN.
GABINET BADAŃ



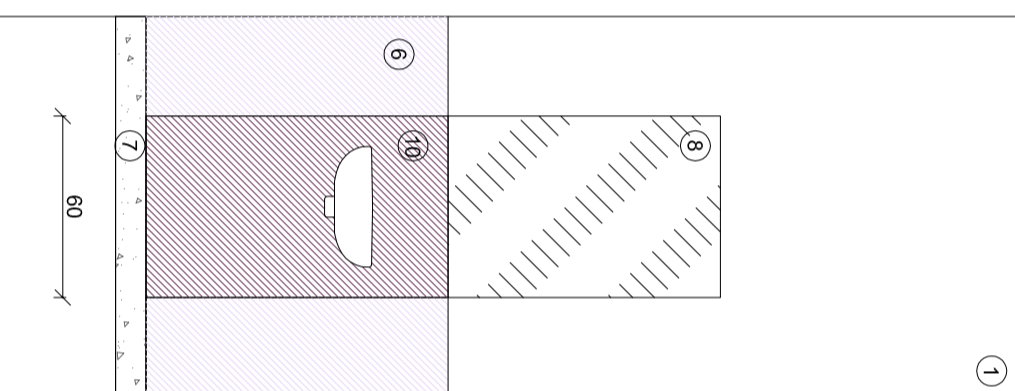
WYKONCZENIE ŚCIAN - KOMUNIKACJA



WYKONCZENIE ŚCIAN - POKOJ PACJENTOW



WYKONCZENIE ŚCIAN PRZY UMYWALNIAKACH



- 1. TYNK WARSZAWNO - CEMENTOWY/ GAŁĄZ GIPSOWY/ MIAK WYKOŃCZENIE ŚCIAN WŁÓDZISZAN WŁÓDZISZAN
- 2. WYKŁADZINA WINYLOWA MIRACPEC IRIS TEDLAR 08779
- 3. TARKETT ACCENT EXCELLENCE 80 MATRIX 3751 031
- 4. PŁYTA HPL KOLOR RAL 9010
- 5. ODBLOKOWANIE Super KOLOR BIEL KREMOWA
- 6. WYKŁADZINA WINYLOWA MIRACPEC IRIS 08A75
- 7. TARKETT ACCENT EVOLUTION SPAGHETTI 4810 003
- 8. LUSTRO
- 9. NAROŻNIKI ACROLUK SUPER 90 KOLOR BIEL KREMOWA
- 10. WYKŁADZINA WINYLOWA MIRACPEC GLACIER 08A29

ODDZIAŁ CHOROŚB WEWNĘTRZNYCH, PORADNIA GRUZYCY I CHOROŚB PŁUC

SOSAK & SOSAK

BIURO ARCHITEKTURALNE

ul. Łódzka 2, 02120 Warszawa
ul. Górna 1, 05-800 Ostrołęka
ul. Sienkiewicza 1, 14-1100 Zielonka

ul. Szpitalna 5, 16-200 Wysoka Mazowiecka

ul. Szpitalna 5, 16-200 Wysoka Mazowiecka

Szpital Ogólny w Wysokim Mazowieckiem, ul. Szpitalna 5, 16-200 Wysoka Mazowiecka

STADIUM: PROJEKT WYKONAWCZY

SCALA 1:25

WYKONCZENIE WEWNĘTRZNE

KOLORYSTYKA, ODBLOKOWANIE, WYKONCZENIE WEWNĘTRZNE, PORADNIA GRUZYCY I CHOROŚB PŁUC

mgr inż. arch. **STANISŁAW SOSAK** (upr. bud. nr 152771 OL)

mgr inż. arch. **ANNA DABROWSKA - SOSAK** (upr. bud. nr 41187 OL)

mgr inż. arch. **CZŁONKOWIE CZĘŚĆ ARCHITECTONICZNA**

mgr inż. arch. **AGNIESZKA ZANGLIO**

mgr inż. arch. **BARBARA CZAP**

mgr inż. arch. **JĘCZY-BODKOWICZ** (upr. bud. nr 72359 z art. 93)

mgr inż. arch. **CZŁONKOWIE CZĘŚĆ ARCHITECTONICZNA**

nr rysunku
K7a

CZERWIEC 2016

PRAWA AUTORSKIE ZASTRZEŻONE