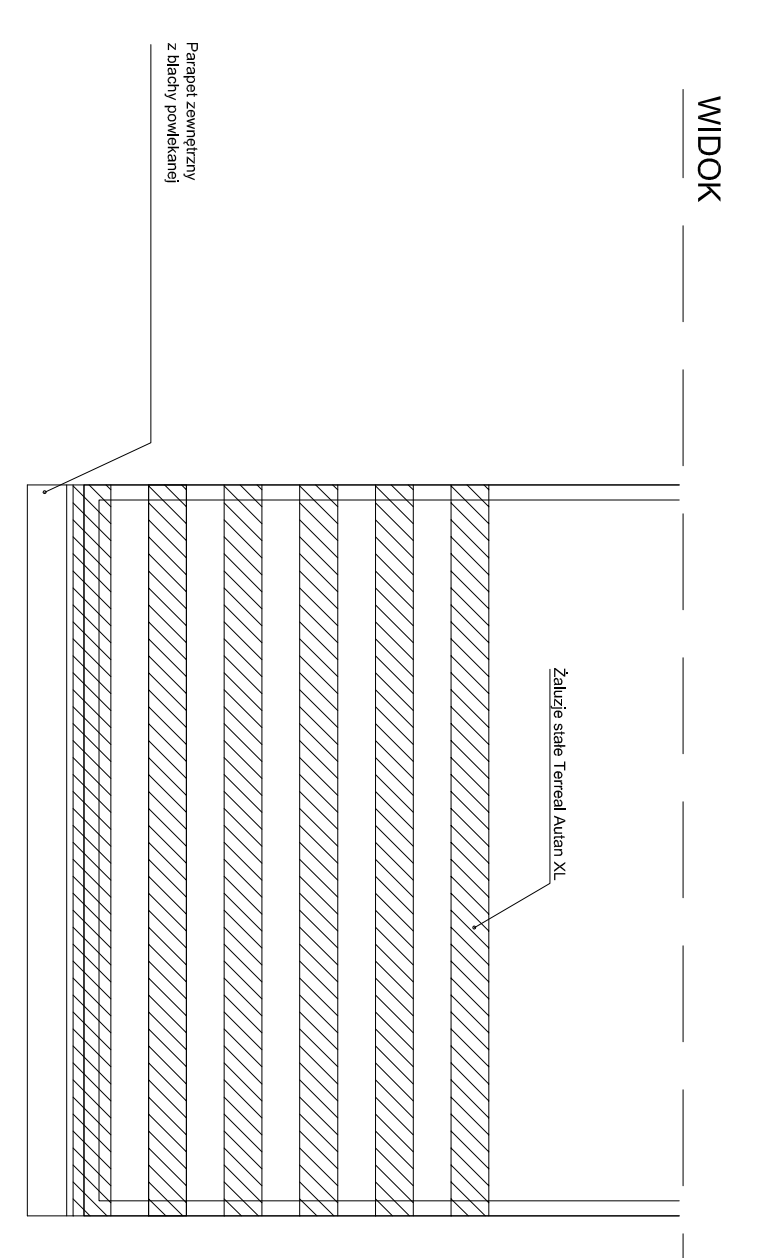
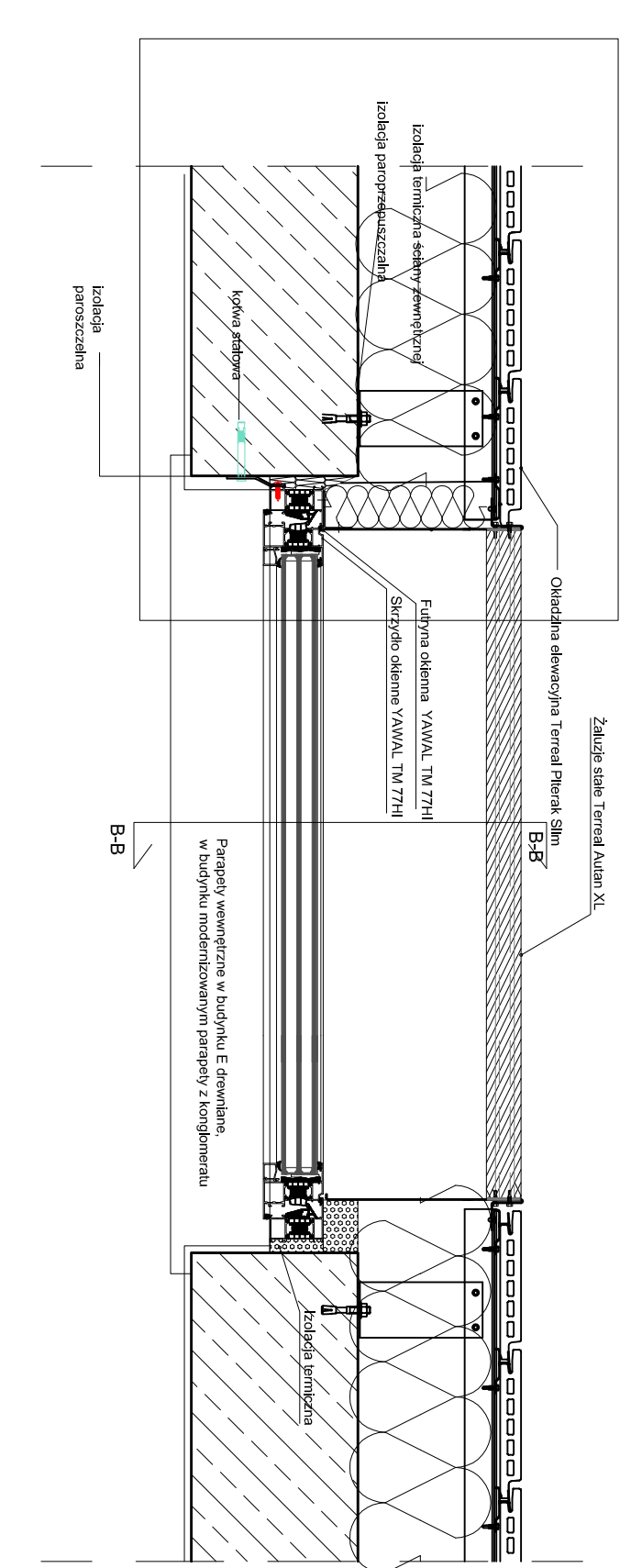


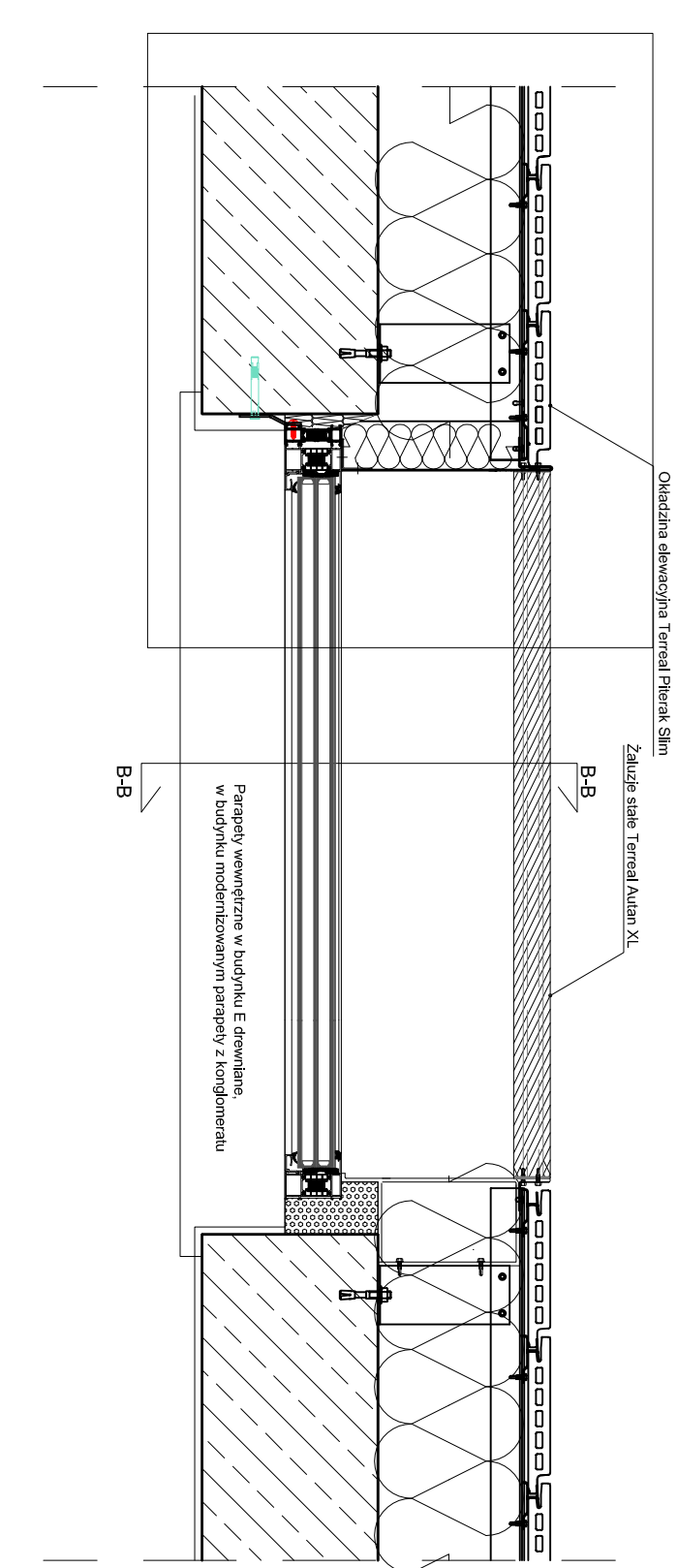
WIDOK



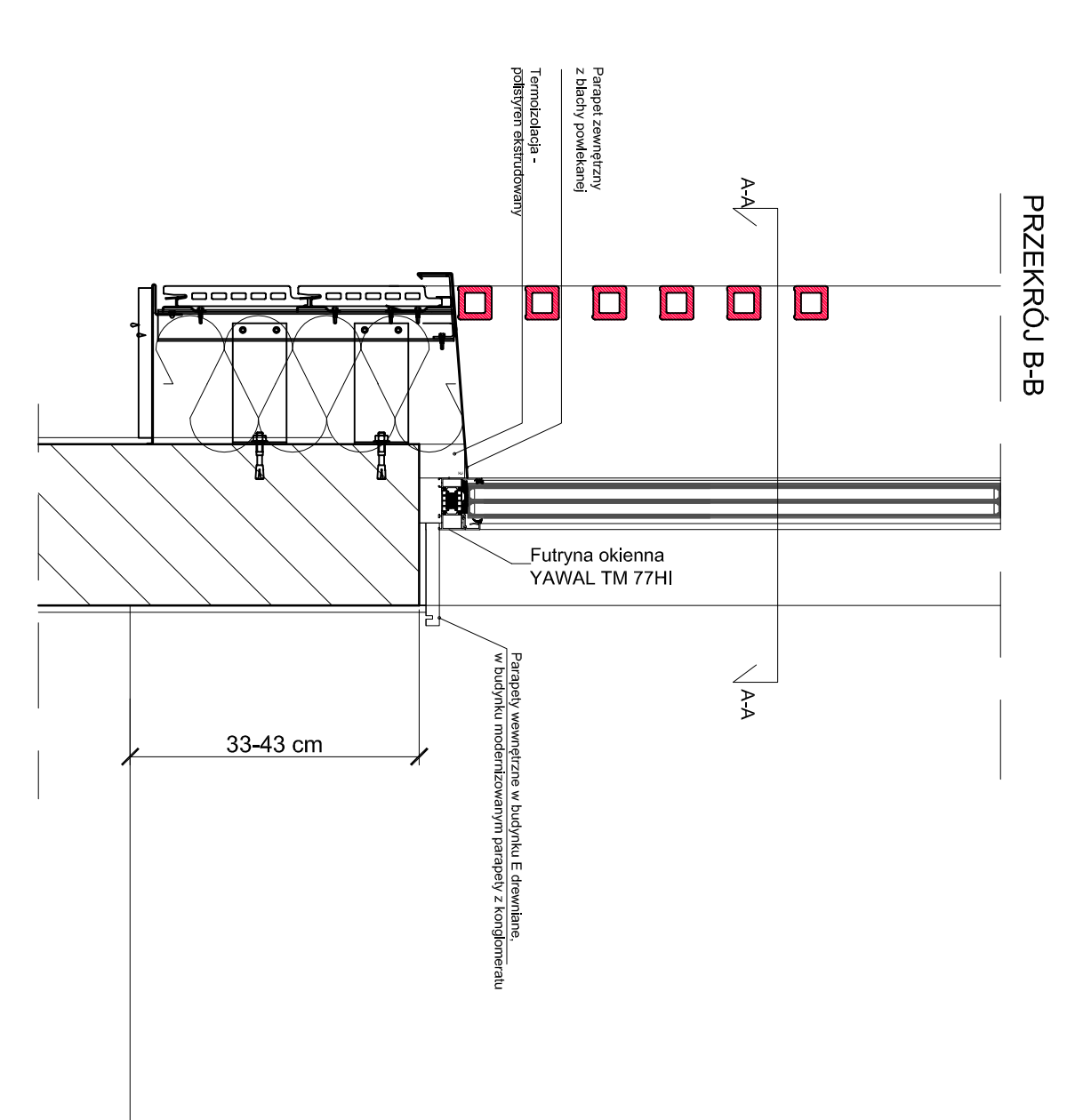
WIDOK



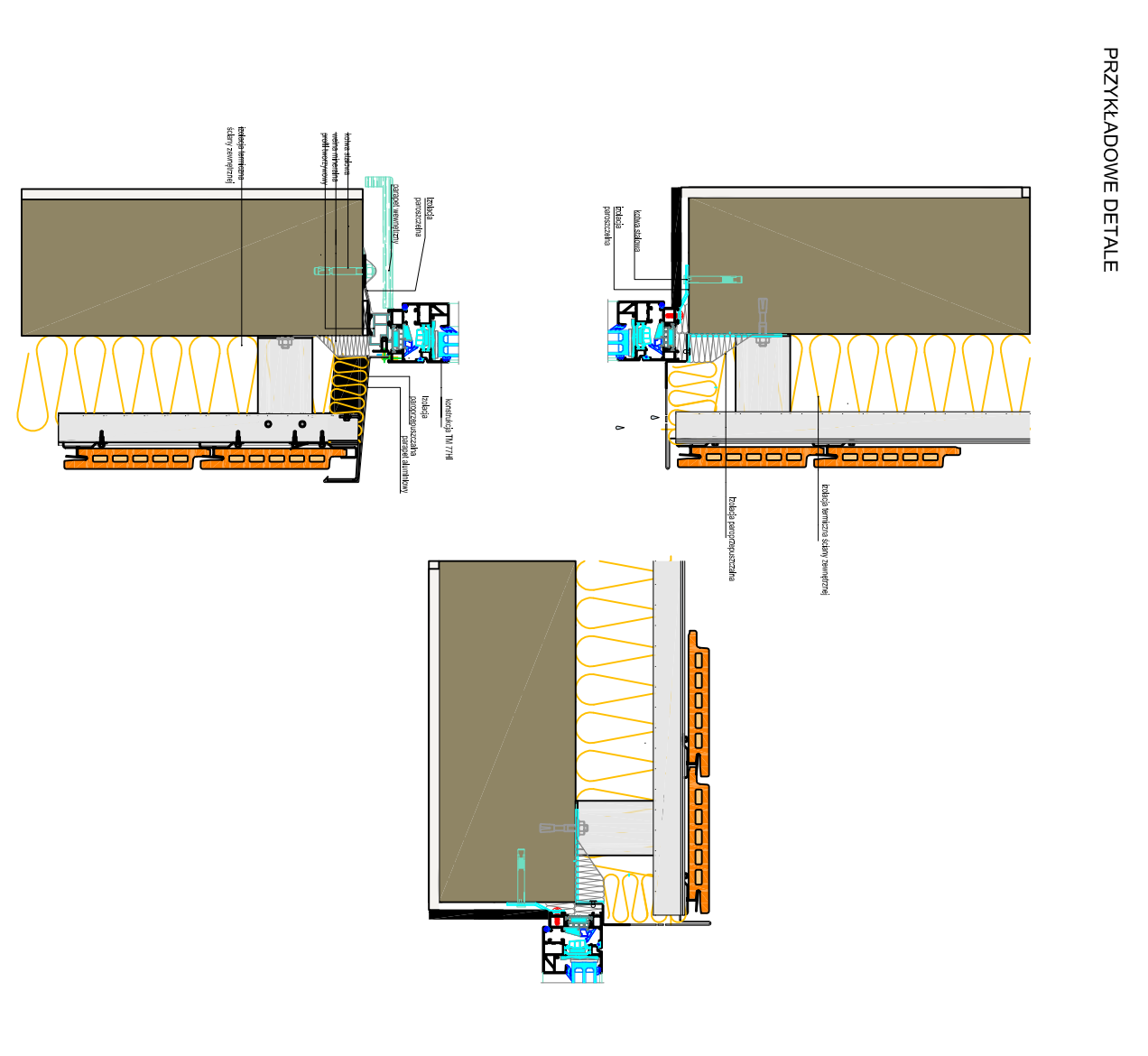
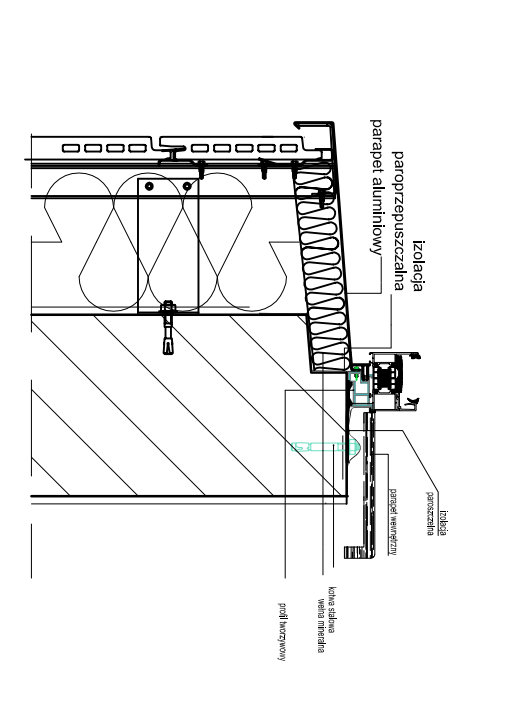
PRZEROK AA



PRZEROK AA



PRZEROK B.B



PRZEKROJE DETALE

DETAL 4 OKNO ŻALUZE ZEWNĘTRZNE SOSAK & SOSAK		PRZEKROJE 1:1
Nazwa: SOSAK & SOSAK SŁUSZKOWA WYKONAWCZOŚĆ ul. Wałbrzyska 113/115, 53-601 Wrocław		Numer rysunku: D4 Wersja: 01 Data wydania: 08.11.2018
Klient: ETATURAL PROJECT WROCŁAW ul. Szarych Kosciuszki 12, 51-600 Wrocław		Data wydania: 08.11.2018
Temat: PRZEBUDOWA I WYKONANIE OKNA ŻALUZJI ZEWNĘTRZNEJ W MIEJSCU PODŁOŻY WYKONANEGO W RAMIE		Projektant: mgr inż. Janusz Sosak
Opis: Przebudowa i wykonanie okna żaluzji zewnętrznej w miejscu podłoża wykonanego w ramie.		Wzrost: 175 cm
Materiały: OKNO ŻALUZJA ZEWNĘTRZNA ŻALUZJA ZEWNĘTRZNA		Inżynier: mgr inż. Janusz Sosak
Wykonanie: PRZEKROJE PRZEBUDOWA I WYKONANIE OKNA ŻALUZJI ZEWNĘTRZNEJ W MIEJSCU PODŁOŻY WYKONANEGO W RAMIE		Inżynier: mgr inż. Janusz Sosak
Uwagi: Przebudowa i wykonanie okna żaluzji zewnętrznej w miejscu podłoża wykonanego w ramie.		Inżynier: mgr inż. Janusz Sosak
Uwagi: Przebudowa i wykonanie okna żaluzji zewnętrznej w miejscu podłoża wykonanego w ramie.		Inżynier: mgr inż. Janusz Sosak
Uwagi: Przebudowa i wykonanie okna żaluzji zewnętrznej w miejscu podłoża wykonanego w ramie.		Inżynier: mgr inż. Janusz Sosak
Uwagi: Przebudowa i wykonanie okna żaluzji zewnętrznej w miejscu podłoża wykonanego w ramie.		Inżynier: mgr inż. Janusz Sosak
Uwagi: Przebudowa i wykonanie okna żaluzji zewnętrznej w miejscu podłoża wykonanego w ramie.		Inżynier: mgr inż. Janusz Sosak
Uwagi: Przebudowa i wykonanie okna żaluzji zewnętrznej w miejscu podłoża wykonanego w ramie.		Inżynier: mgr inż. Janusz Sosak
Uwagi: Przebudowa i wykonanie okna żaluzji zewnętrznej w miejscu podłoża wykonanego w ramie.		Inżynier: mgr inż. Janusz Sosak