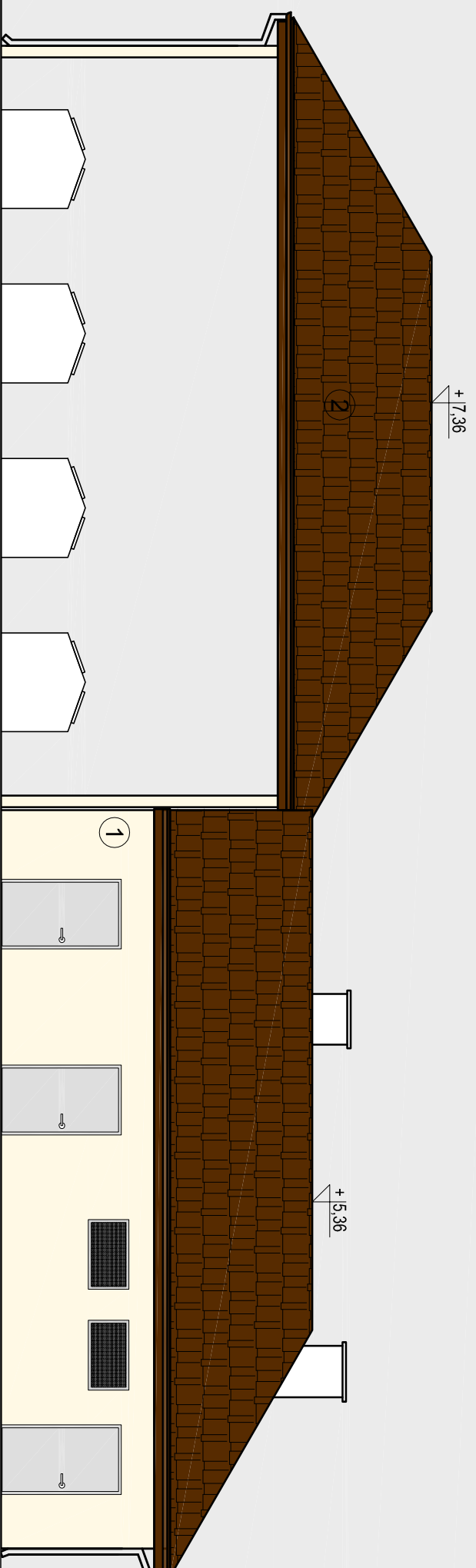
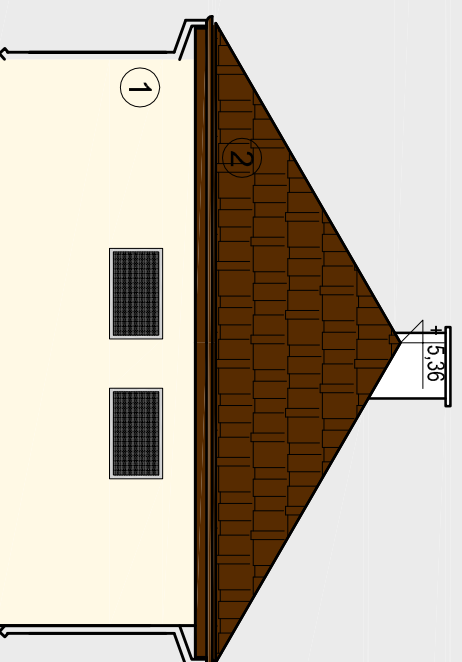


ELEWACJA PÓŁNOCNO-ZACHODNIA



ELEWACJA POŁUDNIOWO-WSCHODNIA



ELEWACJA PÓŁNOCNO-WSCHODNIA

ELEWACJE MAGAZYNU ODPADÓW MEDYCZNYCH, KOMUNALNYCH I NIEBEZPIECZNYCH

**SOSAK & SOSAK**  
biuro architektoniczne

ul. Żodulicha 2, 10712 Olsztyn  
tel. (89) 5240240, tel./fax (89) 5240202  
sosak@home.pl | www.sosakarchitekt.pl

nazwa projektu: **Rozbudowa i modernizacja Szpitala Ogólnego przy ul. Szpitalnej 5 w Wysokiem Mazowieckiem wraz z ładowiskiem dla śmigłowców LPR.**

adres: ul. Szpitalna 5, 18-200 Wysokie Mazowieckie

zamawiający: Szpital Ogólny w Wysokiem Mazowieckiem, ul. Szpitalna 5, 18-200 Wysokie Mazowieckie

branża: ARCHITEKTURA

STADIUM: PROJEKT WYKONAWCZY

temat: Elewacje magazynu odpadów medycznych, komunalnych i niebezpiecznych

skala 1:100

projekt wykonał: **mgr inż. arch. STANISŁAW SOSAK** upr. bud. Nr 152777/OL  
CZŁONEK IZBY ARCHITEKTÓW WMA-0024

projekt opracował: **mgr inż. arch. ANNA DĄBROWSKA - SOSAK** upr. bud. Nr 141187/OL  
CZŁONEK IZBY ARCHITEKTÓW WMA-0025

projekt sprawdził: **mgr inż. arch. JERZY BOROWIK** upr. bud. Nr 722/58 z art. 361  
inż. arch. Stanisław Zygmunt Sosak

projekt sprawdził: **mgr inż. arch. JERZY BOROWIK** upr. bud. Nr 722/58 z art. 361  
CZŁONEK IZBY ARCHITEKTÓW WMA-0146

nr rysunku

**43**

**PRAWA AUTORSKIE ZASTRZEŻONE**

CZERWIEC 2016

1 - TYNK ELEWACYJNY, SILKONOWO-SILKATOWY,  
W KOLORZE ISTNIEJĄCEJ ZABUDOWY  
2 - BŁAGHODACHÓWKA, KOLOR CIEMNOBRĄZOWY