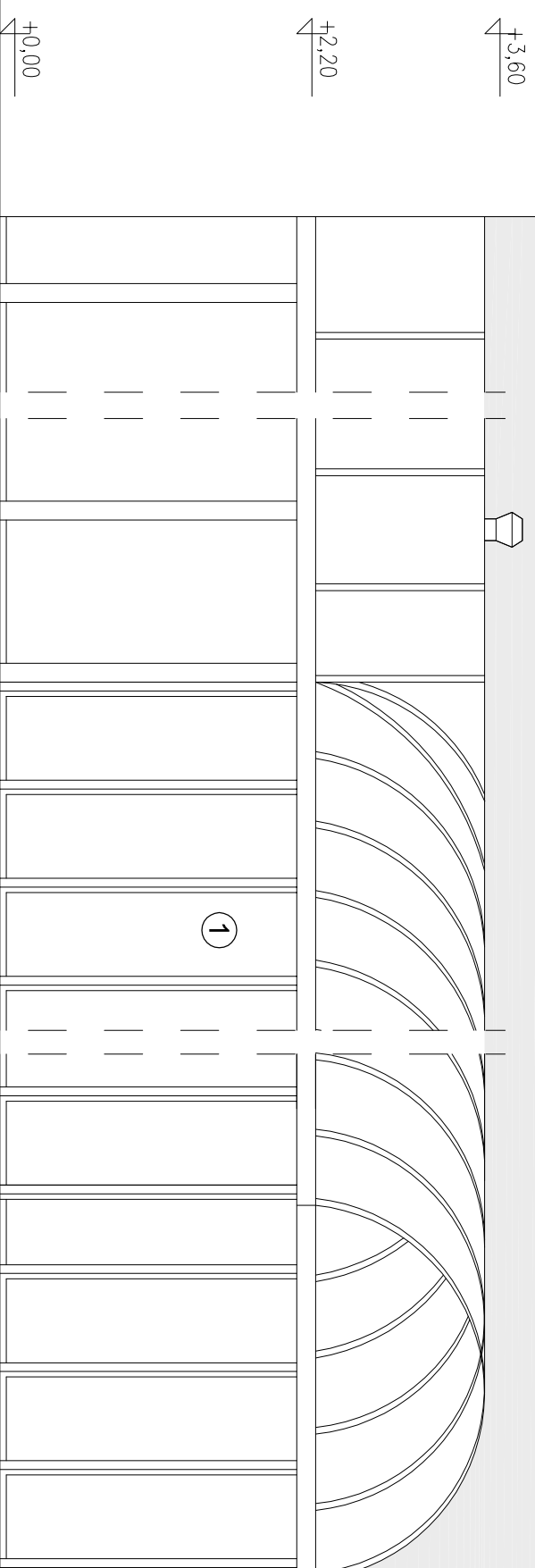
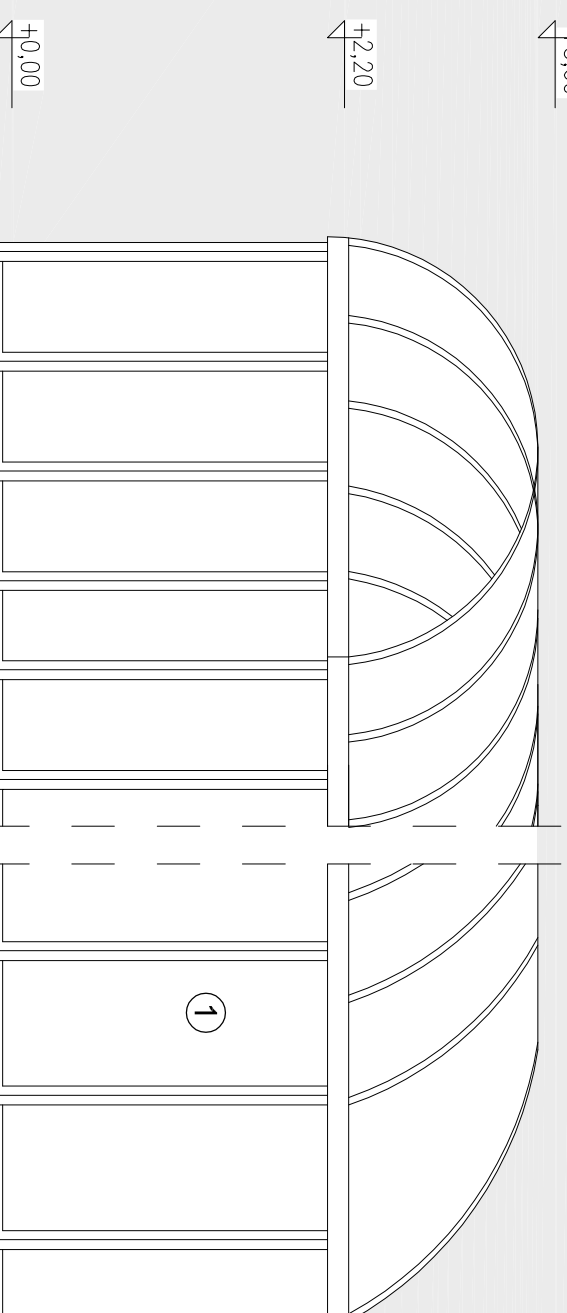


FRAGMENT ELEWACJI PÓŁNOCNO-ZACHODNIEJ TUNEŁU - WIATY DOJAZDOWEJ PACJENTÓW LPR



FRAGMENT ELEWACJI POŁUDNIOWO-WSCHODNIEJ TUNEŁU - WIATY DOJAZDOWEJ PACJENTÓW LPR



FRAGMENT ELEWACJI PÓŁNOCNO-WSCHODNIEJ TUNEŁU - WIATY DOJAZDOWEJ PACJENTÓW LPR

1 - ŚCIANKA Z POLIWĘGLANU 3-KOMOROWEGO
KOLOR BRĄZOWY

ELEWACJE TUNEŁU - WIATY DOJAZDOWEJ PACJENTÓW LPR

SOSAK & SOSAK

biuro architektoniczne

ul. Zodiakowa 2, 10712 Okęzn
tel. (89) 5240240, tel./fax (89) 5240202
sosak@elhome.pl | www.sosakarchitekt.pl

Rozbudowa i modernizacja Szpitala Ogólnego przy ul. Szpitalnej 5 w Wysokiem Mazowieckiem
wraz z ładowiskiem dla śmigłowców LPR.

adres: ul. Szpitalna 5, 18-200 Wysokie Mazowieckie

zamawiający: ul. Szpitalna 5, 18-200 Wysokie Mazowieckie

branża: ARCHITEKTURA

STADIUM: PROJEKT WYKONAWCZY

temat: Elewacje tunelu - Wiaty dojazdowej pacjentów LPR

skala 1:50

projekt wykonał: mgr inż. arch. STANISŁAW SOSAK upr. bud. Nr 1521777/OL

CZŁONEK IZBY ARCHITEKTÓW WMA-0024

mgr inż. arch. ANNA DĄBROWSKA - SOSAK upr. bud. Nr 141187/OL

CZŁONEK IZBY ARCHITEKTÓW WMA-0025

projekt opracował: mgr inż. arch. Agnieszka Zarejko

mgr inż. arch. JERZY BOROWIK upr. bud. Nr 72258 z art. 361

PRAWA AUTORSKIE ZASTRZEŻONE

CZERWIEC 2016

36

nr rysunku