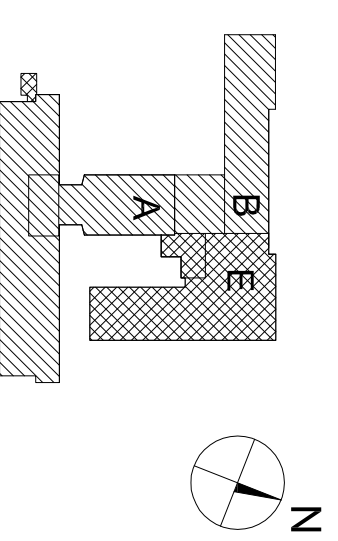
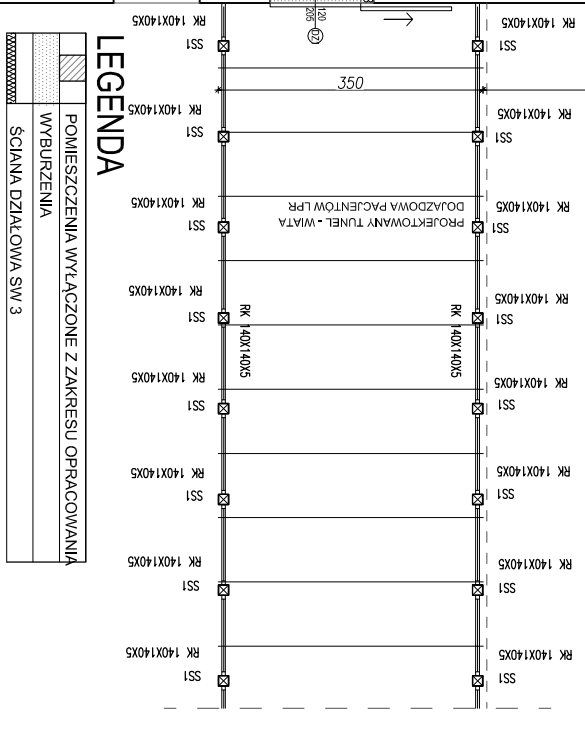
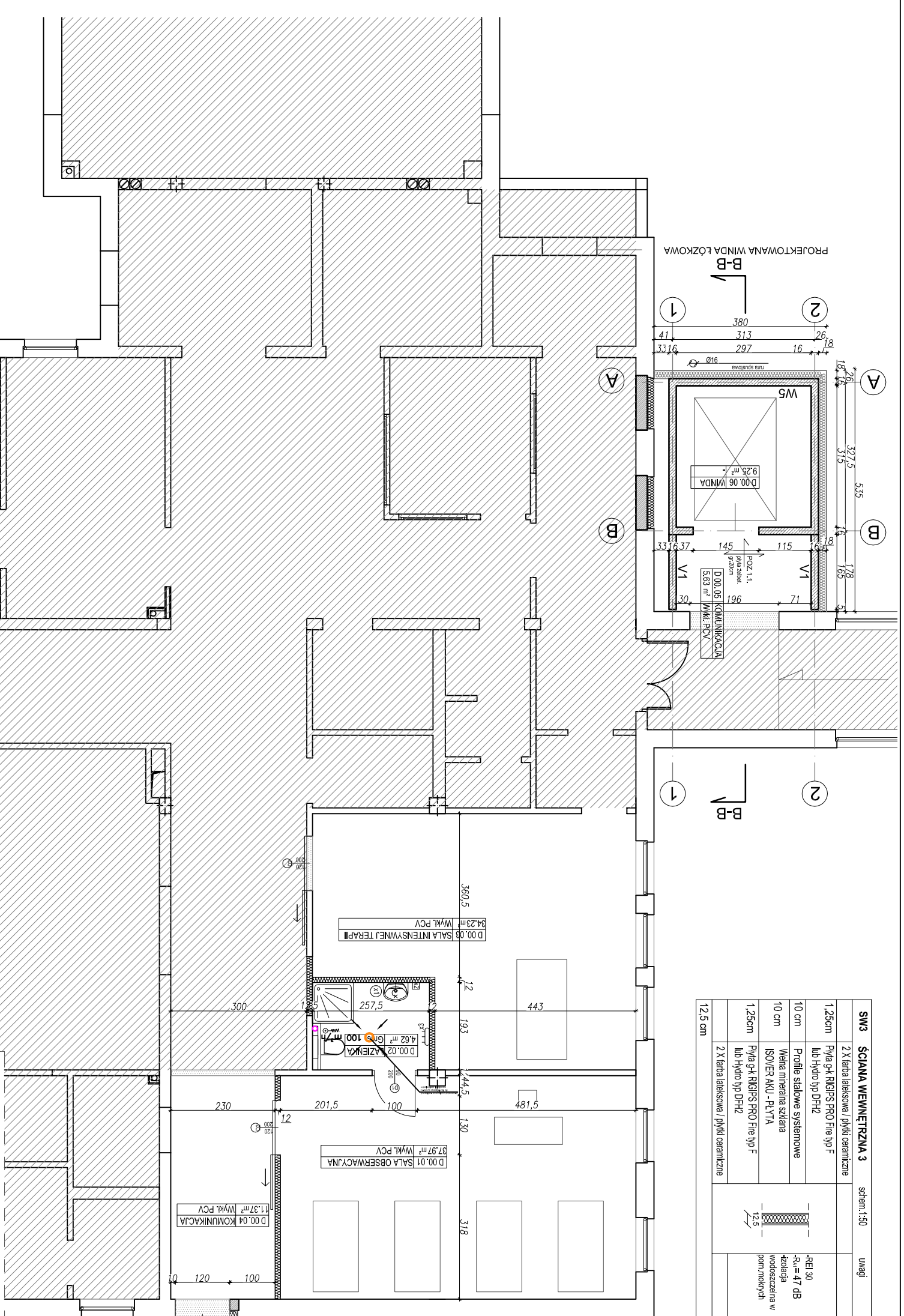


SW3	ŚCIANA WEWNĘTRZNA 3	skala: 1:50	uwagi
1,25cm	2 X tarcza helesowa / płytki ceramiczne		
10 cm	Płyta g-t RIGIPS PRO Fire typ F lub Hydro typ D/H2		
10 cm	Profile stalowe systemowe		
10 cm	Włania mineralna szklana ISOVER AKU - PL YTA		
1,25cm	Płyta g-t RIGIPS PRO Fire typ F lub Hydro typ D/H2		
12,5 cm	2 X tarcza helesowa / płytki ceramiczne		



ROZBUDOWA
MODERNIZACJA



RZUT PARTERU SOR

SOSAK & SOSAK
biuro architektoniczne

ul. Zodiakowa 2, 10712 Olsztyn
tel. (89) 5240240, tel./fax (89) 5240202
sosak@ol.home.pl | www.sosakarchitekci.pl

nazwa: Rozbudowa i modernizacja Szpitala Ogólnego przy ul. Szpitalnej 5 w Wysokiem Mazowieckiem
projektu: wraz z ładowiskiem dla śmigłowców LPR.

adres: ul. Szpitalna 5, 18-200 Wysokie Mazowieckie
zamawiający: ul. Szpitalna 5, 18-200 Wysokie Mazowieckie

branża: ARCHITEKTURA
temat: RZUT PARTERU SOR

projekt wykonali: mgr inż. arch. STANISŁAW SOSAK upr. bud. Nr 152771/OL
CZŁONEK IZBY ARCHITEKTÓW WM-0024

projekt opracował: mgr inż. arch. ANNA DĄBROWSKA - SOSAK upr. bud. Nr 141187/OL
CZŁONEK IZBY ARCHITEKTÓW WM-0025
mgr inż. arch. Karolina Czyż
inż. arch. Stanisław Zygmunt Sosak

projekt sprawdził: mgr inż. arch. JERZY BOROWIK upr. bud. Nr 722156 z art. 361
CZŁONEK IZBY ARCHITEKTÓW WM-0146

29

PRAWA AUTORSKIE ZASTRZEŻONE

CZERWIEC 2016

skala 1:100

STADIUM: PROJEKT WYKONAWCZY