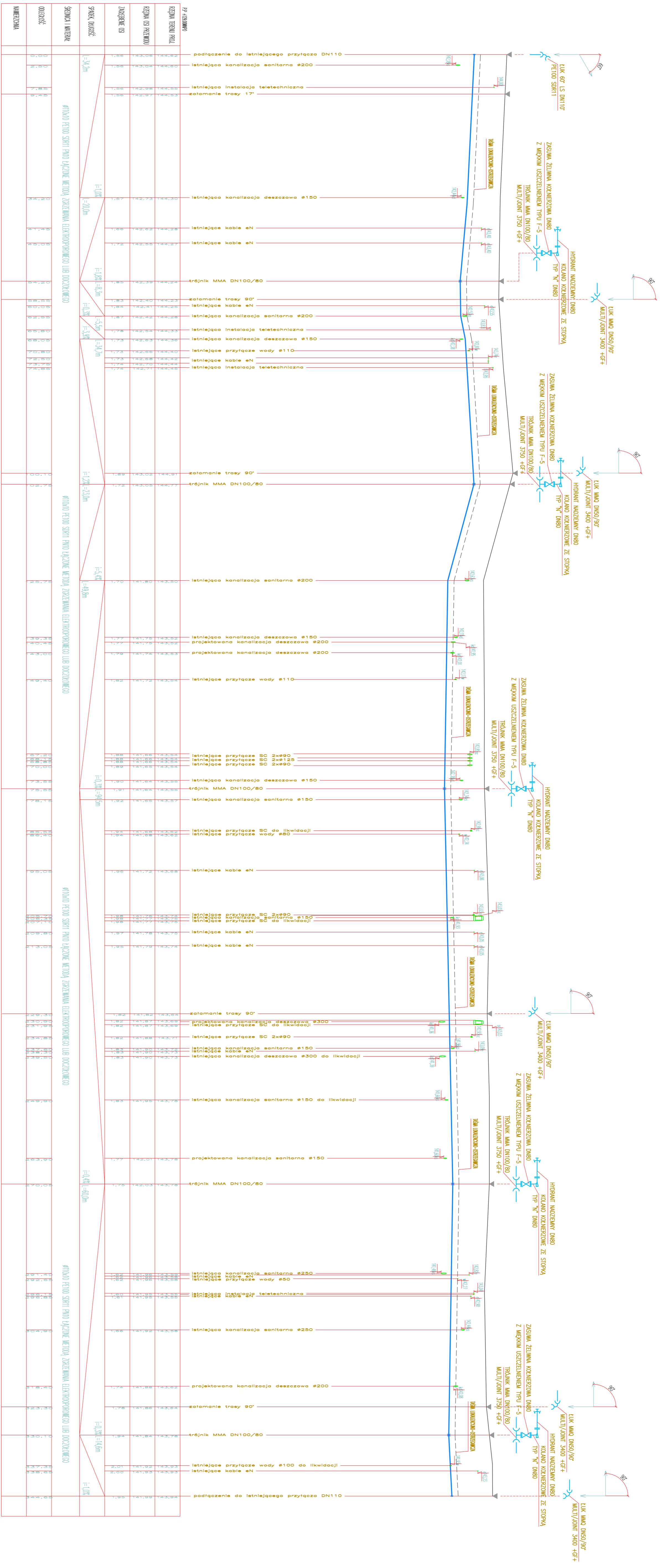


1 2 3 4 5 6 7 8 9 10 11



OPIS	1	2	3	4	5	6	7	8	9	10	11
podłączenie do istniejącego przyłącza DN110											
istniejąca instalacja teletechniczna											
salomonia trasy 17											
istniejąca kanalizacja deszczowa ø150											
istniejąca kabla eN											
istniejąca kabla eN											
trójnik MMA DN100/80											
salomonia trasy 90°											
istniejąca kabla eN											
istniejąca kanalizacja sanitarna ø200											
istniejąca instalacja teletechniczna											
istniejąca kanalizacja deszczowa ø150											
istniejąca przyłącze wody ø110											
istniejąca kabla eN											
istniejąca instalacja teletechniczna											
salomonia trasy 90°											
trójnik MMA DN100/80											
istniejąca kanalizacja sanitarna ø200											
istniejąca kanalizacja deszczowa ø150											
projektowana kanalizacja deszczowa ø200											
projektowana kanalizacja deszczowa ø200											
istniejąca przyłącze wody ø110											
istniejąca przyłącze SC do likwidacji											
istniejąca przyłącze wody ø80											
istniejąca kabla eN											
istniejąca kabla eN											
istniejąca kabla eN											
trójnik MMA DN100/80											
istniejąca kanalizacja deszczowa ø150											
istniejąca kanalizacja sanitarna ø150											
istniejąca przyłącze SC do likwidacji											
istniejąca przyłącze wody ø80											
istniejąca kabla eN											
istniejąca kabla eN											
istniejąca kabla eN											
salomonia trasy 90°											
projektowana kanalizacja deszczowa ø300											
istniejąca przyłącze SC do likwidacji											
istniejąca przyłącze SC 2xø90											
istniejąca kanalizacja sanitarna ø150											
istniejąca kabla eN											
istniejąca kanalizacja deszczowa ø300 do likwidacji											
istniejąca kanalizacja sanitarna ø150 do likwidacji											
projektowana kanalizacja sanitarna ø150											
trójnik MMA DN100/80											
istniejąca kanalizacja sanitarna ø250											
istniejąca kabla eN											
istniejąca kabla eN											
istniejąca kabla eN											
istniejąca instalacja teletechniczna											
istniejąca kanalizacja sanitarna ø250											
projektowana kanalizacja deszczowa ø200											
salomonia trasy 90°											
trójnik MMA DN100/80											
istniejąca przyłącze wody ø100 do likwidacji											
istniejąca kabla eN											
podłączenie do istniejącego przyłącza DN110											