

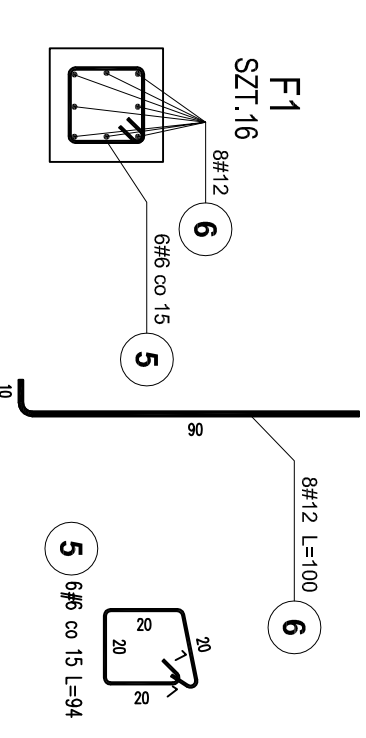
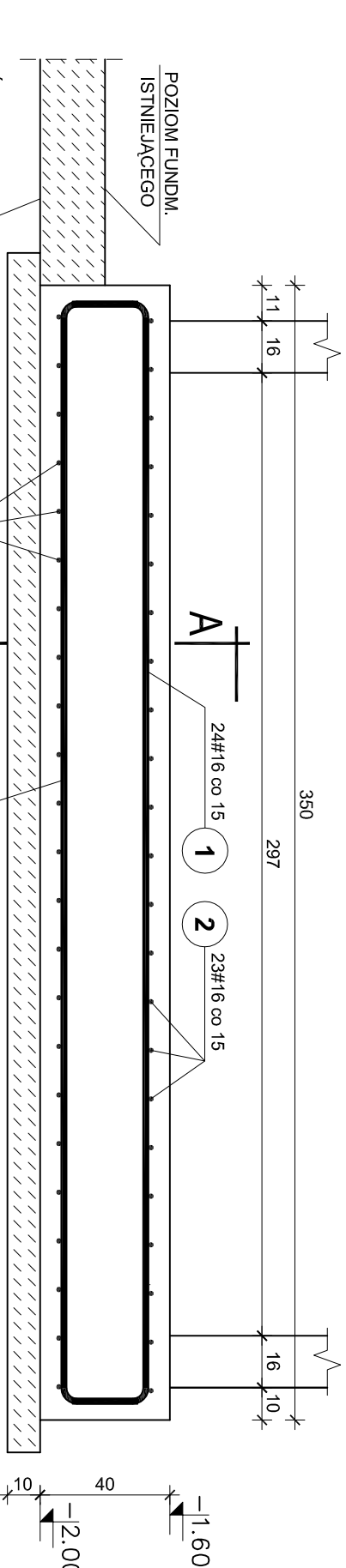
Rozbudowa i modernizacja Szpitala Ogólnego przy ul. Szpitalnej 5 w Wysokiem Mazowieckiem. wraz z ładownikiem dla śmigłowców LPR

PRZEKROJE FUNDAMENTÓW BRYŁA D

SKALA 1 : 20

FUNDAMENT POD SZYB WINDY PL1

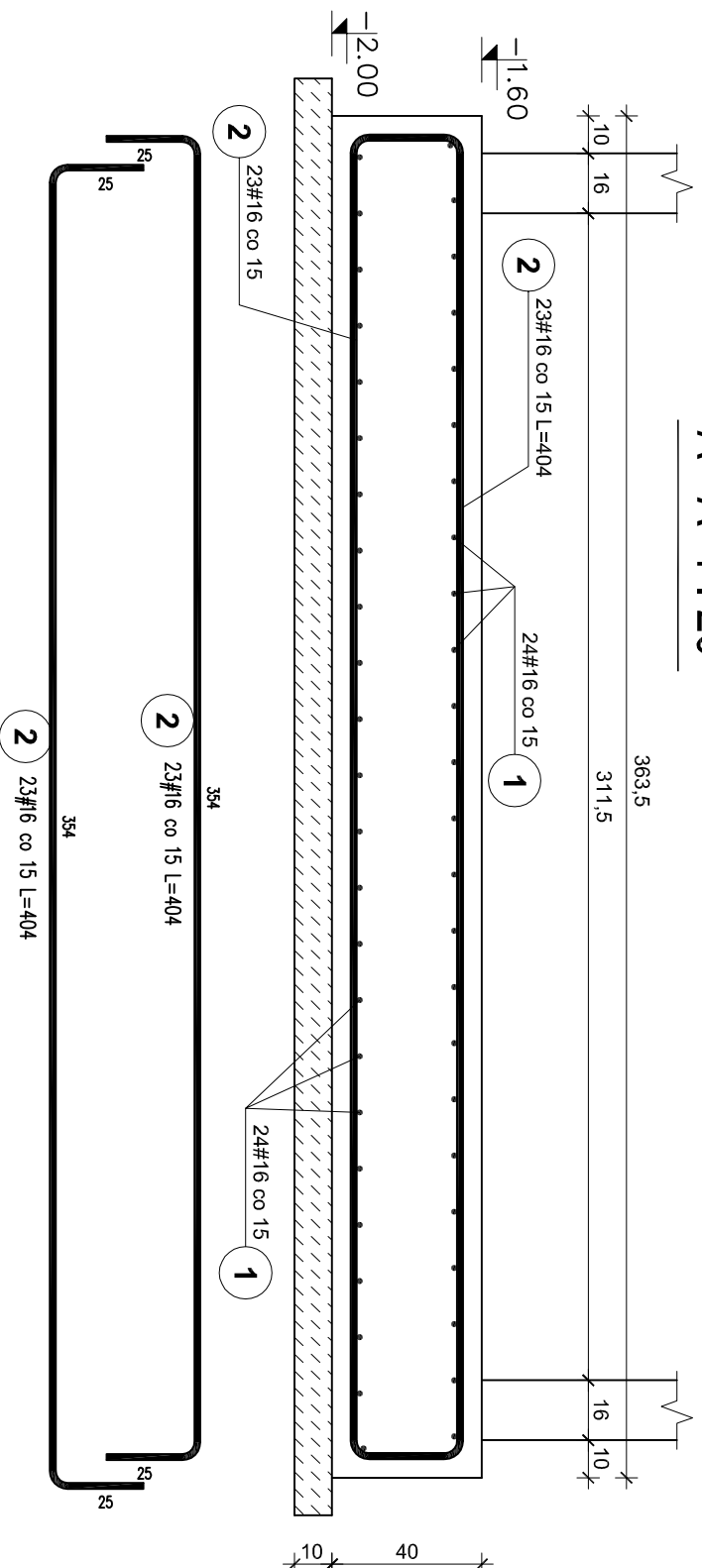
363,5x350x40 cm



ZESTAWIENIE STALI

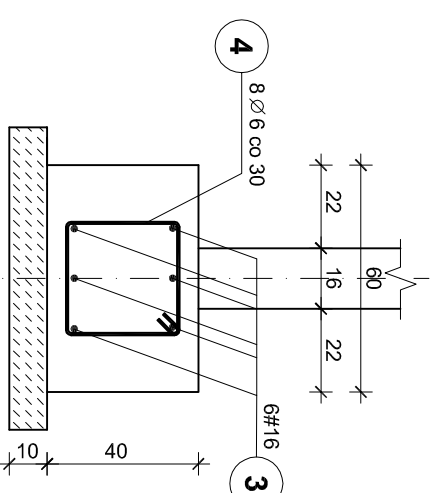
Poz.	Stal		Długość (cm)	Długość łączna (m)		
	Ø	#		A-I	# 6	A-IIIIN # 12 # 16
1	16	A-IIIIN	386	48		185,28
2	16	A-IIIIN	404	46		185,84
3	16	A-IIIIN	363	6		21,78
4	6	A-IIIIN	132	8	10,56	
5	6	A-IIIIN	94	96	90,24	
6	12	A-IIIIN	100	128	128,00	
Długość wg średnic (m)						392,90
Masa 1 m pręta (kg/m)						1,58
Masa łączna wg średnic (kg)						620,78
Masa łączna wg gatunku stali (kg)						754,48
Ogółem (kg)						756,82

A-A 1:20



LAWA L1 60x40 cm

mb. 3,30+10%=3,63



BETON C20/25 (B25)  
BETON C8/10 (B10)  
STAL A-IIIIN/B500SP/  
otulina 5cm

Poczwonia projektowa  
**WOJCIECHOWSKI**  
Oceńca i nadzorca  
Oceńca i nadzorca

Stadium : Projekt wykonawczy  
Konstrukcja

Nazwa i adres Rozbudowa i modernizacja Szpitala Ogólnego przy ul. Szpitalnej 5 w Wysokiem Mazowieckiem. wraz z ładownikiem dla śmigłowców LPR

Przedmiot rysunku: PRZEKROJE FUNDAMENTÓW BRYŁA D FUNDAMENT POD SZYB WINDY PL1 LAWA L1

Projektant: mgr inż. Z. Wojciechowski upr.202/89/OI  
Opracował: tech. Ewa Siwkowska

Skala: 1:20  
Data: 05.2016

UWAGI:

- Pod wszystkimi fundamentami podkład z chudego betonu B10