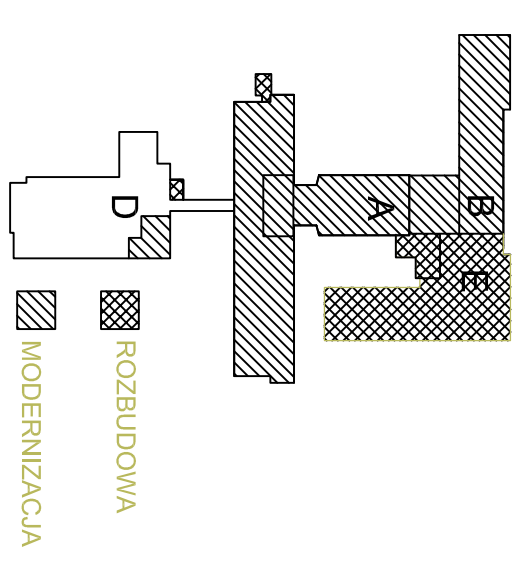
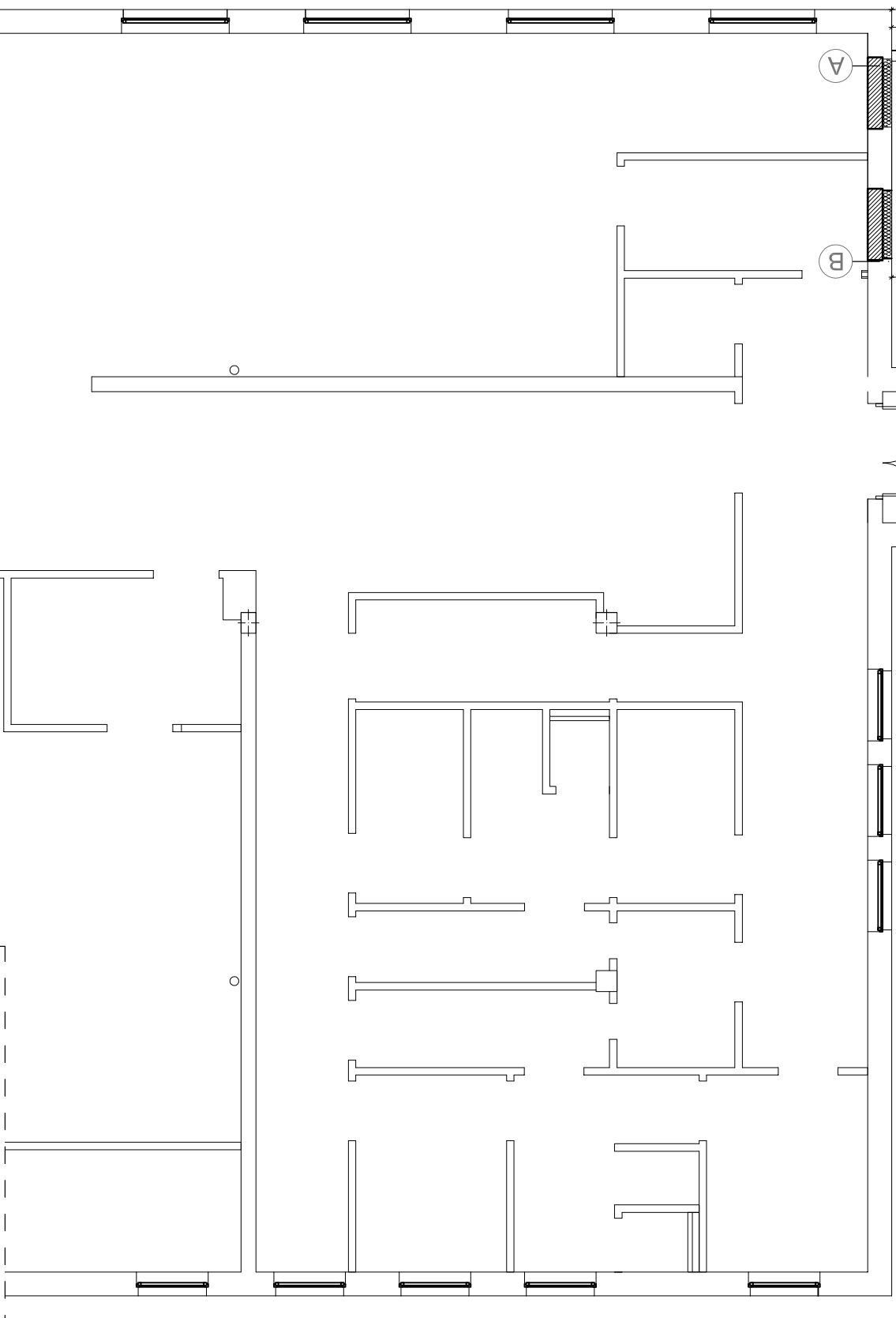
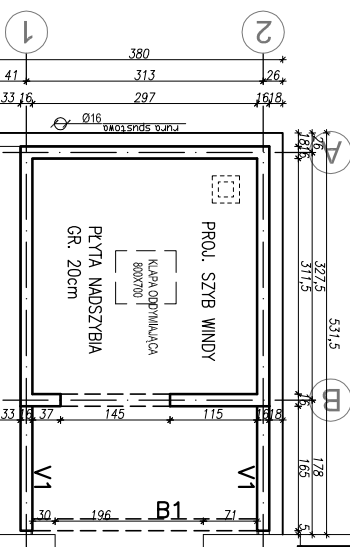


Rozbudowa i modernizacja Szpitala Ogólnego przy ul. Szpitalnej 5 w Wysokiem Mazowieckiem. wraz z ładowiskiem dla śmigłowców LPR

PRZYSTOSOWANIE BUDYNKU "D" DO ŁĄDOWISKA LPR
RZUT MONTAŻOWY PIĘTRA
SKALA 1 : 100

PROJEKTOWANA WINDA ŁÓŻKOWA



UWAGI:
1. W stropach i ścianach pozostawić otwory dla przejść instalacji sanitarnych i elektrycznych lokalizacja otworów wg projektu architektury i projektów branżowych.

BETON C20/25 (B25)
CHUDY BETON C8/10 (B10)
STAL A-IIIN /B500SP/
STAL A-I /S235/

Pracownia projektowa WOJCIECHOWSKI Osztyn ul. Dobrowiejszczyk 39		
Stadium : Bronza :	Projekt wykonawczy Konstrukcja	
Nazwa i adres Rozbudowa i modernizacja Szpitala Ogólnego przy ul. Szpitalnej 5 w Wysokiem Mazowieckiem. wraz z ładowiskiem dla śmigłowców LPR		
Przedmiot rysunku: RZUT MONTAŻOWY PIĘTRA		
Projektował: mgr inż. Z. Wojciechowski upr. 202/89/OI spec. konstr. bud.	rys. nr 71	
Opracował: tech. Ewa Świkowska	skala 1:100	
Sprawdził: mgr inż. M. Szczygiłowska upr. WAM/0028/P/POK/13 spec. konstr. bud.	data 05.2016	