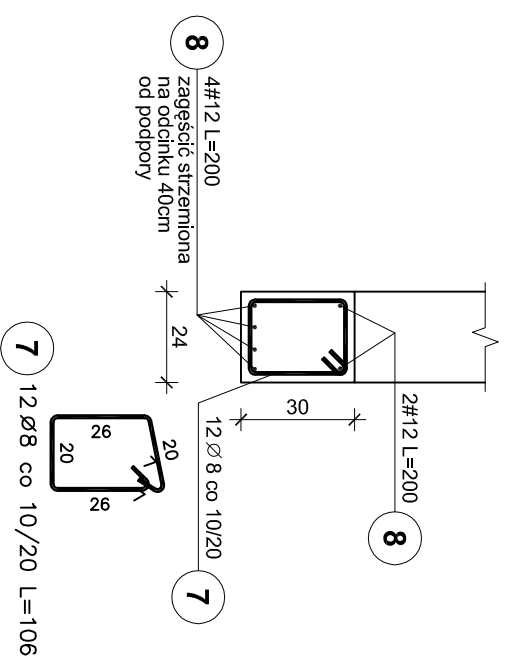
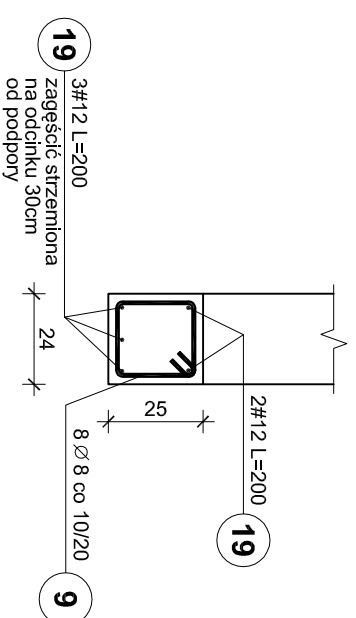


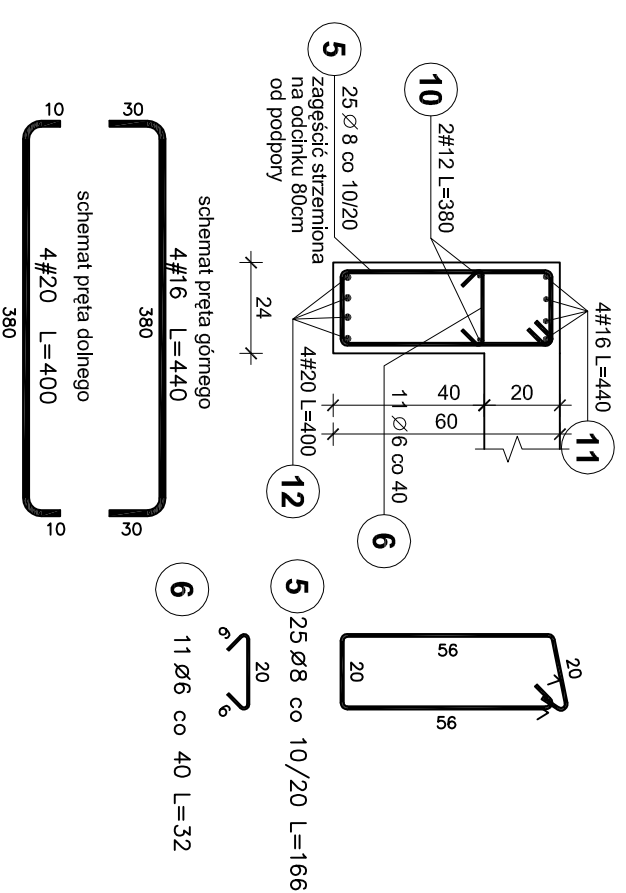
NADPROŻE N/150
NISKI PARTER SZT.1



NADPROŻE N/100
NISKI PARTER SZT.1
PIĘTRO SZT.1
II PIĘTRO SZT.1

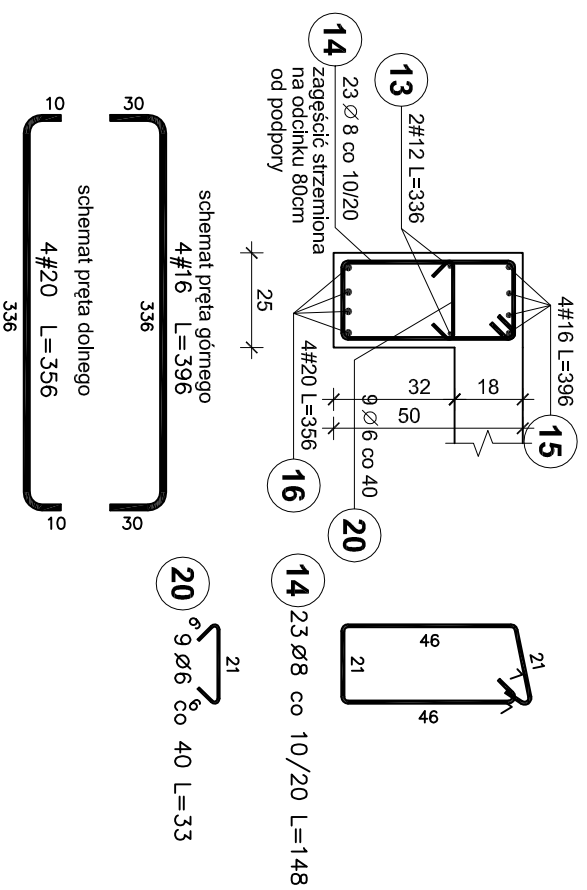


PODCIĄG P5 24/45
NISKI PARTER SZT.1
WYSOKI PARTER SZT.1
PIĘTRO SZT.1
II PIĘTRO SZT.1

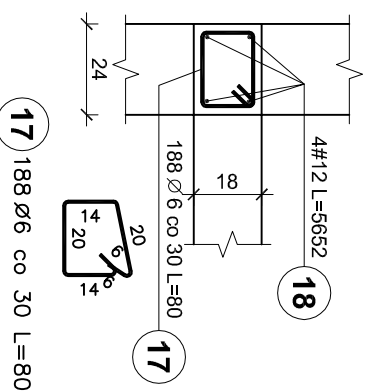


NADPROŻA, PODCIĄGI
WIENIEC
BRYŁA A

PODCIĄG P6 24/50
WYSOKI PARTER SZT.1
PIĘTRO SZT.1



WIENIEC W2
NISKI PARTER - mb. 17,02
WYSOKI PARTER - mb. 17,18
II PIĘTRO -mb. 17,18



ZESTAWIENIE STALI

Poz.	Stal		Długość (cm)	ogółem	Długość łączna (m)				
	Ø	#			A-I	A-IIIN	# 12	# 16	# 20
5	8		166	100					
6	6		32	44	14,08				
7	8		106	12	12,72				
8			200	6		12,00			
9	8		96	24	23,04				
10			380	8		30,40			
11			440	16		70,40			
12			400	16			64,00		
13			12	4		13,44			
14	8		148	46	68,08				
15			396	8		31,68			
16			356	8			28,48		
17	6		80	188	150,40				
18			5652	4		226,08			
19			200	15		30,00			
20	6		33	18	5,94				
Długość wg średnic (m)					170,42	269,84	311,92	102,08	92,48
Masa 1 m pręta (kg/m)					0,22	0,40	0,89	1,58	2,47
Masa łączna wg średnic (kg)					37,83	106,59	276,98	161,29	228,43
Masa łączna wg gatunku stali (kg)						144,42			666,70
Ogółem (kg)									811,12

BETON C20/25
STAL A-IIIN /B500SP/
STAL A-I/St3S-b/
OTULINA ZBRÓJ. - 2 cm

WOJCIECHOWSKI

Pracownia projektowa
Odrzyn ul.Dobrowieckiego 39

Stadium : Projekt wykonawczy
Branża : Konstrukcja

Nazwa i adres Rozbudowa i modernizacja Szpitala Ogólnego przy ul. Szpitalnej 5 w Wysokim Mazowieckiem, wraz z leśnictwem dla singlowców LPR

Przedmiot rysunku: NADPROŻA, PODCIĄGI, WIENIEC
BRYŁA A

Projektował: mgr inż. Z. Wojciechowski upr.202/89/OI
Opracował: tech. Ewa Sikwinska

Sprawdził: mgr inż. M. Szczygiłowska upr.WAW/0028/P/OK/13



rys. nr 52

skala 1:20

data 05.2016