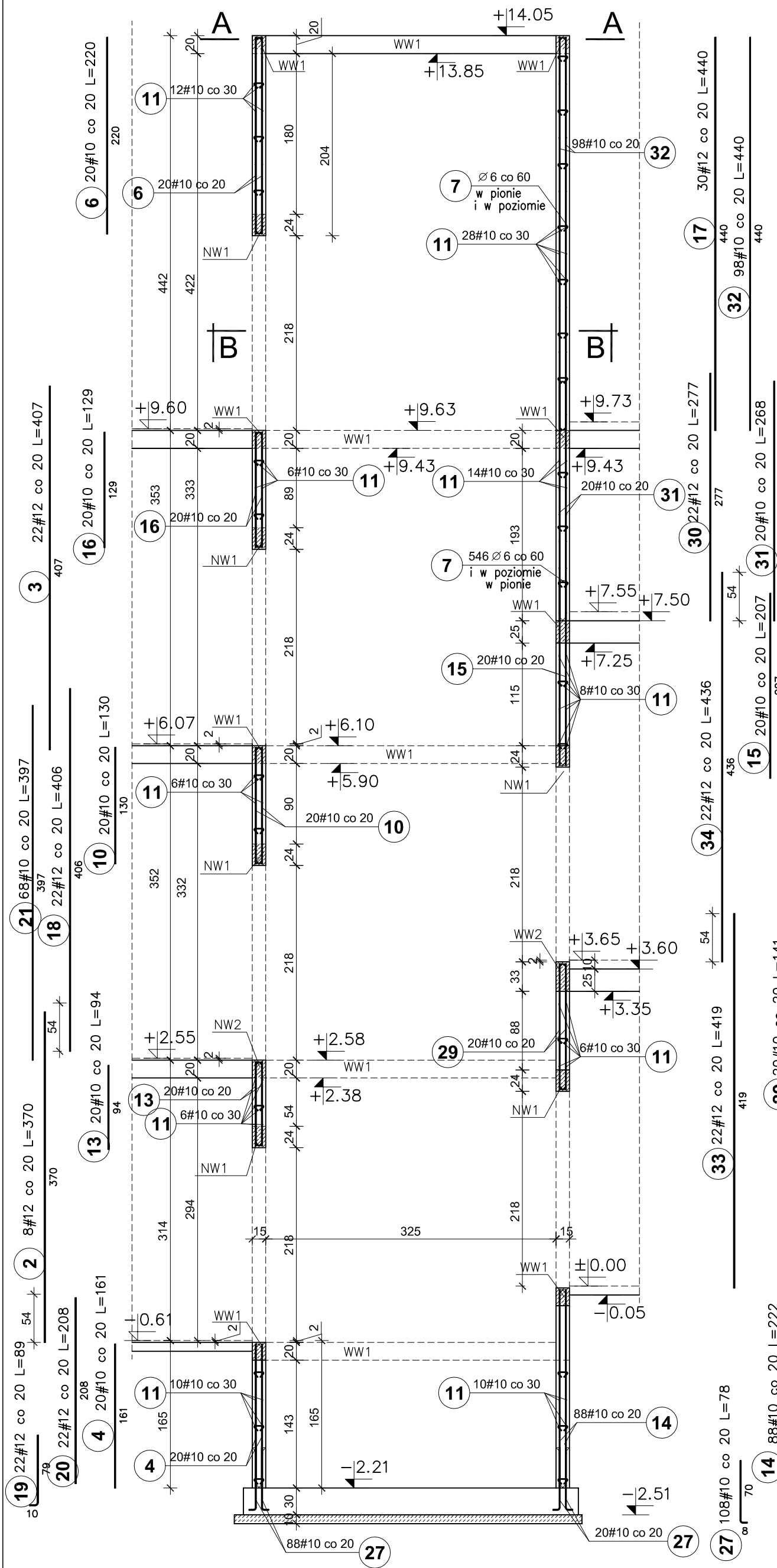
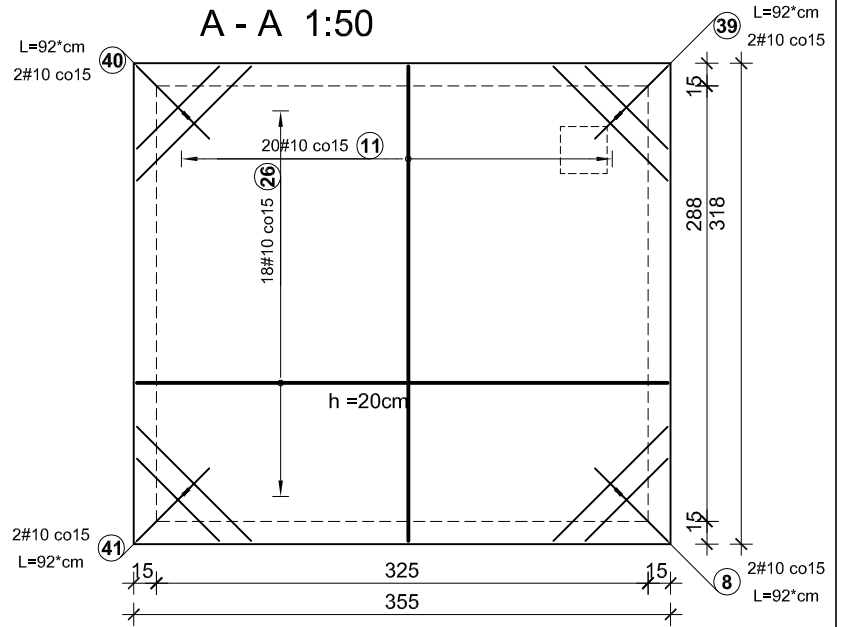


PRZEKRÓJ MONTAŻOWY SZYBU WINDY WINDY W1

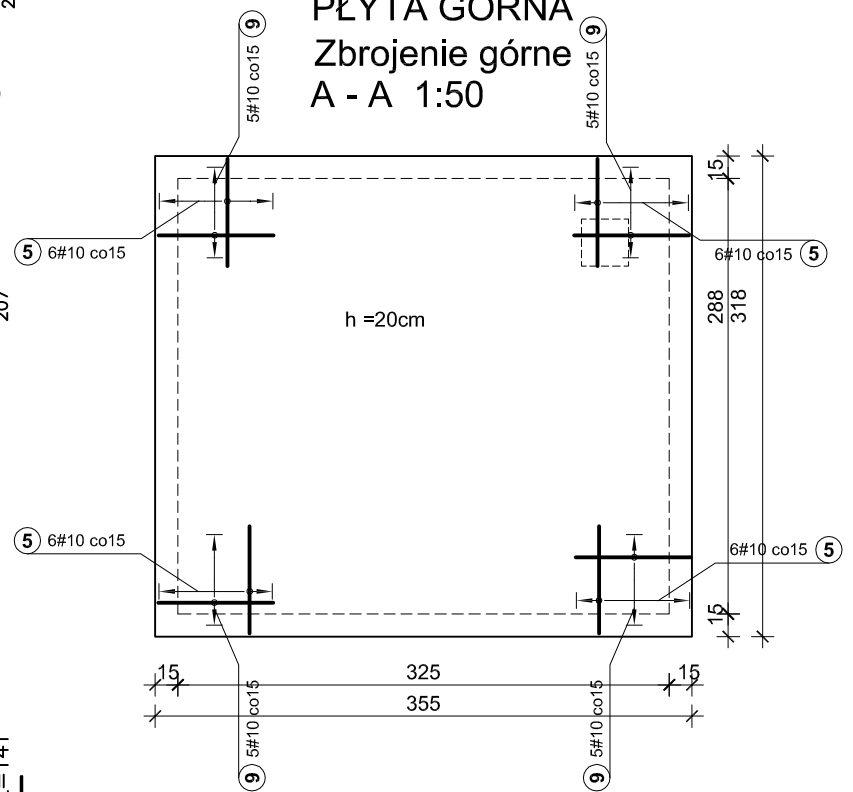
1:50



PŁYTA GÓRNA Zbrojenie dolne
A - A 1:50



PŁYTA GÓRNA Zbrojenie górne
A - A 1:50



UWAGI:

1. Umieszczenie haków montażowych wg danych technicznych producenta windy.
2. Przed wykonaniem szybu windowego wszystkie wymiary potwierdzić w projekcie arch.

BETON C20/25
STAL A-IIIN / B 500 SP/
STAL A-I / St3S-b/
OTULINA ZBROJ. - 2 cm

Pracownia projektowa WOJCIECHOWSKI Olaszyn ul. Dąbrowszczaków 39	
Stadium :	Projekt wykonawczy
Branża :	Konstrukcja
Nazwa i adres obiektu:	Rozbudowa i modernizacja Szpitala Ogólnego przy ul. Szpitalnej 5 w Wysokim Mazowieckiem, wraz z łagodwiskiem dla śmigłowców LPR
Przedmiot rysunku:	WINDA W1 BRYŁA E
Projektował:	mgr inż. Z. Wojciechowski upr.202/89/OL spec.konstr.-bud.
Opracował:	tech. Ewa Siwkowska
Skontrolował:	mgr inż. M. Szczygłowska upr.WAM/0028/P00K/13 spec.konstr.-bud.
rys. nr	40
skala	1:50
data	05.2016