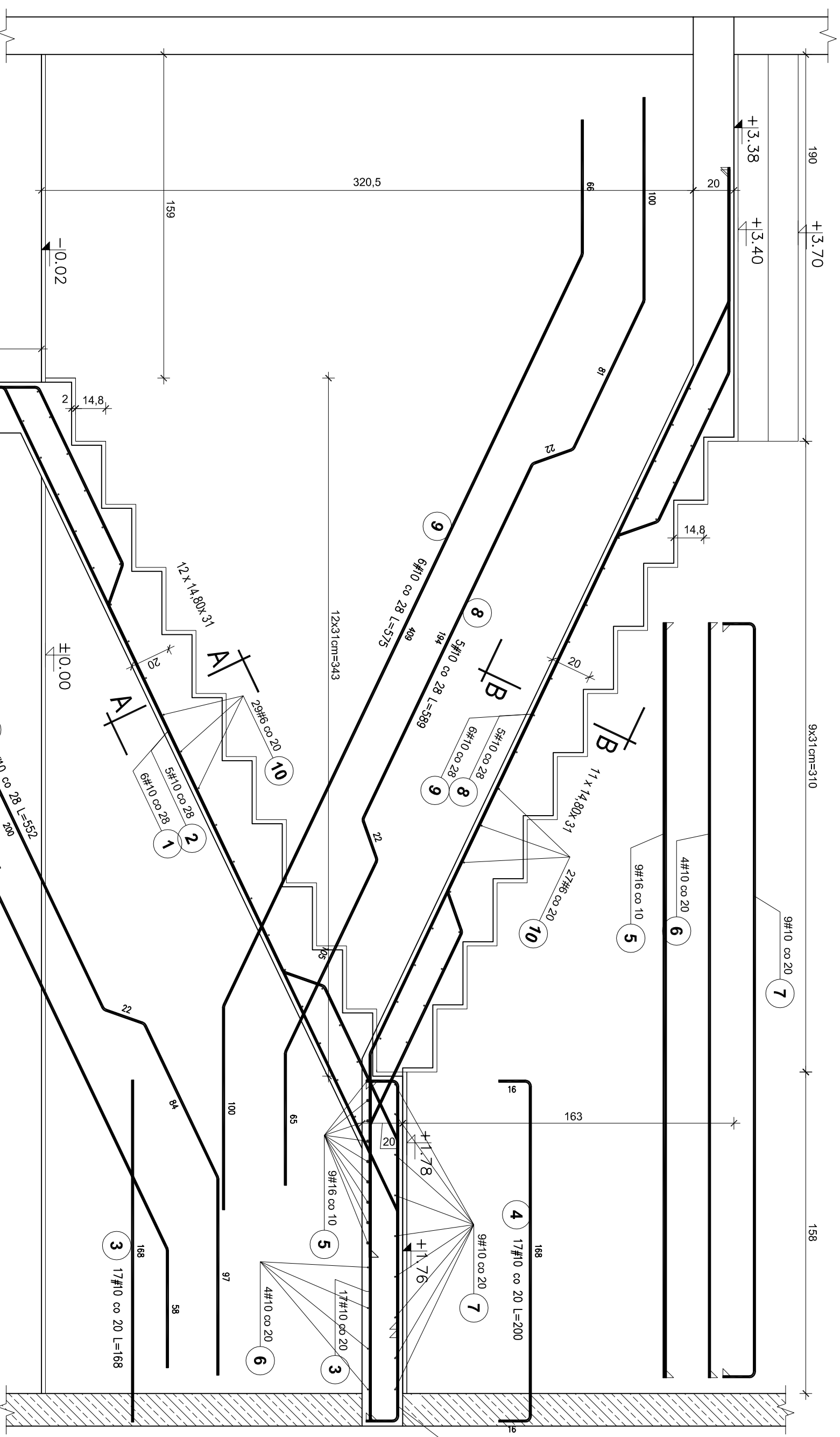


POZ.7 KL. SCHODOWA K2



BETON C20/25
STAL A-IIIIN /B 500 SP/
OTULINA ZBROJ. - 2 cm

UWAGA:
 SCHODY ROZPATRYWAĆ RAZEM Z PROJ.
 BRANŻY ARCHITEKTONICZNEJ.

<p>Pracownia projektowa WOJCIECHOWSKI <small>Osiedle Aldobrowieckiego 39</small></p>	
Stadium :	Projekt wykonawczy
Branża :	Konstrukcja
Nazwa i adres Rozbudowa i modernizacja Szpitala Ogólnego przy ul. Szpitalnej 5 w Wysokim Mazowieckiem, wraz z łącznikiem dla singlowców LPR	
Przedmiot rysunku:	POZ.7 KL. SCHODOWA K2
Projektant: mgr inż. Z. Wojciechowski upr.202/89/OI	rys. nr 28
Opracował: tech. Ewa Świkowska	skala 1:20
Sprawdził: mgr inż. M. Szczygiłowska upr.WAM/0028/P/OK/13	data 05.2016