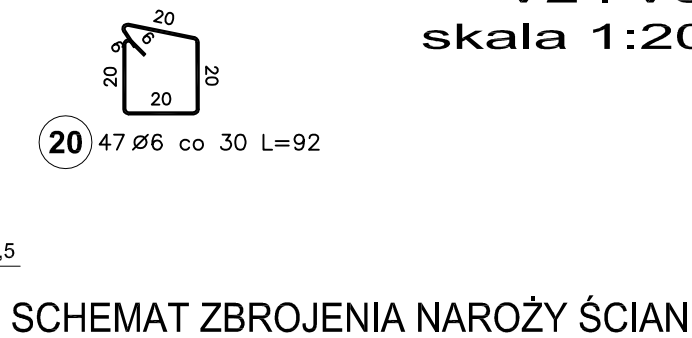
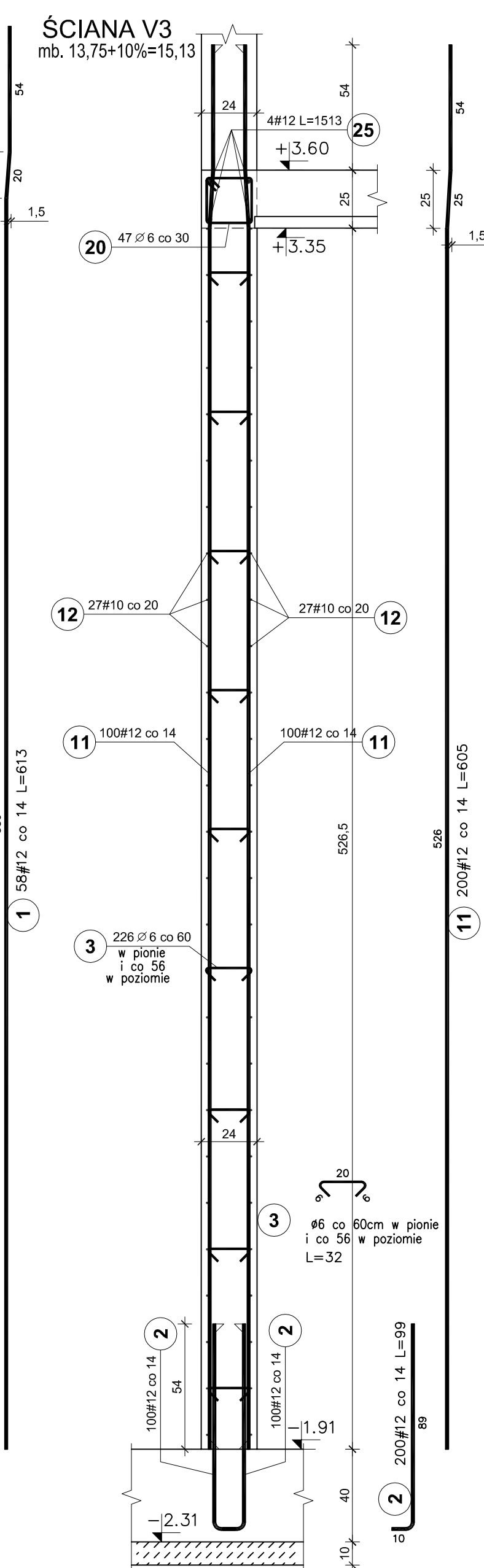
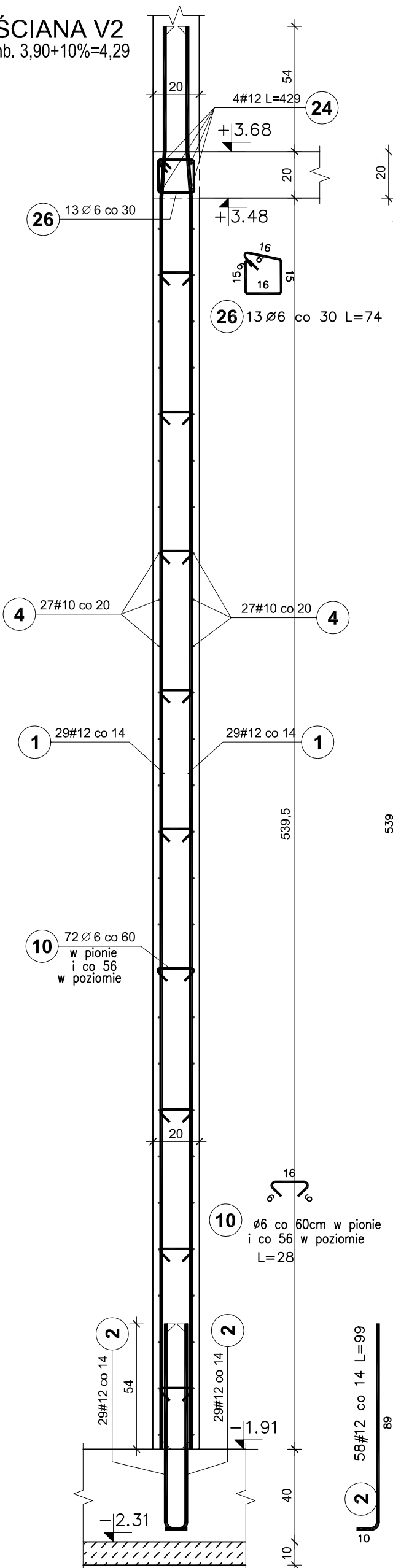


ŚCIANA V2
mb. 3,90+10%=4,29

ŚCIANA V3
mb. 13,75+10%=15,13

**ŚCIANY ŻELBETOWE
NISKI PARTER
V2 i V3
skala 1:20**



BETON C25/30
STAL A-IIIN /B 500 SP/
STAL A-I /S235/
OTULINA PRĘTÓW PION. - 3cm

UWAGI:

1. Pręty zbrojenia podłużnego łącząc na zakład 45d
2. Max. w jednym miejscu łącząc 50% zbrojenia podłużnego

Elementy	Nr	Średnica	Długość	Długość	Masa	Masa	Typ	
Nazwa	Ilość	pręta	(mm)	(m)	ogółem	całkowita (m)	ogólna (kg)	
V2	1	1	12	6,13	58	355,54	315,72	A-IIIN
		2	12	0,99	58	57,42	50,99	A-IIIN
		4	10	4,29	54	231,66	142,93	A-IIIN
		10	6	0,28	72	20,16	4,48	A-I
		24	12	4,29	4	17,16	15,24	A-IIIN
		26	6	0,74	13	9,62	2,14	A-I
V3	1	2	12	0,99	200	198,00	175,82	A-IIIN
		3	6	0,32	226	72,32	16,06	A-I
		11	12	6,05	200	1210,00	1074,48	A-IIIN
		12	10	15,13	54	817,02	504,10	A-IIIN
		20	6	0,92	47	43,24	9,60	A-I
		25	12	15,13	4	60,52	53,74	A-IIIN

Pracownia projektowa
WOJCIECHOWSKI
Olsztyn ul. Dąbrowszczyków 39

Stadium : Projekt wykonawczy
Branża : Konstrukcja

Nazwa i adres obiektu: Rozbudowa i modernizacja Szpitala Ogólnego przy ul. Szpitalnej 5 w Wysokim Mazowieckiem, wraz z łagodnikiem dla śmigłowców LPR

Przedmiot rysunku: ŚCIANY ŻELBETOWE - NISKI PARTER V2 i V3 - BRYŁA E

Projektował: mgr inż. Z. Wojciechowski upr.202/89/OL spec.konstr.-bud. rys. nr 11

Opracował: tech. Ewa Siwkowska skala 1:20

Sprawdził: mgr inż. M. Szczygłowska upr.WAM/0028/POOK/13 spec.konstr.-bud. data 05.2016