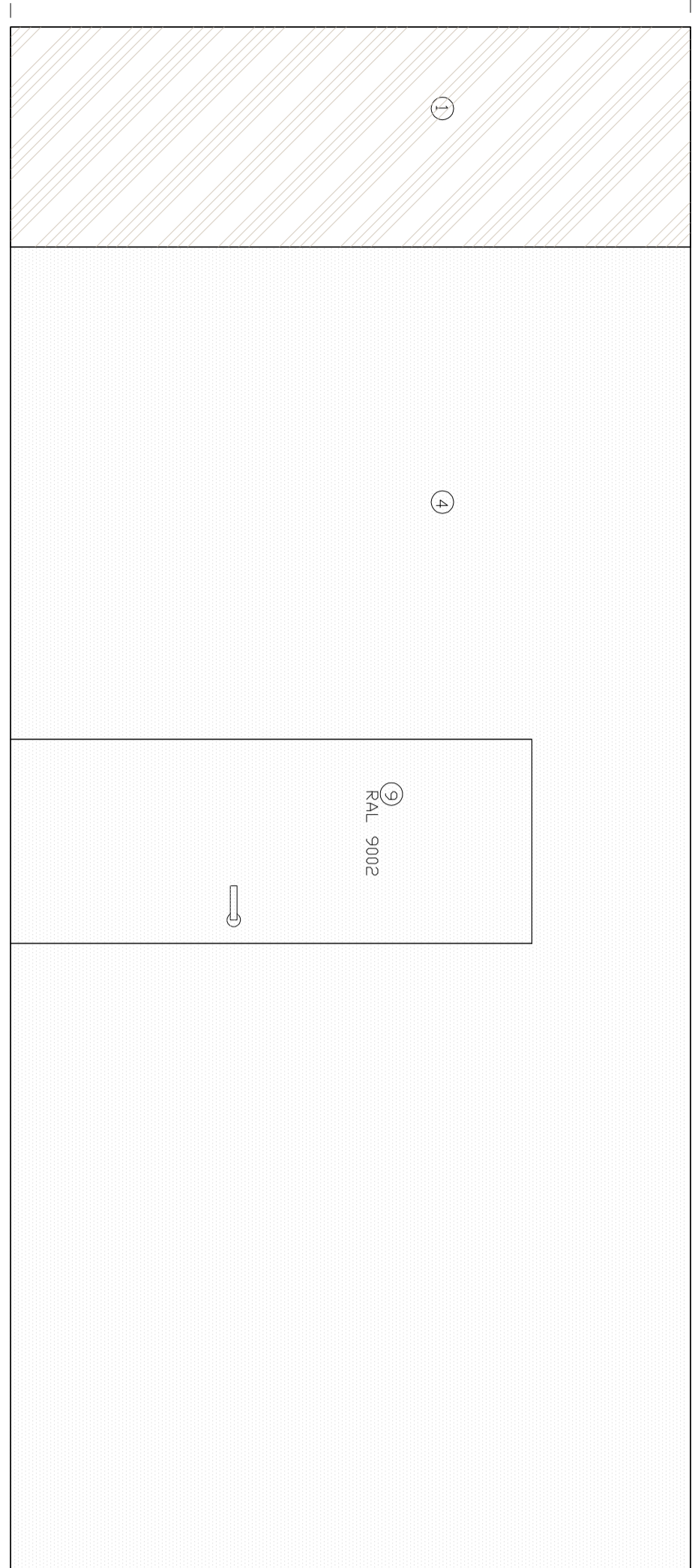


SUFIT PODWIESZANY  
+5,70

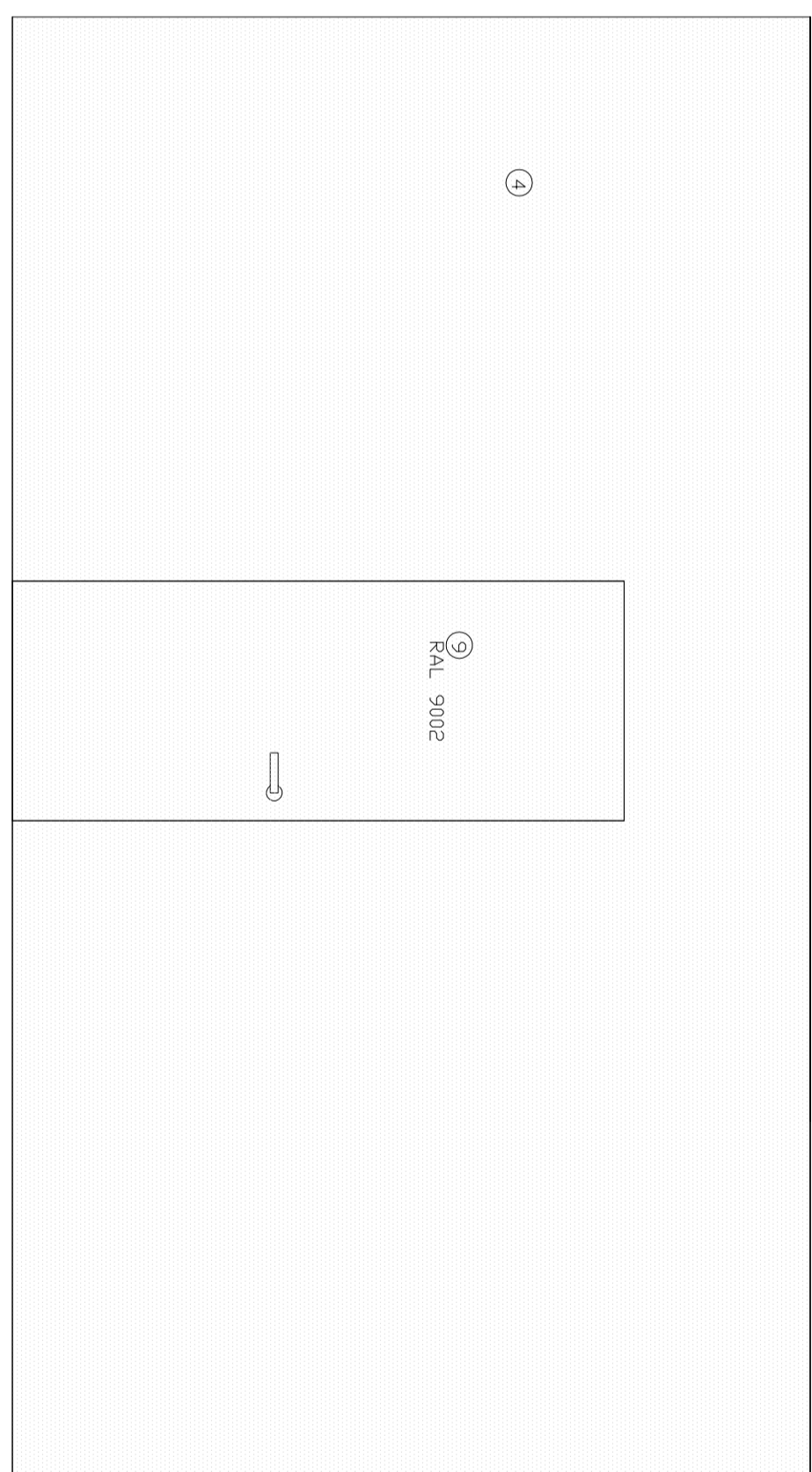


POZIOM POSADZKI  
+3,70

**WIDOK 11**

97 217 90 277

SUFIT PODWIESZANY  
+5,70

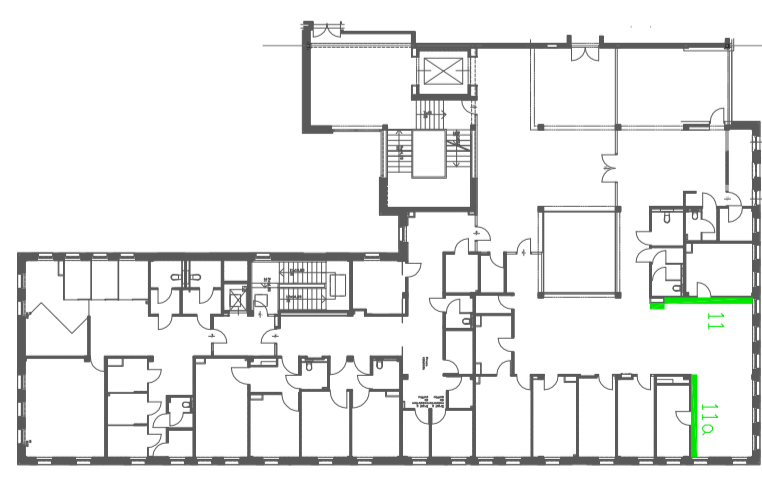


**WIDOK 11A**

212 90 246,5

- |   |  |
|---|--|
| 1 | LACOBEL RAL 9010   |
| 2 | SZKŁO  |
| 3 | STAL NIERDZEWNA SZLIFOWANA   |
| 4 | TYNK WAPENNO - CEMENTOWY/ GŁAZ GIPSOWA/ MALOWANE ŻY FARBĄ LATEKSOWĄ W KOLORZE RAL 9002 |
| 5 | DREWNO   |
| 6 | TERREAL PITERAK  |
| 7 | STAL MALOWANA PROSZKOWO RAL 9002   |
| 8 | ZABUDOWA G-K KOLOR RAL 9002  |
| 9 | PLYTA HPL KOLOR RAL 9010   |

WYSOKI PARTER 1:500



**WIDOK 11**

**SOSAK & SOSAK**  
B I U R O  
A R C H I T E K T U R N I C Z E

nazwa: **Rozbudowa i modernizacja Szpitala Ogólnego przy ul. Szpitalnej 5 w Wysokim Mazowieckiem**  
projekt: **wraz z bldwiskiem dla singlowców LPR**

adres: ul. Szpitalna 5, 16-200 Wysokie Mazowieckie  
zawinięty: Szpital Ogólny w Wysokim Mazowieckiem, ul. Szpitalna 5, 16-200 Wysokie Mazowieckie

biuro: **ARCHITEKTURA - WYKONCZENIE WNIETRZ** STADIUM: PROJEKT WYKONAWCZY

projekt wykonał: **mgr inż. Piotr STANISŁAW SOSAK** opr. budoł: Nr 152771/O  
mgr inż. arch. **ANNA OLSZOWSKA - SOSAK** opr. budoł: Nr 141897/O  
CZŁONKÓW IZBY ARCHITEKTÓW WWA0029

projekt opracował: **mgr inż. arch. Agnieszka Zięgło**  
mgr inż. arch. **ANNA OLSZOWSKA - SOSAK**  
CZŁONKÓW IZBY ARCHITEKTÓW WWA0146

projekt sprawdził: **mgr inż. arch. JERZY BODONIK** opr. budoł: Nr 72258 / art. 381  
CZŁONKÓW IZBY ARCHITEKTÓW WWA0146

ul. Łódzka 2, 03-120 Warszawa  
ul. 9-go Miesiącowa 10a, 03-349 Warszawa  
www.sosak.pl

nr rysunku  
**W11**

skala: 1:25

PRAWA AUTORSKIE ZASTRZEŻONE

CZERWIEC 2016